

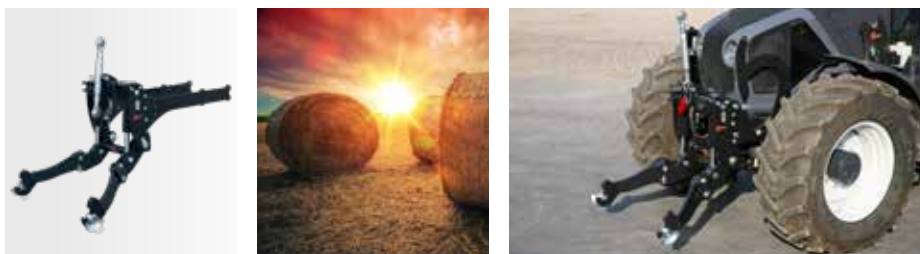


ORGANI DI SOLLEVAMENTO FRONTALI

E ACCESSORI

UNA VITA DI TRADIZIONI E INNOVAZIONI.

SOLUZIONI UNIVERSALI PER IL VOSTRO TRATTORE



Da oltre 40 anni Hauer sviluppa e produce gruppi di sollevamento frontali in Austria. Grazie all'esperienza pluriennale e allo stretto contatto con i clienti, gli attrezzi Hauer si distinguono per l'eccezionale praticità e la massima qualità. L'obiettivo dello sviluppo continuo è trovare un impiego possibilmente universale per tutte le applicazioni. Un aspetto prioritario in quest'ottica è dato dalla lunga durata, necessaria per garantire la convenienza dei prodotti Hauer.

Forma compatta, grande altezza da terra e stabilità sono i particolari vantaggi dei gruppi di sollevamento frontali. La compatibilità con le consolle dei caricatori frontali Hauer e delle prese di forza frontali dal programma di vendita attuale è un aspetto a cui viene rivolta molta attenzione. I longheroni di rinforzo ventrali permettono l'utilizzazione dell'idraulico frontale per dei lavori agricoli molto intensi e per degli equipaggiamenti molto pesanti come delle grosse lame neve o altri attrezzi. Facile da utilizzare, la regolazione della pressione sul terreno Hauer permette di ottimizzare l'aderenza del trattore al suolo.





STRUTTURA COMPATTA
UN CONCENTRATO
DI POTENZA.



STRUTTURA MASSICCIA

- Robusta costruzione saldata con uso di acciai di alta qualità
- braccia di sollevamento di costruzione massiccia
- raccordi e bulloni di grandi dimensioni
- piastre e rinforzi che arrivano fino alla scatola del cambio

FORZE DI SOLLEVAMENTO ECCEZIONALI

I cilindri di sollevamento di grandi dimensioni consentono, a seconda della versione, di raggiungere una forza di sollevamento di 1'800, 2'800 o 4'800 kg.

GRANDE DISTANZA DA TERRA

Per l'impiego sul campo, ad esempio per le colture orticole e nella foresta è fondamentale avere una distanza da terra meno limitata possibile. Ciò vale in particolare per l'uso di longheroni di rinforzo (vedi figura grande) che nei lavori più gravosi distribuiscono in modo ottimale le forze sulla macchina, proteggendo quindi anche il trattore.

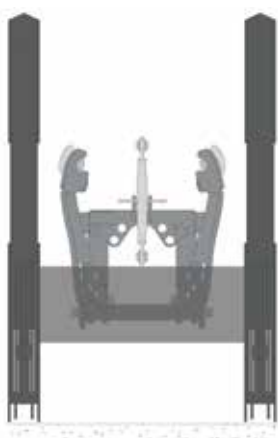


CORSA DEL PENDOLO E ANGOLO DI STERZATA

Nella costruzione con le più avanzate tecnologie di misura 3D si tiene conto soprattutto del rispetto dell'angolo di sterzata e della corsa del pendolo. In questo modo i vantaggi caratteristici per il tipo di veicolo rimangono invariati e illimitati.



VERSATILE E AFFIDABILE PER TUTTI I CAMPI DI APPLICAZIONE

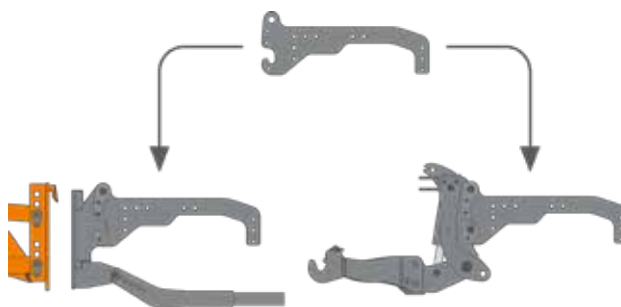


AZIONAMENTO CARICATORE FRONTALE

- La struttura ben congegnata garantisce la compatibilità dei componenti con le console dei caricatori frontali Hauer.
- Le travi oblique aderiscono perfettamente al trattore
- In questo modo il funzionamento del caricatore frontale è praticamente illimitato

PIASTRA DI GIUNZIONE

Perni a innesto o viti di grandi dimensioni consentono sul FS-4 28 / 48 la posizione di parcheggio o il funzionamento alternato tra piastra di giunzione e gruppo di sollevamento frontale.



COMANDO GRUPPO DI SOLLEVAMENTO

La combinazione con la centralina proporzionale ELC ergo consente un controllo ottimale.

Tasti elettrici esterni opzionali consentono il comando del gruppo di sollevamento e di un circuito di comando idraulico aggiuntivo (ad esempio terzo punto idraulico) anche fuori dalla cabina.

LONGHERONI VENTRALI

- Longheroni di rinforzo opzionali per i lavori pesanti con FS-4 28 / 48





IL NUOVO SUPPORTO PER TERZO PUNTO

Per consentire un fissaggio particolarmente versatile e comodo del terzo punto, i gruppi di sollevamento frontale hanno un nuovo supporto, che offre ora la possibilità di fissare il terzo punto in due posizioni di parcheggio..

Con la nuova posizione verticale è possibile controllare il terzo punto con un comando manuale per fissarlo all'attrezzo montato.

In alternativa, il terzo punto si può fissare centralmente sul gruppo di sollevamento anteriore.



TUTTO CIÒ CHE CONTA A PORTATA DI MANO



FSK 18

- Saldamente avvitato ai componenti montati
- Forma compatta
- Terzo punto ripiegabile, a fissaggio aderente con gancio Walterscheid
- Grande distanza da terra
- Adatta per piccole pale spartineve e agricole
- Completo equipaggiamento di serie e accessori opzionali

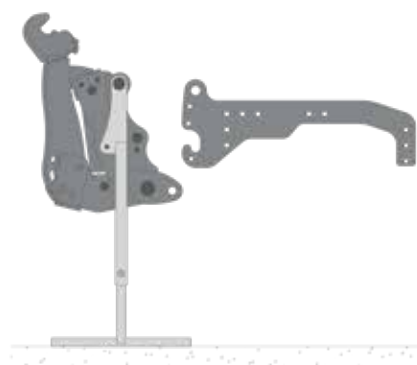


FS-4 28/48

- Avvitato saldamente con componenti montati combinati o in posizione di riposo
- Forma massiccia
- Terzo punto ripiegabile, a fissaggio aderente con gancio Walterscheid
- Grande distanza da terra
- Sostituibile con piastra di attacco
- Per i lavori pesanti (ad es. inserto lama neve, agricoltura) combinabile con rinforzo
- Completo equipaggiamento di serie e accessori opzionali



Gruppo di sollevamento frontale FS-4 con componenti montati



Gruppo di sollevamento frontale riposto FS-4



Dati tecnici		FSK-18	FS-4 28	FS-4 48
Peso (senza componenti montati) kg	kg	157	165	186
Potenza raccomandata del veicolo	CV	a 70	a 110*	ab 110
	kW	a 52	a 81*	ab 81
Forza di sollevamento	kg	1.800	2.800	4.800
Corsa di sollevamento max	mm	700	700	715
Categoria secondo DIN/ISO 730-1 Kat	Kat	2 (o 1)	2 (o 1)	2
Misura apertura (terzo punto) mm	mm	825 (o 683)	825 (o 683)	825
Gancio (dimensioni sfera) Kat	Kat	2 (o 1)	2 (o 3)	3

* oltre 110 CV / 81 kW adatto solo per trasportare carichi

Le indicazioni sono indicative e non vincolanti e cambiano in base alla pressione idraulica del veicolo.



ACCESSORI COMPLETI
PER OGNI GUSTO

EQUIPAGGIAMENTO TOP

CONFIGURABILE INDIVIDUALMENTE

	FSK-18	FS-4
Terzo punto apribile, a scelta avvitato o rimovibile	●	●
Gancio Walterscheid	●	●
Compensazione oscillazione bloccabile	●	●
Cilindro di sollevamento a doppio effetto	●	●
Supporto dello snodo sferico ai cilindri di sollevamento	●	●
Rubinetto di intercettazione	●	●
Chiave a bocca integrata	●	●
Terzo punto	●	●
Predisposizione per il montaggio dei longheroni di rinforzo	—	●
Tubi idraulici interni	●	●
Predisposizione per presa di illuminazione	●	●
Predisposizione per cavo aggiuntivo sul supporto trasversale	●	●
Predisposizione per telecomando elettrico	●	●
Supporti stabilizzatore	—	○
Cavi aggiuntivi sul supporto trasversale	○	○
Presa per illuminazione	○	○
Telecomando elettrico del gruppo di sollevamento tramite ELC ergo	○	○
Valvola multifunzione per cilindro di sollevamento (a effetto singolo / a effetto doppio commutabile)	○	○
Ammortizzatore con accumulatore idraulico	○	○
Supporto trave	—	○
Piastre di supporto per molle di scarico	○	○

● Equipaggiamento di serie ○ Disponibile come optional — Non disponibile



Presenza di potenza frontale

- Ordinabile per diversi modelli di trattori
- 1000 giri/min con rotazione a destra (in direzione di marcia)
- Alimentazione olio autonoma con pompa integrata
- Facile attacco dell'albero di trasmissione con moncone pdp girevole di 60°
- facile comando tramite pulsante dal cruscotto con tempo di avviamento impostabile in modo ottimale



MIGLIORE TRAZIONE MIGLIORE TERRENO

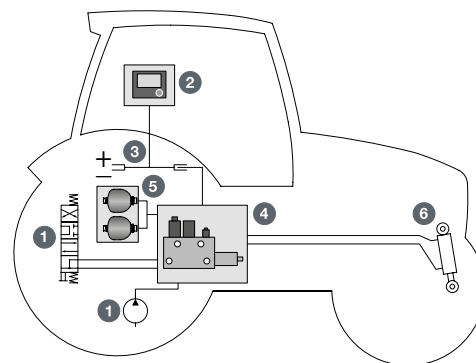
Inizialmente sviluppato per le condizioni difficili dell'inverno, la regolazione della pressione sul terreno di Hauer BDR-2.1 si è rapidamente estesa ai lavori di falciatura e mulching. La combinazione perfetta di un'idraulica intelligente, una meccanica robusta e un'elettronica precisa convincono i professionisti nell'impiego quotidiano. Maggiore trazione e sterzo decisamente migliorato non solo consentono di lavorare senza sollecitare troppo terreno e materiale, ma danno anche un'eccezionale sensazione di guida e la massima sicurezza.

Con il display digitale è possibile impostare i valori di scarico in modo rapido e semplice. Nella centralina è possibile salvare fino a cinque diversi attrezzi montati. Con il potenziometro regolabile in modo continuo i valori di scarico possono essere modificati in modo rapido e con sistema percentuale e anche durante la marcia. È possibile il montaggio successivo su sistemi Load Sensing (LS) e Open Center (OC) preesistenti senza altri sensori.

La configurazione di base degli accumulatori idraulici è impostata in modo tale che gli accessori da 400 kg seguano in maniera ottimale i dossi o le sommità. Se si lavora con accessori molto leggeri, inferiori a 400 kg, potrebbe essere necessario regolare la pressione degli accumulatori idraulici.

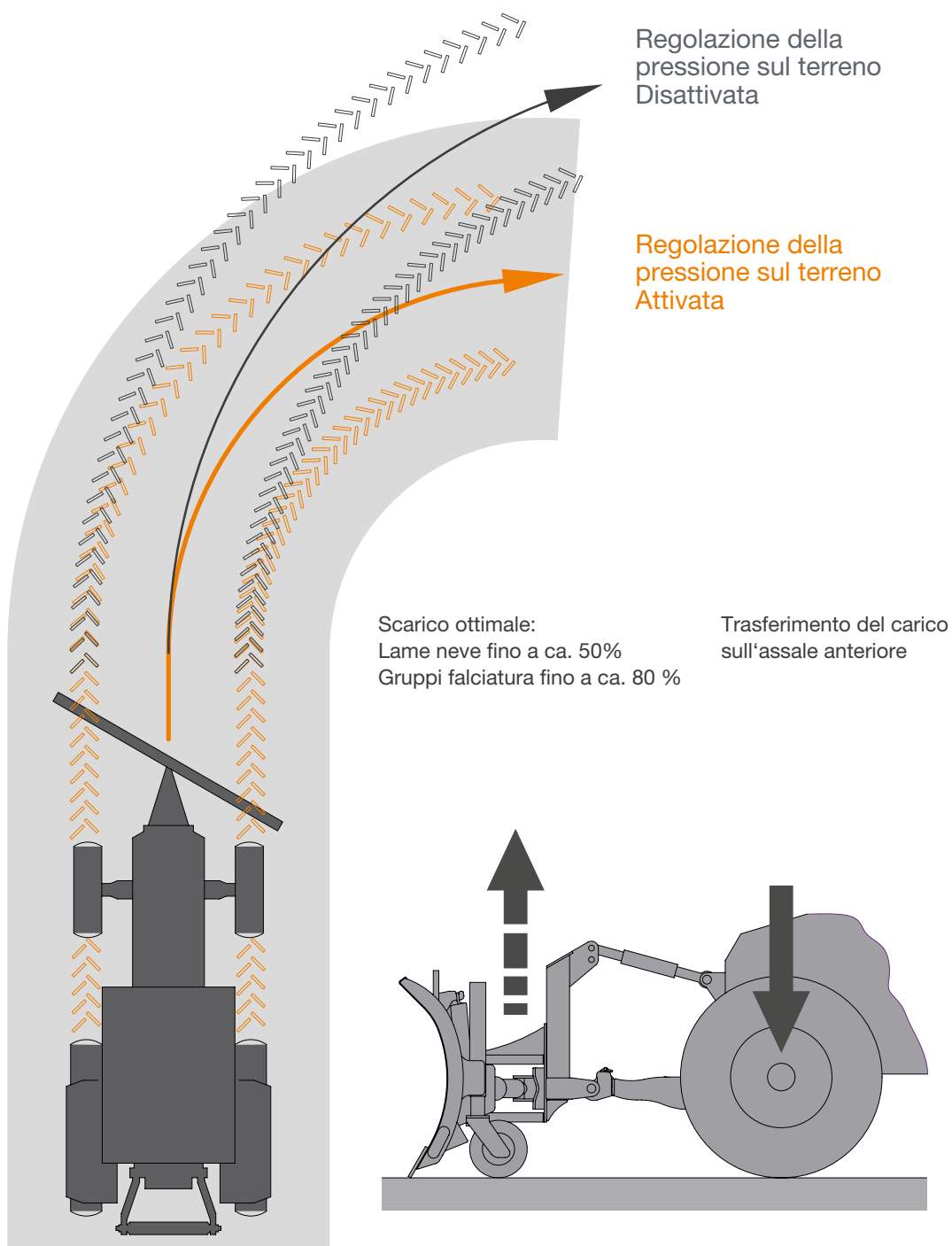


Controllo con touchscreen e potenziometro



- ❶ Sistema idraulico del trattore
- ❷ Display con touchscreen
- ❸ Set di cavi
- ❹ Blocco valvola
- ❺ Accumulatore di pressione
- ❻ Cilindro di sollevamento

SCARICO ATTREZZO CON REGOLAZIONE DELLA PRESSIONE SUL TERRENO



Per scaricare l'attrezzo portato viene trasmessa dalla regolazione della pressione sul terreno una quota regolabile del suo peso sull'assale anteriore del veicolo. Il rapido riscontro e il perfetto rapporto di regolazione di BDR 2.1 garantiscono un funzionamento eccezionale, soprattutto su terreni difficili.



**PREMIUM QUALITY
MADE IN AUSTRIA.**
LUNGA DURATA – FONDAMENTALE
PER LA CONVENIENZA.

Tutti i prodotti di qualità Hauer sono realizzati nello stabilimento del Sud dell’Austria. Molto importante per la longevità dei nostri gruppi di sollevamento anteriori è l’uso di materiali di alta qualità, l’uso dei macchinari più moderni per la fabbricazione, il tutto unito all’esperienza pluriennale dei nostri dipendenti preparati e un rigoroso controllo qualità.

Tutto questo garantisce la consueta qualità austriaca di Hauer e la massima convenienza per i nostri clienti al miglior rapporto qualità-prezzo.

Con i gruppi di sollevamento frontali Hauer sarà un piacere lavorare anche in futuro.





ANCHE PER L'ATTACCO
A TRE PUNTIT
C'E L'ATTREZZO DI LAVORO
ORIGINALE ADATTO.

Un estratto della nostra ampia offerta di attrezzi di lavoro





Franz Hauer GmbH & CoKG

A-3125 Statzendorf, Werksstraße 6

Tel.: +43 / (0)2786 / 7104-0

info@hfl.co.at | www.hfl.co.at