

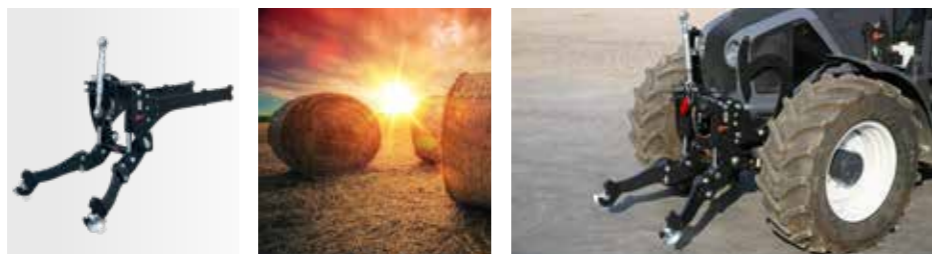


PŘEDNÍ TŘÍBODOVÝ ZÁVĚS

A PŘÍSLUŠENSTVÍ

INOVACE S TRADICÍ PRO ŽIVOT.

UNIVERZÁLNÍ ŘEŠENÍ PRO VÁŠ TRAKTOR



Již více než 40 let vyvíjí a vyrábí firma Hauer z Rakouska přední třibodové závěsy. Díky dlouhodobým zkušenostem a díky blízkému kontaktu se zákazníky se zařízení Hauer vyznačují vynikajícími pracovními schopnostmi a nejvyšší kvalitou. Cílem firmy je pomocí nepřetržitého vývojového procesu zabezpečení pokud možno univerzálního využití zařízení na všechny práce. Prioritou přitom je dlouhá životnost, aby se zajistila vysoká hospodárnost produktů Hauer.

Kompaktní konstrukční tvar, vysoká světlá výška a stabilní provedení představují zvláštní přednosti předního třibodového závěsu Hauer. Veliká pozornost se rovněž věnuje kompatibilitě s konzolami čelních nakladačů a také vývodových hřídelů Hauer ze stávajícího prodejního programu. Vhodně zvolené HAUER vzpěry, neboli výztuhy anebo podvázání dodávají traktoru vysokou pevnost při náročných úkolech v terénu nebo na silnici, např. při práci s čelní diskovou žací lištou, při odklizení sněhu se sněhovou radlicí a pod. Pro zvýšení efektivity může být čelní třibodový závěs vybaven manažmentem hydraulického tlaku HAUER, např. pro odlehčení žací lišty, nebo radlice na sněh. Díky manažmentu hydrauliky HAUER prodloužíte životnost neseného příslušenství a zachováte rejdu a říditelnost soupravy.



KOMPAKTNÍ KONSTRUKCE. SOUSTŘEDĚNÁ SÍLA.





MASIVNÍ PROVEDENÍ

- robustní svařovaná konstrukce z vysoce kvalitních ocelí
- masivně provedená dolní ramena
- nadstandardně dimenzovaná šroubení a čepy
- dokonale tvarované konzoly až po pouzdro spojky

VYNIKAJÍCÍ ZDVIHOVÁ SÍLA

Nadstandardně dimenzované zvedací válce umožňují dle provedení zdvihovou sílu 1800, 2800 nebo 4800 kg.

VELKÁ SVĚTLÁ VÝŠKA

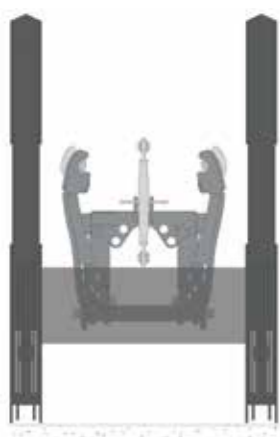
Pro práci na poli a v lese je rozhodující pokud možno nízké omezení světlé výšky v důsledku nástaveb. To platí zvláště při použití výztuh (viz větší zobrazení), které při těžkých pracích optimálně rozdělí sílu na stroj a tím také chrání traktor.

KYVNÁ DRÁHA A DORAZ ŘÍZENÍ

Při konstrukci s použitím moderních 3D zobrazovacích technologií se klade zvláštní důraz na zachování rejdového řízení a kyvné dráhy. Tím se udrží charakteristické výhody pro příslušné druhy traktorů pokud možno bez omezení.



MNOHOSTRANNÉ A POHODLNÉ PRO VŠECHNY OBLASTI POUŽITÍ

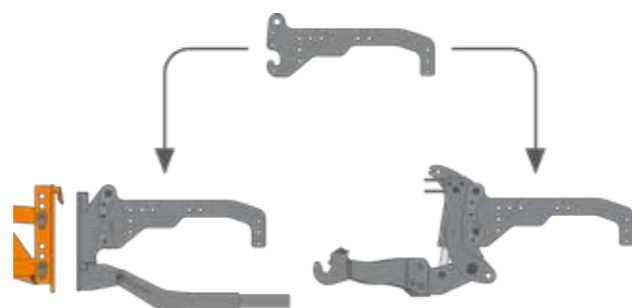


PROVOZ ČELNÍHO NAKLADAČE

- Promyšlená konstrukce zaručuje kompatibilitu upínacích konzol PTZ s konzolami čelního nakladače Hauer.
- Dolní ramena v transportní poloze doléhají těsně k traktoru.
- Tím je možné neomezené využití čelního nakladače.

KOMUNÁLNÍ DESKA

Silně dimenzované spojovací čepy nebo šrouby umožňují u FS-4 28 / 48 alternativní odstavení nebo změnu provozu mezi komunální deskou a předním tříbodovým závěsem.



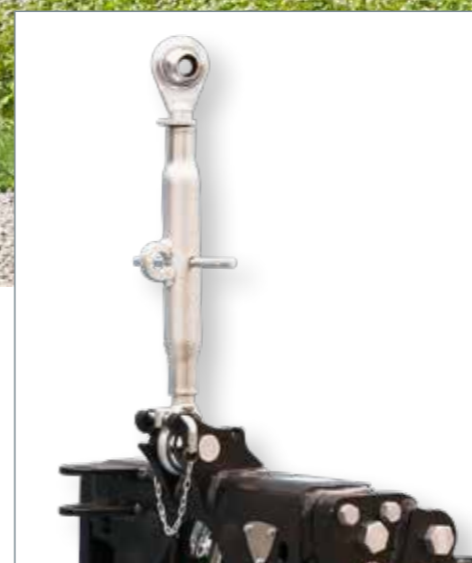
OVLÁDÁNÍ ZVEDACÍHO MECHANIZMU

Kombinace s proporcionální řídicí jednotkou ELC ergo (elektrickým joystickem) umožňuje optimální obsluhu ze sedadla řidiče.

Externí elektrické tlačítko nebo tlačítka jako volitelné příslušenství umožňuje obsluhu tříbodového závěsu a dodatečného hydraulického řídicího okruhu (např. hydraulického třetího bodu nebo nastavbového zařízení) také mimo kabinu.

VZPĚRA / VÝZTUHA / PODVÁZÁNÍ

- Vzpěra, nebo podvázání jako volitelné příslušenství k FS-4 28 / 48 pro těžké práce



NOVÉ UCHYCENÍ TŘETÍHO BODU

Aby se dosáhlo mnohostranného a komfortního upevnění třetího bodu, bylo u předního tříbodového závěsu inovováno jeho uchycení. To nyní poskytuje možnost upevnění třetího bodu ve dvou transportních polohách.

V nové kolmé poloze je možno obsluhovat třetí bod při agregaci se strojem jednou rukou.

Alternativně lze také horní rameno nápravy upevnit uprostřed na přední tříbodový závěs..



VŠECHNO CO SE POČÍTÁ NA PRVNÍ POHLED



FSK 18

- pevné sešroubování s konzolami
- kompaktní konstrukční tvar
- sklopná, těsně doléhající spodní ramena s rychloupínacími háky Walterscheid
- velká světlá výška
- velmi vhodné pro sněhové a srovnávací radlice
- rozsáhlé sériové vybavení a volitelné příslušenství

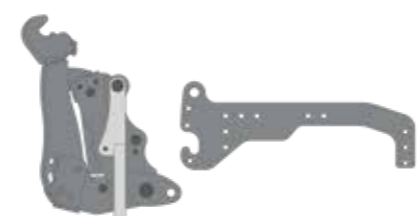


FS-4 28/48

- sešroubováno s konzolami na traktoru, nebo v odstavném provedení
- robustní konstrukce
- sklopná, těsně doléhající spodní ramena s rychloupínacími háky Walterscheid
- velká světlá výška
- možnost demontáže na odstavné nohy, viz obrázek níže a vyměnitelné za komunální desku
- určeno pro těžké práce (např. při použití sněhového pluhu, při zemědělských pracích), možnost kombinace se vzpěrou
- rozsáhlé sériové vybavení a volitelné příslušenství



přední tříbodový závěs FS-4 s s konzolami



odstavný přední tříbodový závěs FS-4



Technické údaje		FSK-18	FS-4 28	FS-4 48
Hmotnost (bez konzol)	kg	157	165	186
Doporučený výkon traktoru	PS	do 70	do 110*	od 110
	kW	do 52	do 81*	od 81
Maximální zvedací síla	kg	1.800	2.800	4.800
Max. dráha zdvihu	mm	700	700	715
Kategorie podle DIN/ISO 730-1 kategorie	Kat	2 (nebo 1)	2 (nebo 1)	2
Vzdálenost mezi dolními rameny	mm	825 (nebo 683)	825 (nebo 683)	825
Rychloupínací háky (rozměr koule)	Kat	2 (nebo 1)	2 (nebo 3)	3

*nad 110 PS / 81 kW vhodné pouze k nesení zátěže

Jedná se o přibližné a nezávazné údaje, které se mění s hydraulickým tlakem vozidla.

ROZSÁHLÉ PŘÍSLUŠENSTVÍ
PRO KAŽDÝ ÚKOL

ŠPIČKOVÉ VYBAVENÍ INDIVIDUÁLNĚ KONFIGUROVATELNÉ

	FSK-18	FS-4
Dolní ramena, šroubovaná nebo odnímatelná	●	●
Rychloupínací háky Walterscheid	●	●
Blokovatelné vyrovnání výkyvů	●	●
Dvojčinný zvedací válec	●	●
Kuličková ložiska na zvedacích válcích	●	●
Uzavírací kohout	●	●
Integrované tažné oko	●	●
Třetí bod	●	●
Otvory pro výztuhy	—	●
Hydraulická vedení uložená uvnitř	●	●
Příprava pro zásuvku na osvětlení	●	●
Příprava pro dodatečná hydraulická vedení v příčném nosníku	●	●
Příprava pro elektrická tlačítka	●	●
Odstavné podpěry	—	○
Dodatečná hydraulická vedení v příčném nosníku	○	○
Zásuvka pro osvětlení	○	○
Elektrické dálkové ovládání zvedacího mechanismu prostřednictvím ELC ergo	○	○
Multifunkční ventil pro zvedací hydraulické válce (jednočinný / přepínatelný na dvojčinný)	○	○
Hydraulický akumulátor - tlumič rázů	○	○
Vzpěra - podvázání	—	○
Desky pro upnutí odlehčovacích pružin (např. kosaček)	○	○

● sériové vybavení ○ volitelné vybavení — bez možnosti dodání

Čelní vývodový hřídel



- možno objednat pro mnoho běžných modelů traktorů
- 1000 ot./min směrem doprava (ve směru jízdy)
- zásobení olejem s vlastním vestavěným čerpadlem
- snadné připojení kloubového hřídele, o 60° otočný čep PTO
- snadná obsluha stiskem tlačítka na palubní desce s optimálně nastavitelnou dobou náběhu



LEPŠÍ TRAKCE LEPŠÍ OVLÁDÁNÍ

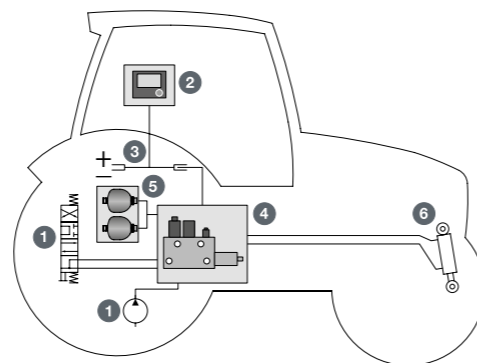
Při žacích a mulčovacích pracích se rychle ujala regulace tlaku na půdu BDR-1.4 Hauer, které bylo původně vyvinuto pro obsluhu v zimním období. Dokonalá souhra inteligentní hydrauliky, robustní mechaniky a přesné elektroniky přesvědčuje profesionály v denním nasazení. Lepší pohon a zřetelně zlepšené vlastnosti řízení zajišťují nejen práci šetrnou na půdu a materiály, nýbrž poskytují též výborný pocit z jízdy a maximální bezpečnost.

Pomocí digitálního displeje je možno rychle a jednoduše nastavit odlehčovací hodnoty. Do paměti je možno uložit až pět různých nastavení, pět různých nesených strojů. Pomocí plynule nastavitelného potenciometru je možno snadno a rychle měnit odlehčovací hodnoty také za jízdy. Dodatečná změna vybavení na stávající systémy Load Sensing (LS), jakož i Open Center (OC) je možné i bez dodatečných senzorů.

Základní konfigurace hydraulických akumulátorů je nastavena tak, aby přídatná zařízení nad 400 kg optimálně kopírovaly zvlnění terénu nebo kopce. Pokud pracujete s velmi lehkými přídatnými zařízeními do 400 kg, může být zapotřebí upravit tlak v hydraulických akumulátorech.

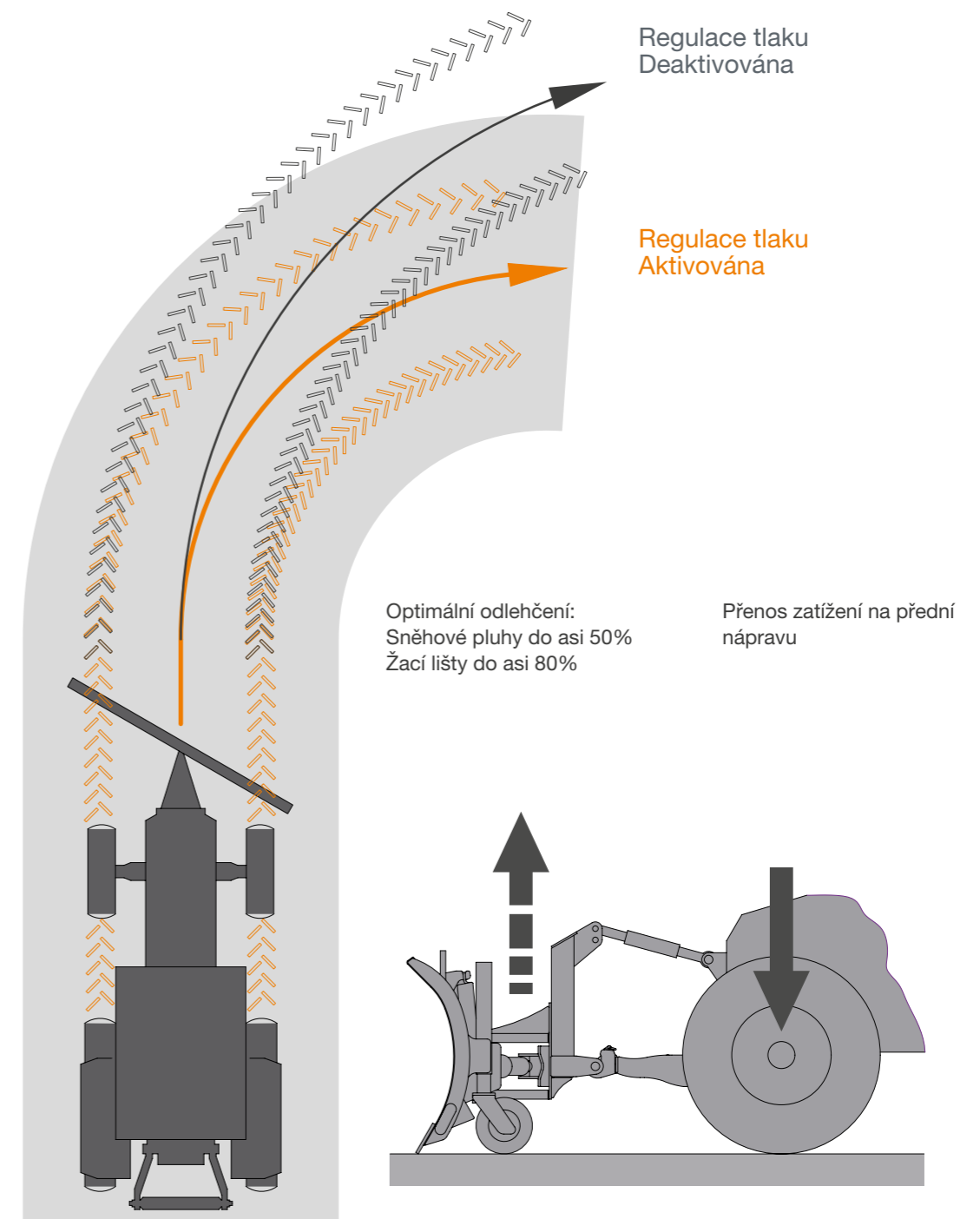


Ovládání pomocí dotykové obrazovky a potenciometru



- 1 Hydraulický systém traktoru
- 2 Displej s dotykovou plochou
- 3 Sada kabelů
- 4 Ventilový blok
- 5 Tlaková nádoba
- 6 Zvedací válec

ZAŘÍZENÍ NA ODLEHČENÍ POMOCÍ REGULACE TLAKU



Při odlehčení neseného stroje se podíl jeho hmotnosti přenesou na přední nápravu vozidla jako podíl nastavitelný regulací tlaku. Rychlá odezva a perfektní regulační chování BDR 1.4 zajišťují výbornou funkci, zvláště v těžkém terénu.



ORIGINÁLNÍ
PŘÍSLUŠENSTVÍ VHODNÉ
PRO ČELNÍ TŘÍBODOVÝ ZÁVĚS.

Výběr z naší bohaté nabídky příslušenství.

PREMIUM QUALITY
MADE IN AUSTRIA.
DLOUHÁ ŽIVOTNOST - ZÁKLAD
HOSPODÁRNOSTI.

Veškeré vysoce kvalitní produkty Hauer se vyrábějí v závodech v Dolním Rakousku. Velký význam pro dlouhou životnost našich předních třibodových závěsů má použití vysoce kvalitních materiálů, výroba na nejmodernějších zařízeních a výrobních linkách, spolu s dlouholetými zkušenostmi našich kvalifikovaných pracovníků a také zažitým smyslem pro kvalitu.

Tím je zaručena vysoká kvalita Hauer z Rakouska a maximální hospodárnost. Pro naše zákazníky nabízíme ideální poměr cena-kvalita-výkon.

S předními třibodovými závěsy Hauer bude práce i zítra radostí.





Franz Hauer GmbH & CoKG
A-3125 Statzendorf, Werksstraße 6
Tel.: +43 / (0)2786 / 7104-0
info@hfl.co.at | www.hfl.co.at