

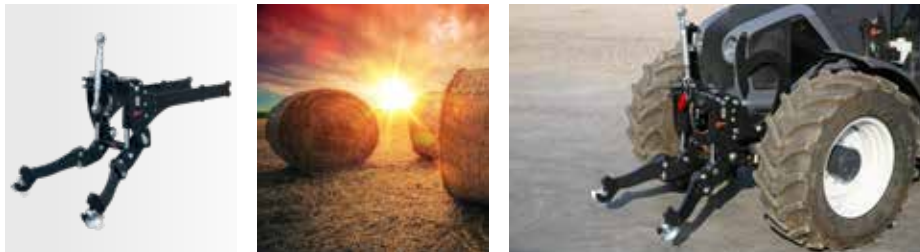


FRONTLYFT

OCH TILLBEHÖR

INNOVATION MED TRADITION FÖR LIVET

UNIVERSELLA LÖSNINGAR FÖR DIN TRAKTOR



I mer än 40 år har Hauer utvecklat och producerat frontlyftar i Österrike. Genom många års erfarenhet och kundnärhet utmärker sig Hauers maskiner avseende användningsbarhet och kvalitet. Målsättningen är att kontinuerligt utveckla produkterna så att de blir så universellt användbara som möjligt. Fokus ligger även på att säkerställa att produkter från Hauer håller länge och är prisvärda.

Frontlyftar från Hauer har kompakt konstruktion, stor markfrigång och stabilt utförande. Stor uppmärksamhet läggs på kompatibiliteten med Hauer frontlastarkonsol och frontkraftuttag från befintliga säljprogram. Tillhörande stödbalkar gör det även möjligt att utföra svårare arbeten inom jordbruk eller med snöplogsmaskiner och schaktblad. Markvänlig bearbetning och förbättrad traktion uppnås med Hauers lättmanövrerade marktrycksreglering.





KOMPAKT KONSTRUKTION,
KONCENTRERAD KRAFT.



MASSIVT UTFÖRANDE

- robust svetskonstruktion av högkvalitativt stål
- massivt utförd dragstång
- stora skruvar och bultar
- påbyggnadsdelar till kopplingskåpan

UTMÄRKT LYFTKRAFT

Den stora lyftcilindern möjliggör, beroende på utförande, 1 800, 2 800 eller 4 800 kg lyftkraft.

STOR MARKFRIGÅNG

Vid användning på fält, t.ex. i grönsaksodlingar, och i skogen är det en stor fördel om påbyggnader reducerar markfrigången så lite som möjligt. Detta gäller speciellt vid användning av dragstänger (se stor bild), som fördelar krafterna optimalt över maskinen vid de svåraste arbetena och på så sätt skyddar traktorn.

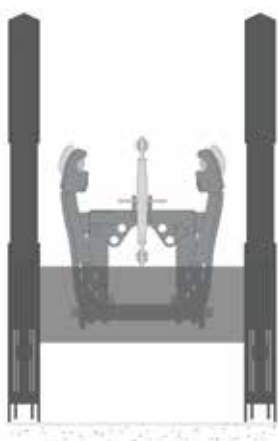


PENDELVÄG OCH RATTUTSLAG

Konstruktionen med de modernaste 3D-mätteknologierna lägger extra vikt vid att rattutslag och pendelväg hålls. På så sätt påverkas de olika fordonstypernas egenskaper så lite som möjligt.



MÅNGSIDIG OCH BEKVÄM FÖR ALLA ANVÄNDNINGSSOMRÅDEN

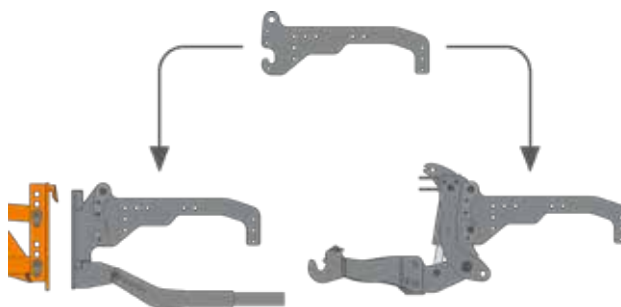


FÖR FRONTLASTARE

- Den genomtänkta konstruktionen garanterar kompatibilitet mellan påbyggnadsbara kombidelar och Hauer-frontlastkonsoler.
- Den lutande dragstången ligger tätt mot traktorn.
- På så sätt påverkas inte arbeten med frontlastaren.

KOPPLINGSPLATTA

Bultar och skruvar i valfri storlek möjliggör nedställning eller växling mellan kopplingsplattan och frontlyften för FS-4 28/48.



LYFTDONSSTYRNING

I kombination med proportionalstydonet ELC ergo möjliggörs optimal manövrering från förarsätet.

Alternativt kan en extern elektrisk knapp användas för att manövrera lyftdonet och en extra hydraulisk manöverkrets (t.ex. hydraulisk överstång eller påbyggnadsprodukt) även utanför hytten.

STÖDBALK

- Stödbalk som tillval för tuffa arbeten vid FS-4, 28/48





DEN NYA ÖVERSTÅNGSHÅLLAREN

För att kunna fästa överstången på ett extra mångsidigt och bekvämt sätt finns det en ny hållare på frontlyften. Denna gör det möjligt att fästa överstången i två positioner.

Det nya lodräta läget gör det möjligt att manövrera överstången med en hand för att fästa påbyggnadsprodukter.

Alternativt kan överstången fästas mitt i frontlyften.



ÖVERBLICK ÖVER ALLT SOM RÄKNAS



FSK 18

- fastskruvad i påbyggnadsdelar
- kompakt konstruktion
- ihopfällbar, tätt anliggande dragstång med Walterscheid-fånghake
- stor markfrihet
- passar bra för snö- och schaktblad
- omfattansrik standardutrustning och valfria tillbehör

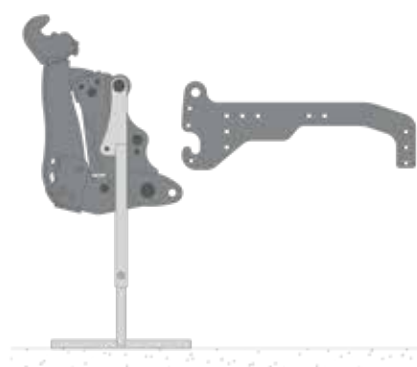


FS-4 28/48

- fastskruvad i kombidelar eller i avtagbart utförande
- massiv konstruktion
- ihopfällbar, tätt anliggande dragstång med Walterscheid-fånghake
- stor markfrihet
- utbytbar mot kopplingsplatta
- kan kombineras med stödbalk för svåra arbeten (t.ex. snöplogning, jordbruk)
- omfattansrik standardutrustning och valfria tillbehör



frontlyft FS-4 med påbyggnadsdelar



nedställd frontlyft FS-4



Tekniska data		FSK-18	FS-4 28	FS-4 48
vikt (utan påbyggnadsdelar)	kg	157	165	186
rekommenderad fordonseffekt	hk	till 70	till 110*	från 110
	kW	till 52	till 81*	från 81
lyftkraft	kg	1.800	2.800	4.800
max. lyftväg	mm	700	700	715
kategori enligt DIN/ISO 730-1	kat	2 (eller 1)	2 (eller 1)	2
utvidgning (dragstång)	mm	825 (eller 683)	825 (eller 683)	825
fånghake (kulstorlek)	kat	2 (eller 1)	2 (eller 3)	3

*över 110 hk/81 kW är det endast lämpliga att bära last

Uppgifterna är ungefärliga och icke bindande. De skiljer sig åt beroende på fordonets tryck.



MÅNGA OLIKA TILLBEHÖR
FÖR ALLA SMAKER

TOPPUTRUSTNING

INDIVIDUELLT KONFIGURERBAR

	FSK-18	FS-4
ihopfällbar dragstång, valfritt fastskruvat eller avtagbar	●	●
Walterscheid-fånghake	●	●
spärrbar pendelutjämning	●	●
dubbelverkande lyftcylinder	●	●
kulledslager på lyftcylindern	●	●
avstängningskran	●	●
integrerad dragkoppling	●	●
överstång	●	●
hål för eftermontering av stödbalk	—	●
invändiga hydraulledningar	●	●
förberedelse för belysningsuttag	●	●
förberedelse för extraledningar i tvärbalken	●	●
förberedelse för elektrisk fjärrstyrning	●	●
stödben	—	○
extraledningar i tvärbalken	○	○
uttag för belysning	○	○
elektrisk fjärrstyrning av lyftdon via ELC ergo	○	○
multifunktionsventil för lyftcylinder (växla mellan enkel- och dubbelverkande)	○	○
stötdämpare hydraulackumulator	○	○
stödbalk	—	○
fästplattor för avlastningsfjädrar.	○	○

● standardutrustning ○ tillgänglig som tillval — inte tillgänglig



frontkraftuttag

- kan beställas för många vanliga traktortyper
- 1 000 r/min medurs (i färdriktningen)
- egen oljeförsörjning med integrerad pump
- lätt tillkoppling av kardanaxel tack vare kraftuttagsändan som går att vrida 60°
- enkel manövrering med knapptryck på instrumentbrädan med optimalt inställbar starttid



BÄTTRE TRAKTION BÄTTRE MARK

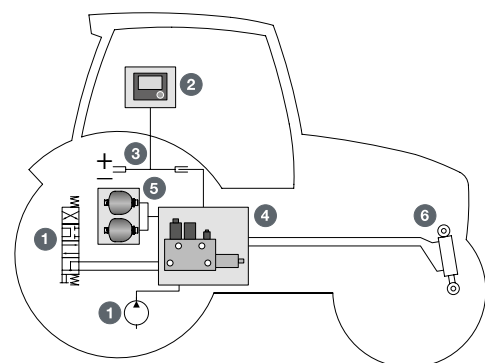
Hauers marktrycksreglering BDR-1.4 utvecklades från början för de svåra förhållandena på vintern och etablerades sedan snabbt för klipp- och täckarbeten. Det perfekta samspillet mellan intelligent hydraulik, robust mekanik och precis elektronik är idealiskt för proffsets dagliga arbeten. Mer traktion och märkbart förbättrade styregenskaper gör inte bara att marken och materialet skyddas, utan ger också utmärkt körkänsla och maximal säkerhet.

Avlastningsvärdet kan ställas in snabbt och enkelt med den digitala displayen. Upp till fem olika påbyggnadsprodukter kan sparas i styrningen. Med den steglöst inställningsbara potentiometern kan avlastningsvärdena snabbt ändras procentuellt även under körningen. En eftermontering av de befintliga systemen Load Sensing (LS) samt Open Center (OC) är möjlig utan ytterligare sensorer.

Grundkonfigurationen för hydroackumulatorm är inställd så att monterade redskap över 400 kg på ett optimalt sätt följer markvågor eller kullar i terrängen. Om arbetena utförs med mycket lätta monterade redskap under 400 kg kan det därför hända att hydroackumulatorms ackumulatortryck måste anpassas.

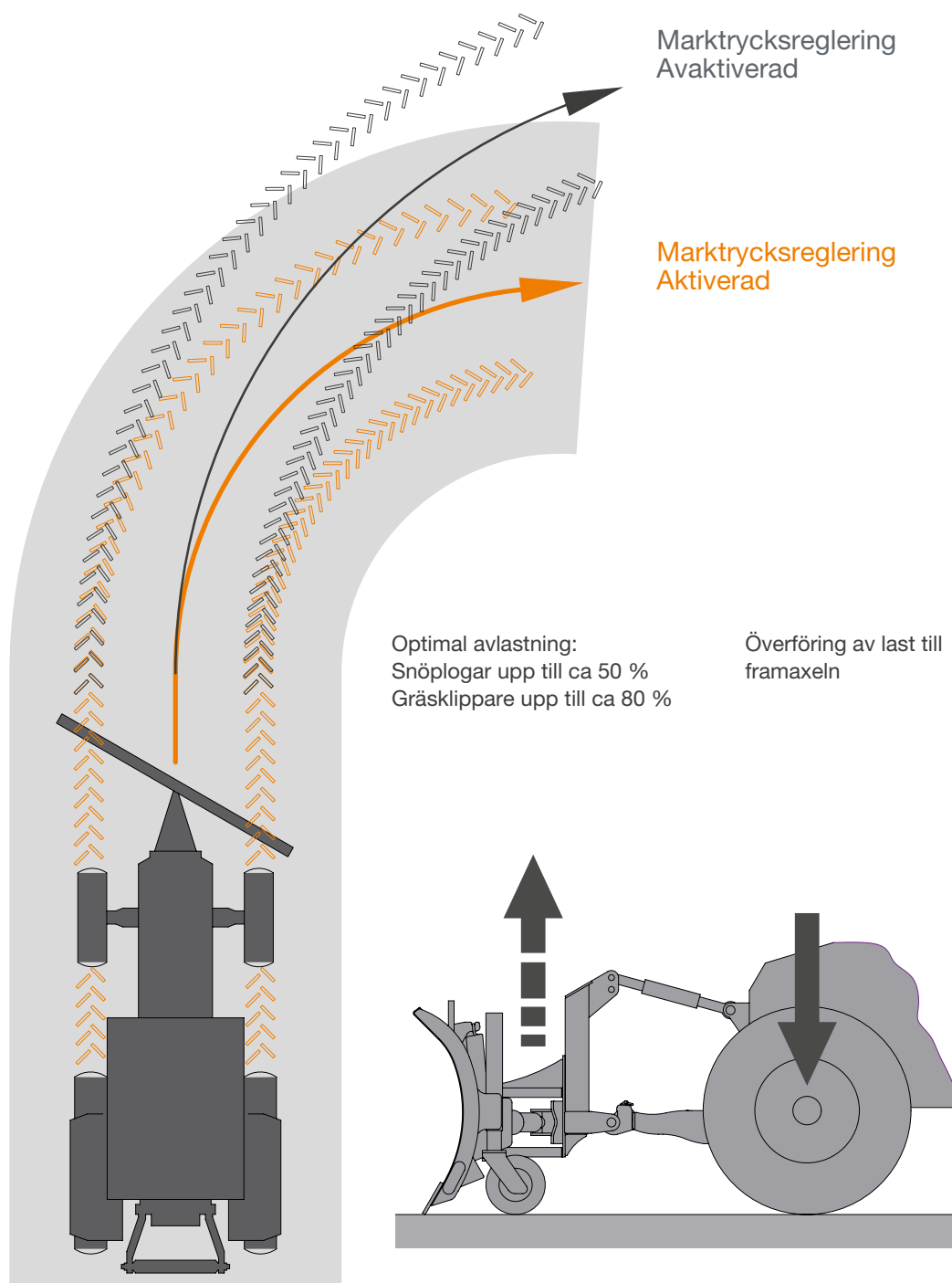


Styrning med pekskärm och potentiometer



- | | |
|---------------------------|--------------------|
| 1 Traktorhydraulsystem | 4 Ventilblock |
| 2 Display med touchscreen | 5 Tryckackumulator |
| 3 Kabelsats | 6 Lyftcylinder |

MASKINAVLASTNING GENOM MARKTRYCKSREGLERING



För avlastning av påbyggnadsprodukten kan en inställbar andel av vikten för marktrycksregleringen överföras till fordonets framaxel. BDR 1.4 har snabb reaktionsförmåga och perfekta regleringsegenskaper, vilket leder till enastående funktionalitet, speciellt i tuff terräng.



**PREMIUM QUALITY
MADE IN AUSTRIA.**
LÅNG LIVSLÄNGD – GRUNDEN
FÖR PRISVÄRDHET

Alla kvalitetsprodukter från Hauer tillverkas i fabriken i Niederösterreich. Användningen av högkvalitativa material, tillverkning av moderna maskiner tillsammans med utbildad personal med mångårig erfarenhet och aktiv kvalitetskontroll är viktiga faktorer som gör att vi kan tillverka frontlyftar som håller länge.

Dessa faktorer garanterar också den höga kvalitet som Hauers kunder är vana vid och bästa möjliga förhållande mellan kvalitet och pris.

Frontlyftar från Hauer gör att du kan se fram emot morgondagens arbete.





ORIGINALARBETESUTRUSTNING ÄVEN FÖR TREPUNKTSFÄSTEN

Ett utdrag från vårt varierade arbetsutrustningsutbud.





Franz Hauer GmbH & CoKG

A-3125 Statzendorf, Werksstraße 6

Tel.: +43 / (0)2786 / 7104-0

info@hfl.co.at | www.hfl.co.at