

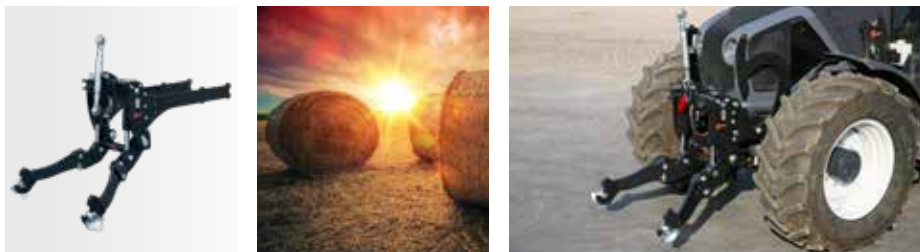


# SPREDNJA HIDRAVLIČNA DVIGALA

Z DODATNO OPREMO

INOVACIJE S TRADICIJO ZA ŽIVLJENJE.

# UNIVERZALNE REŠITVE ZA VAŠ TRAKTOR



Podjetje Hauer že več kot 40 let v Avstriji razvija in proizvaja sprednje dvižne naprave. Zahvaljujoč dolgoletnim izkušnjam proizvajalca in njegovemu tesnemu sodelovanju s strankami izdelke Hauer odlikujeta odlična funkcionalnost in vrhunska kakovost. Podjetje sledi načelu stalnega razvoja, zato da bi bili njegovi izdelki na vseh področjih univerzalno uporabni. Pri tem podjetje posveča posebno pozornost dolgi življenjski dobi in izjemni gospodarnosti izdelkov Hauer.

Sprednje dvižne naprave Hauer posebej odlikujejo njihova kompaktna oblika, visok odmik od tal in stabilna konstrukcija. Proizvajalec skrbno pazi, da so konzole sprednjega nakladalnika Hauer in sprednje prenosne gredi združljive z izdelki iz trenutnega prodajnega programa. Ustrezni nosilci omogočajo uporabo izdelkov tudi za zahtevna poljedelska dela oz. skupaj s snežnimi in planirnimi plugi. Regulator talnega tlaka se s preprostimi upravljanjem uporablja za manj grobo obdelavo tal in boljši oprijem.





KOMPAKTNA OBLIKA  
ZGOŠČENA MOČ.



## MASIVNA IZVEDBA

- robustna konstrukcija zvarjenih delov iz visokokakovostnih jekel
- masivni spodnji drogovi
- veliki vijačni spoji in zatiči
- raznovrstni priključni deli, vse do ohišij priključkov

## IZJEMNA DVIŽNA MOČ

Veliki dvižni valji omogočajo dvižno moč 1800, 2800 ali 4800 kg, odvisno od izbrane izvedbe.

## VISOK ODMIK OD TAL

Zadosten odmik od tal je zelo pomemben pri uporabi na polju (npr. za zelenjadarstvo) ali pri zmrzali, kar omogočijo priključki. To velja posebno za uporabo nosilcev (gl. veliko sliko), ki optimalno razporedijo obremenitev po stroju in tako tudi varujejo traktor.

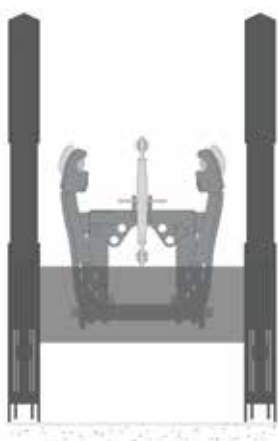


## OBSEG NIHANJA IN ZASUK KOLES

Med konstruiranjem z najsodobnejšimi tehnologijami za 3D-merjenje posebno pazimo na ohranjanje primerne zasuka koles in obsega nihanja. Tako čim manj vplivamo na lastnosti, ki odlikujejo izbrane tipe vozil.



# VSESTRANSKI IN UDOBNI ZA VSE VRSTE UPORABE

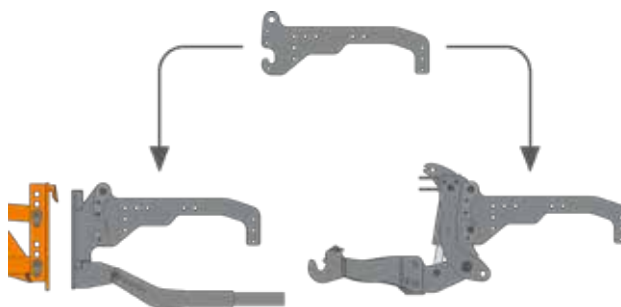


## UPRAVLJANJE SPREDNJEGA NAKLADALNIKA

- Z dobro premišljeno konstrukcijo zagotovimo združljivost priključnih delov za kombiniranje s konzolami sprednjih nakladalnikov.
- Spodnji drogovi so nameščeni poševno in tesno ob traktor.
- Tako lahko sprednji nakladalnik obratuje neovirano.

## MONTAŽNA PLOŠČA

Na voljo so vtični sorniki in vijaki različnih velikosti, ki pri modelih FS-4 28/48 omogočajo snemanje ali izmenično delovanje med montažno ploščo in sprednjo dvižno napravo.



## KRMILNA ENOTA DVIŽNE NAPRAVE

Kombiniranje s proporcionalnim krmilnikom ELC ergo omogoča optimalno upravljanje s sedeža voznika.

Opcijske zunanje električne tipke omogočajo upravljanje dvižne naprave in dodatnega hidravličnega krmilnega kroga (npr. hidravličnega zgornjega droga ali priključka), tudi kadar voznika ni v kabini.

## NOSILEC

- Opcijski nosilec za dodatno oporo med zahtevnimi deli za izvedbe FS-4 28/48





## NOVO DRŽALO ZA ZGORNJI DROG

Za posebno priročno in udobno pritrjevanje zgornjega droga se uporablja novo držalo za zgornje droge. To držalo omogoča pritrjevanje zgornjega droga v dveh parkirnih položajih.

Novi navpični položaj omogoča, da se lahko zgornji drog pritrdi na priključek z eno roko.

Namesto tega se lahko zgornji drog tudi sredinsko pritrdi na sprednjo dvizno napravo.



# PREGLJED NAJPOMEMBNEJŠE VSEBINE



## FSK 18

- izdelek je trdno privit s priključnimi deli
- kompaktna oblika
- zložljivi spodnji drogovi, ki so nameščeni tesno ob napravo, z lovilnima kavli
- jema Walterscheid
- visok odmik od tal
- primerno za majhne snežne in planirne pluge
- bogata serijska oprema in opsijski dodatki

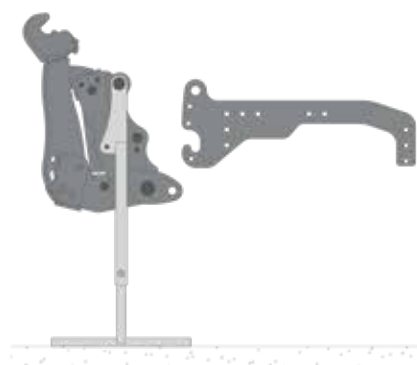


## FS-4 28/48

- izdelek je na voljo kot trdno privit s priključnimi deli za kombiniranje ali kot snemljiva izvedba
- masivna sestava
- zložljivi spodnji drogovi, ki so nameščeni tesno ob napravo, z lovilnima kavli-jema Walterscheid
- visok odmik od tal
- možna menjava z montažno ploščo
- za zahtevna dela (npr. uporaba snežnega pluga, poljedelstvo) je mogoče napravo kombinirati z nosilcem
- bogata serijska oprema in opsijski dodatki



sprednja dvizna naprava FS-4 s priključnimi deli



sneta sprednja dvizna naprava FS-4





<b>Tehnični podatki</b>		<b>FSK-18</b>	<b>FS-4 28</b>	<b>FS-4 48</b>
Tehnični podatki	kg	157	165	186
teža (brez priključnih delov)	KM	do 70	do 110*	od 110
	kW	do 52	do 81*	od 81
dvižna moč v	kg	1.800	2.800	4.800
maks. pot hoda v	mm	700	700	715
kategorija po DIN/ISO 730-1	kat	2 (ali 1)	2 (ali 1)	2
maks. razširitev (spodnji drog) v	mm	825 (ali 683)	825 (ali 683)	825
lovilni kavelj (velikost krogle)	kat	2 (ali 1)	2 (ali 3)	3

\*pri moči nad 110 KM/81 kW primerno samo za nošenje bremen

Podatki so približne ocene, neobvezujoči in se razlikujejo glede na hidravlični tlak vozila.



BOGATA PONUDBA DODATKOV  
ZA VSAK OKUS

# ODLIČNA OPREMA

## NASTAVLJIVA PO MERI

	FSK-18	FS-4
zložljiv spodnji drog, po želji privit ali snemljiv	●	●
lovilni kavelj Walterscheid	●	●
omejitev izravnave nihanja	●	●
dvosmerni dvizni valj	●	●
kroglični zgibni ležaji na dviznih valjih	●	●
zaporna pipa	●	●
vgrajena vlečna čeljust	●	●
zgornji drog	●	●
odprtine za dodatne nosilce	—	●
hidravlični vodi v notranjosti naprave	●	●
možnost namestitve vtičnice za razsvetljavo	●	●
možnost napeljave dodatnih vodov v prečni nosilec	●	●
možnost električnega daljinskega vodenja	●	●
oporniki za odlaganje	—	○
dodatne napeljave v prečnem nosilcu	○	○
vtičnica za razsvetljavo	○	○
električno daljinsko vodenje dvizne naprave s krmilnikom ELC ergo	○	○
multifunkcijski ventil za dvizni valj (preklapljanje med enosmernim/dvosmernim obratovanjem)	○	○
sistem blaženja sunkov s hidravličnim akumulatorjem	○	○
nosilec za dodatno oporo	—	○
nosilne plošče za razbremenilne vzmeti	○	○

● serijska oprema

○ dobava po želji

— ni dobavljivo



## Sprednja prenosna gred

- na voljo za številne standardne tipe traktorjev
- 1000 obr./min, vrtenje v desno (v smeri vožnje)
- lastna oskrba z oljem iz vgrajene črpalke
- iprosti konec prenosne gredi se lahko nagne do 60°, kar omogoča preprosto priključevanje zgibne gredi
- ipreprosto upravljanje s pritiskom gumba na armaturni plošči in nastavitev optimalnega časa zagona



## BOLJŠI OPRIJEM MANJ POŠKODOVANA RUŠA

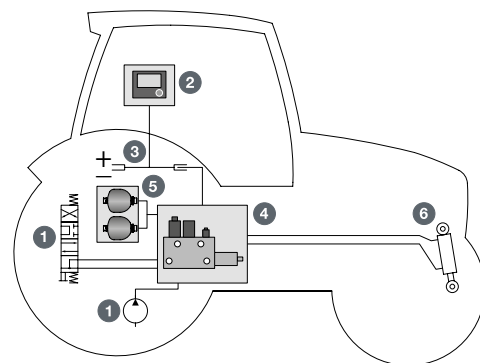
Regulator talnega tlaka Hauer BDR-1.4 je bil prvotno zasnovan za obratovanje v težkih razmerah, vendar se je njegova uporaba hitro ustalila tudi pri košenju in mulčenju. Popolna kombinacija spretne uporabe hidravlike, robustne mehanike in precizne elektronike bo prepričala vse strokovnjake, da jo bodo uporabljali vsak dan. Boljši oprijem in precej boljša vodljivost ne poskrbita samo za to, da so tla in drugi materiali med delovanjem nepoškodovani, temveč tudi zagotovi dober občutek med krmiljenjem in največjo možno varnost.

Na digitalnem zaslonu lahko hitro in preprosto nastavite stopnjo razbremenitve. V krmilnem sistemu lahko shranite do pet različnih priključkov. Z brezstopenjsko nastavljenim potenciometrom lahko hitro spreminjate delež razbremenitve tudi med vožnjo. Naknadno lahko naročite dodatke za sistema Load Sensing (LS) in Open Center (OC).

Osnovna konfiguracija hidravličnih akumulatorjev je nastavljena tako, da priključne naprave, težje od 400 kg, optimalno sledijo neravnemu vozišču ali terenu z grbinami. Če delate z zelo lahкими priključnimi napravami, lažjimi od 400 kg, boste morda morali prilagoditi tlak hidravličnih akumulatorjev.

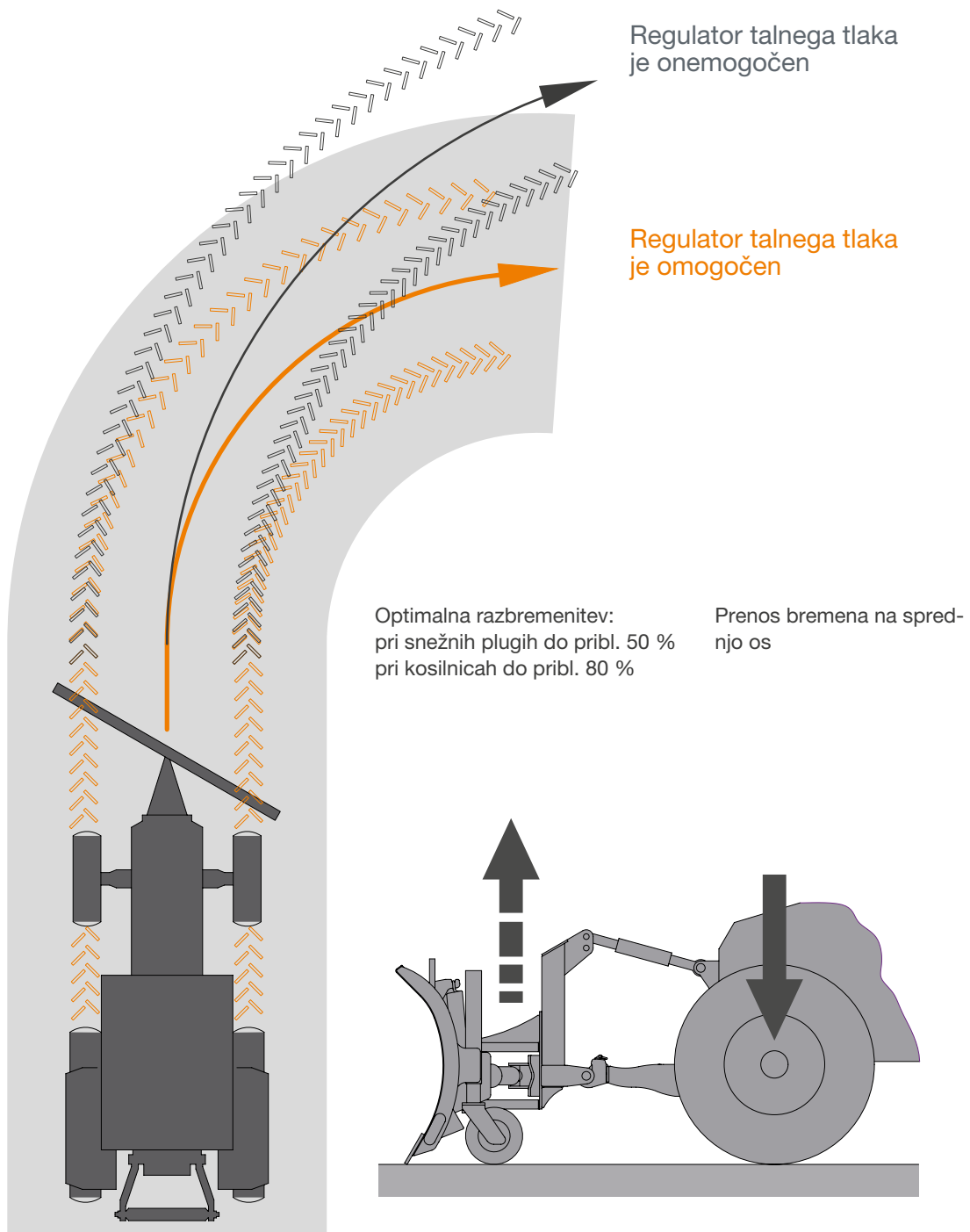


Krmilnik z zaslonom na dotik in potenciometrom



- |                                |                    |
|--------------------------------|--------------------|
| 1 hidravlični sistem traktorja | 4 ventilni blok    |
| 2 zaslon na dotik              | 5 tlačni zbiralnik |
| 3 snop kablov                  | 6 dvigni valj      |

# RAZBREMENITEV NAPRAVE Z REGULATORJEM TALNEGA TLAKA



Regulator talnega tlaka razbremeni priključek tako, da nastavljeni del njegove teže prenese na sprednjo os vozila. Hitra odzivnost in prvovrstna regulacija izvedbe BDR 1.4 zagotovita odlično delovanje tudi na težavnem terenu.



**PREMIUM QUALITY  
MADE IN AUSTRIA.**  
DOLGA ŽIVLJENJSKA DOBA –  
TEMELJ GOSPODARNOSTI.

Vsi kakovostni izdelki podjetja Hauer so proizvedeni v obratu v Spodnji Avstriji. Za zagotavljanje dolge življenjske dobe naših sprednjih dvizžnih naprav so najpomembnejši uporaba visokokakovostnih materialov, obdelava na najsodobnejših strojih, dolgoletne izkušnje naših dobro izobraženih zaposlenih in izpopolnjena kontrola kakovosti.

Tako zagotovimo dobro znano kakovost avstrijskih izdelkov Hauer, da svojim strankam omogočimo kar največjo gospodarnost in najboljše razmerje med kakovostjo in ceno.

S sprednjimi dvizžnimi napravami Hauer se boste veselili dela tudi naslednji dan.





USTREZEN TRITOČKOVNI  
PRIKLOP  
TUDI ZA ORIGINALNE  
DELOVNE STROJE.

Izvlček iz naše obsežne ponudbe delovnih naprav





**Franz Hauer GmbH & CoKG**

A-3125 Statzendorf, Werksstraße 6

Tel.: +43 / (0)2786 / 7104-0

info@hfl.co.at | www.hfl.co.at