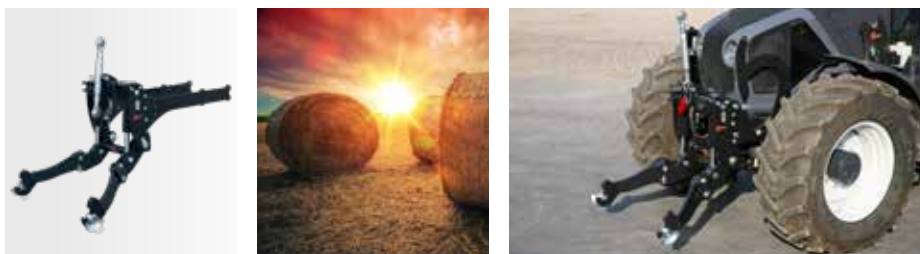




HOMLOKEMELŐ SZERKEZETEK ÉS TARTOZÉKOK

INNOVÁCIÓ HAGYOMÁNNYAL AZ ÉLETNEK.

UNIVERZÁLIS MEGOLDÁSOK AZ ÖN TRAKTORÁHOZ



Több, mint 40 éve, hogy a Hauer Ausztriában homlokemelő szerkezeteket fejleszt és gyárt. A hosszú évek tapasztalatának és a vevők közelségének köszönhetően a Hauer eszközeit kiváló gyakorlati használhatóság és a lehető legmagasabb minőség jellemzi. A folyamatos fejlesztőfolyamat célja, hogy bármilyen alkalmazásra lehetőleg univerzálisan legyenek használhatók. Ezen belül előtérben áll a hosszú élettartam a Hauer-termékek magas szintű gazdaságosságának biztosítására.

A kompakt szerkezeti kialakítás, a talajtól mért nagy távolság és a stabil kivitel a Hauer homlokemelő szerkezeteinek legfontosabb jellemzői. A Hauer homlokrakodó konzoljaival és a homlokcsapos tengelyekkel való kompatibilitásra különös figyelmet fordít az aktuális értékesítő program. Illeszthető kereszttartók teszik lehetővé a nehéz használatot is a földművelésben, ill. a hókotró adapterrel és a planírozó pajzzsal. Talajkímélő megmunkálás és jobb vontatás a cél a Hauer könnyen kezelhető talajnyomás szabályozójának használatával.





KOMPAKT KIALAKÍTÁS.
ÖSSZPONTOSÍTOTT
ERŐ.



MASSZÍV KIVITEL

- masszív hegesztett szerkezet kiváló minőségű acélokból
- masszív kivitelű alsó kormány
- nagyméretű csavarzatok és csapszegek
- bővítoelemek egészen a tengelykapcsoló házig

KITŰNŐ EMELŐERŐK

A nagyméretű emelőhengerek, kivitelről függően 1800, 2800, ill. 4800 kg emelőerőt tesznek lehetővé.

NAGY TALAJTÓL MÉRT TÁVOLSÁG

Szántóföldön használatkor, pl. zöldségtermesztésben, továbbá erdős területen a talajtól mért távolságot lehetőleg csekély mértékben korlátozzák jelentősen a bővítoelemek. Ez különösen kereszttartók használatakor érvényes (lásd nagy kép), amelyek a legnehezebb munkáknál is optimálisan elosztják a gépre ható erőket, ezáltal pedig a traktort is védik.

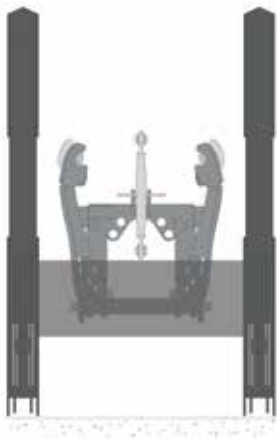


INGAÚT ÉS KORMÁNYBEVÁGÁS

A legmodernebb 3D-s földmérőtechnológiákkal tervezés során különösen figyeltek a konstruktőrök a kormánybevágás és a lengőút megtartására. Ezáltal lehetőleg korlátlanul megmaradnak az adott típusú járművekre jellemző tulajdonságok.



SOKOLDALÚ ÉS KÉNYELMES MINDEN HASZNÁLATI TERÜLETRE

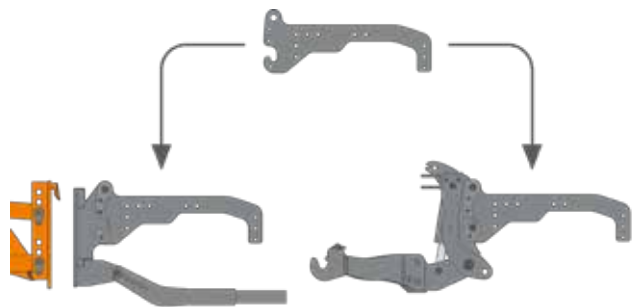


HOMLOKRAKODÓ ÜZEMMÓD

- Gondosan kialakított szerkezet garantálja a kombinált bővítelemeknek a Hauer homlokrakodó konzoljaival való kompatibilitását.
- A ferde irányban elhelyezett alsó kormányok szorosan helyezkednek a traktorra.
- Ezáltal korlátlanul lehetséges a homlokrakodó üzemmód.

KAPCSOLÓLAP

A választható, nagyméretű tűzőcsapszegek vagy csavarok lehetővé teszik az FS-4 28 / 48-nál a leállítást vagy a kapcsolólappal és a homlokemelő szerkezet közötti váltogatást üzemeltetés közben.



EMELŐSZERKEZET VEZÉRLŐ

Az ELC ergo proporcionális vezérlőkészülékkel történő kombinálás optimális kezelést tesz lehetővé a vezetőülésből.

Opcionális, külső elektromos gombok biztosítják az emelőszerkezet, valamint a hidraulikus irányítókör (pl. hidraulikus felső kormányok vagy bővítkészülék) kezelését a fülkén kívül is.

ALSÓ KERESZTTARTÓ

- Opcionális alsó keresztartó támasztó nehéz munkákhoz az FS-4 28 / 48 kivitelnél





AZ ÚJ FELSŐ IRÁNYÍTÓ TARTÓ

A felső irányító különlegesen sokféle és kényelmes rögzíthetőségének érdekében újfajta tartó jelenik meg a homlokemelő szerkezeteken. Ez a tartó lehetővé teszi a felső irányító két parkolópozícióban történő rögzítését.

Az új, függőleges pozícióval a felső irányító egykezesen kezelhető a bővítőkészülékre rögzítéshez.

Alternatívaként a felső irányító a homlokemelő szerkezet közepére is rögzíthető.



MINDEN, AMI SZÁMÍT EGYETLEN PILLANTÁSSAL



FSK 18

- Bővítőelemekkel fixen összecsavozva
- Kompakt szerkezeti kialakítás
- Felhajtható, szorosan felfekvő alsó kormány Walter-féle tartóhoroggal
- Talajtól való nagy távolság
- Jól alkalmas kisebb hó- és planírozó pajzsokhoz
- Széles szériefelszereltség és opcionális tartozékok

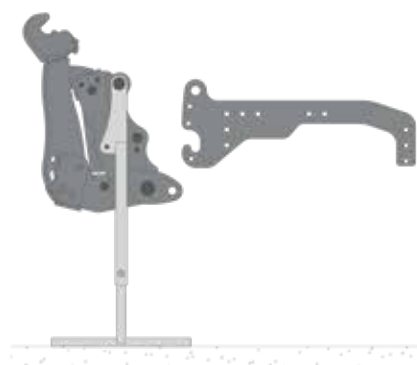


FS-4 28/48

- A kombinált bővítőelemekkel fixen összecsavozva vagy lerakható kivitelenben
- Masszív szerkezeti kialakítás
- Felhajtható, szorosan felfekvő alsó kormány Walter-féle tartóhoroggal
- Talajtól való nagy távolság
- Kapcsolólapra cserélhető
- Nehéz munkákhoz (pl. hóeke, szántóföldi művelés) alsó keresztartóval kombinálható
- Széles szériefelszereltség és opcionális tartozékok



FS-4 homlokemelő szerkezet bővítőelemekkel



Leállított FS-4 homlokemelő szerkezet



Műszaki adatok		FSK-18	FS-4 28	FS-4 48
Súly (kiegészítő elemek nélkül)	kg	157	165	186
Ajánlott járműteljesítmény	LE	hogyan 70	hogyan 110*	ab 110
	kW	hogyan 52	hogyan 81*	ab 81
Löketerő	kg	1.800	2.800	4.800
max. löketút	mm	700	700	715
DIN/ISO 730-1 szerinti kategória	Kat	2 (vagy 1)	2 (vagy 1)	2
Nyitási méret (alsó kormány)	mm	825 (vagy 683)	825 (vagy 683)	825
Tartóhorog (gömb mérete)	Kat	2 (vagy 1)	2 (vagy 3)	3

*110 LE / 81 kW felett csak teher vontatására alkalmas

Az adatok közelítő értékek, kötetlenek és a jármű hidraulikus nyomásával változnak.



ÁTFOGÓ TARTOZÉKPROGRAM
BÁRMILYEN ÍZLÉSHEZ

CSÚCSFELSZERELTSÉG EGYEDILEG KONFIGURÁLHATÓ

	FSK-18	FS-4
Felhajtható alsó kormány, összecsavározott vagy levehető kivitelben választható	●	●
Walter-fél fogóhorog	●	●
Lezárható lengéskiegyenlítés	●	●
Kettős hatású lökethengerek	●	●
Gömbcsuklós csapágy a lökethengereken	●	●
Elzárócsap	●	●
Integrált vonóhorog	●	●
Felső kormány	●	●
Furatok az alsó keresztartók utólagos felszereléséhez	—	●
Belül elhelyezkedő hidraulikavezetékek	●	●
Előkészítés világító dugaljhoz	●	●
Előkészítés további vezetékekhez a keresztartóban	●	●
Előkészítés elektromos távirányítóhoz	●	●
Leállító támasztók	—	○
További vezetékek a keresztartóban	○	○
Dugalj világításhoz	○	○
Az emelőszerkezet elektromos távirányítása ELC ergóval	○	○
Multifunkciós szelep lökethengerhez (egyszeres hatásúan / kettős hatásúan átkapcsolható)	○	○
Víztárolós lökhárító	○	○
Alsó kereszttrúd letámasztó	—	○
Tartólapok mentesítő rugóknak	○	○

● Szériafelszereltség ○ Opcionálisan szállítható — Nem szállítható



Homlokoldali erőleadó tengely

- Sokfajta, forgalomban lévő traktortípushoz megrendelhető
- 1000 ford./perc, jobbra forgó (menetirányban)
- Saját olajellátás beépített szivattyúval
- A csuklós tengely könnyű kapcsolása a 60°-kal elfordítható erőleadó tengely csonkkal
- Egyszerű kezelés a műszerfalán elhelyezett gomb megnyomásával, optimálisan beállítható indítási idővel



JOBB VONTATÁS JOBB TALAJ

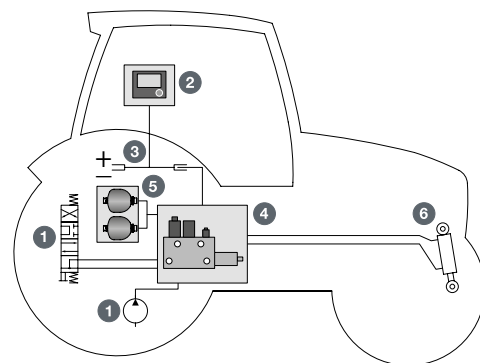
Eredetileg a téli időszak nehéz feltételeire fejlesztette ki a Hauer. Ez az oka, amiért a BDR-1.4 talajnyomás szabályozó gyorsan elterjedt a vágó- és mulcsoló munkákhoz. Az intelligens, beépített hidraulika, a masszív mechanika és a precíz elektronika tökéletes összjátéka a professzionális felhasználót is meggyőzi a mindennapi használat során. A nagyobb vonóerő és az egyértelműen jobb kormányozhatóság nemcsak talaj- és anyagkímélő munkát, hanem kiváló menettulajdonságokat és a lehető legmagasabb szintű biztonságot teszi lehetővé.

A digitális kijelző segítségével gyorsan és könnyen beállíthatók a tehermentesítő értékek. Akár 5 különböző bővítőkészülék használható a vezérlővel. A fokozatmentesen beállítható potencióméterrel akár menet közben is, százalékos arányban változtathatók a tehermentesítő értékek. A meglévő Load Sensingre (LS), továbbá az Open Center (OC) rendszerekre történő utólagos felszerelés további érzékelők nélkül lehetséges.

A hidroakkumulátorok alapkonfigurációja úgy van beállítva, hogy a 400 kg-os vagy annál nehezebb rászertelt készülékek optimálisan kövessék a talajhullámokat vagy a terep kiemelkedéseit. Ha 400 kg-nál kisebb tömegű, nagyon könnyű rászertelt készülékekkel dolgozunk, előfordulhat ezért az, hogy a hidroakkumulátor tárolási nyomását hozzá kell igazítani a készülékhez.

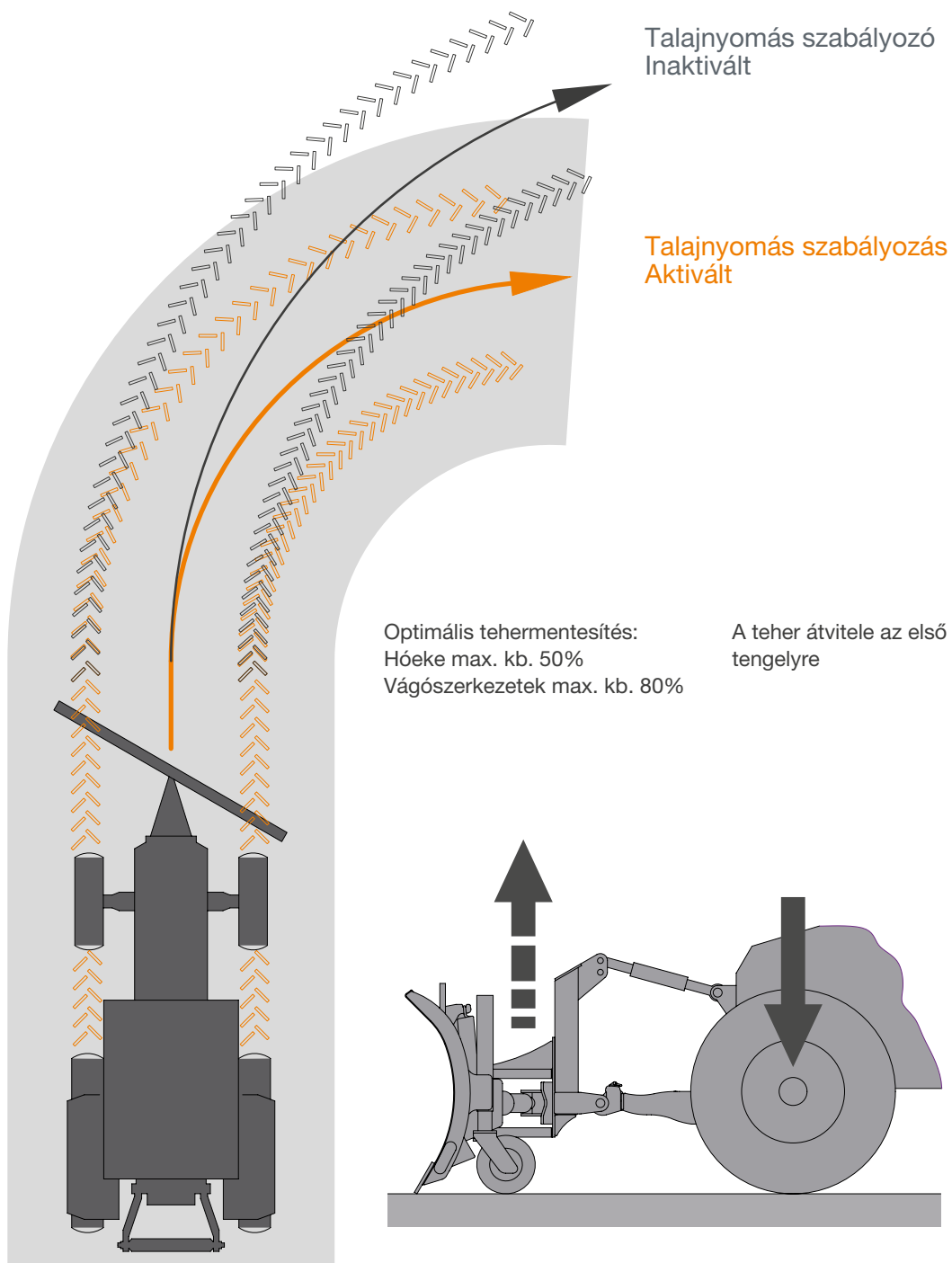


Vezérlés érintőképernyővel és potencióméterrel



- | | |
|------------------------------|----------------|
| 1 Traktor-hidraulikarendszer | 4 Szelepblokk |
| 2 Érintőképernyős kijelző | 5 Nyomótartály |
| 3 Kábelköteg | 6 Lökethenger |

ESZKÖZ-TEHERMENTESÍTÉS TALAJNYOMÁS SZABÁLYOZÓVAL



A bővítőkészülék tehermentesítésére a talajnyomás szabályozóval a súly beállítható része a jármű első tengelyére kerül át. A BDR 1.4 gyors indítása és tökéletes szabályozó viselkedése kiváló működést tesz lehetővé, nehéz terepen is.



PRÉMIUM MINŐSÉG MADE IN AUSTRIA. HOSSZÚ ÉLETTARTAM – A GAZDASÁGOSSÁG ALAPJA.

A Hauer valamennyi minőségi terméke Alsó-Ausztriában készül. Homlokemelő szerkezeteink tartós élettartama szempontjából nagy jelentősége van a kiváló minőségű anyagok használatának, annak, hogy jól képzett, hosszú évek tapasztalatával rendelkező szakembereink a legmodernebb gépek segítségével gyártanak és a mindennapok gyakorlatában jól működő minőségbiztosításnak.

Mindez garantálja az ausztriai Hauer megszokott minőségét és a lehető legmagasabb szintű, a legjobb ár-érték arányú gazdaságosságot vevőink számára.

A Hauer homlokemelő szerkezeteivel minden nap öröm a munka.





HÁROMPONTOSHOZ IS AZ ILLESZTHETŐ, EREDETI MUNKAESZKÖZ.

Részlet széles választékú munkaeszköz kínálatunkból





Franz Hauer GmbH & CoKG

A-3125 Statzendorf, Werksstraße 6

Tel.: +43 / (0)2786 / 7104-0

info@hfl.co.at | www.hfl.co.at