

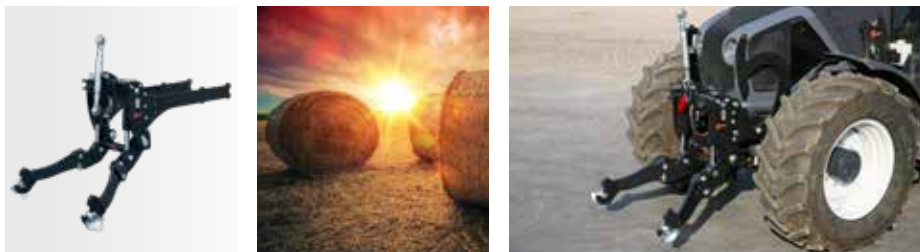


FRONTLIFTE

OG TILBEHØR

NYSKABELSE MED AFSÆT I PRAKSIS

UNIVERSELLE LØSNINGER TIL DIN TRAKTOR



I over 40 år har Hauer udviklet og fremstillet frontlifte i Østrig. Den mangeårige erfaring og nærhed med kunderne bevirker, at Hauers udstyr er kendetegnet ved en enestående nærhed på praksis og uovertruffen kvalitet. Målsætningen for den løbende udviklingsproces er den mest muligt universelle anvendelse. Første prioritet er lang levetid for at sikre en god driftsøkonomi af Hauers produkter.

Kompakt konstruktion, stor frihøjde og stabil udførelse er de særlige fortrin ved Hauers frontlifte. Én ting, der har vundet stor anerkendelse, er kompatibiliteten med Hauers frontlæsserkonsoller og frontkardanakslerne i det eksisterende sortiment. Passende undertræk muliggør desuden krævende indsats i jordbehandling eller sammen med snerydningsudstyr og planeringsfrontskjold. Terrænskånende bearbejdning og forbedret vejgreb opnås med Hauers brugervenlige jordtryksregulering.



A large pile of green hay is in the foreground, with a field of green grass and a line of trees in the background under a blue sky with white clouds.

KOMPAKT KONSTRUKTION,
EN RIGTIG KRAFTKARL.



MASSIV KONSTRUKTION

- Robust svejst konstruktion af kvalitetsstål
- Massivt udførte liftarme
- Rigeligt dimensionerede skruer og bolte
- Beslag indtil koblingshuset

RIGELIGE LØFTEKRÆFTER

Rigeligt dimensionerede løftecylindre muliggør afhængigt af version 1800, 2800 eller 4800 løftekraft.

STOR FRIHØJDE

Ved indsats i marken, f.eks. til grøntdyrkning, og i skovbrug er det afgørende, at påmonterede redskaber medfører så ringe en begrænsning af frihøjden som muligt. Det gælder specielt ved brug af undertræk (se stort foto), der ved selv de mest krævende opgaver fordeler kræfterne optimalt på maskinen og dermed også skåner traktoren.

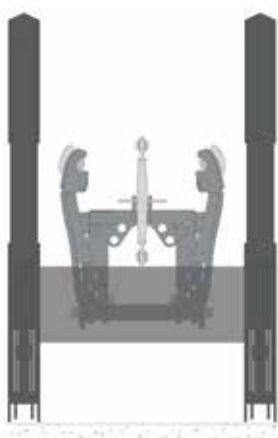


STYREVINKEL OG VIPPEVEJ

Ved konstruktionen med topmoderne 3D-måleteknologier lægges specielt vægt på overholdelse af styrevinkel og vippevej. På den måde bibeholdes de for pågældende køretøjstype karakteristiske fortrin med færrest mulige indskrænkninger.



ALSIDIG OG BEKVEM TIL ALLE ANVENDELSESOMRÅDER

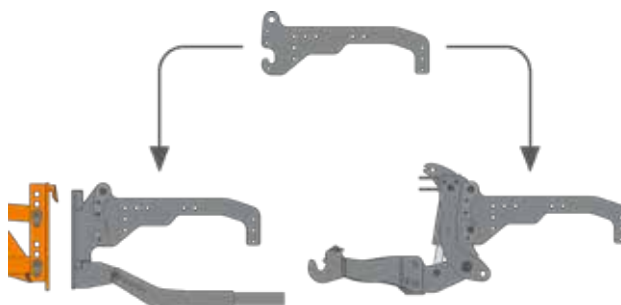


FRONTLÆSSERDRIFT

- Gennemtænkt konstruktion sikrer kompatibilitet mellem kombi-påhængsredskaberne og Hauers frontlæsserkonsol.
- De skråt arrangerede liftarme smyger sig tæt til traktoren.
- På den måde bliver frontlæsserdrift mulig uden begrænsninger.

KOBLINGSPLADE

Valgfrit rigeligt dimensionerede stikbolte eller skruer giver på FS-4 28 / 48 mulighed for at stille anordningen fra eller skifte mellem koblingsplade og frontløfteanordning.



EL SERVO STYRING

Kombinationen med proportionalstyringsanordning ELC ergo muliggør optimal betjening fra førersædet.

Det er muligt at tilvælge udvendigt monterede elektriske styretaster til betjening af frontliften og en ekstra hydraulisk styrekreds (f.eks. hydraulisk øverste styrestang eller påhængsredskab) også uden for kabinen.

AFSTIVNING

- Valgfri afstivning for tungt arbejde ved FS-4 28 / 48





DEN NY ØVERSTE STYRESTANGSHOLDER

For at give en specielt alsidig og bekvem fastgørelse af den øverste styrestang er frontliften blevet forsynet med en ny holder. Det gør det nu muligt at montere øverste styrestang i to parkeringsstillinger.

Med den ny vandrette stilling er en enkel énhåndsbetjening af øverste styrestang for fastgørelse af påhængsredskaber mulig. Alternativt kan øverste styrestang monteres midt på frontliften.



ALT DET VÆSENTLIGSTE MED ET BLIK



FSK 18

- Fastskruede påhængsredskaber
- Kompakt konstruktion
- Foldbare, tætliggende understænger med Walterscheid-fangkroge
- Stor frihøjde
- Velegnet til små sne- og planeringseskjolde
- Omfattende standardmæssigt og valgfrit tilbehør

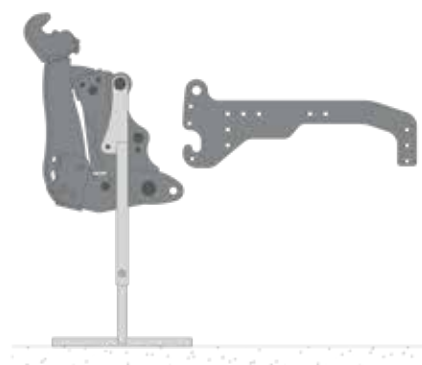


FS-4 28/48

- Som fast påskruet kombi-påhængsredskab eller i udgave til at stille fra
- Massiv konstruktion
- Foldbare, tætliggende liftarme med Walterscheid-fangkroge
- Stor frihøjde
- Kan udskiftes med koblingsplade
- Kan kombineres med undertræk til tungt arbejde (f.eks. snerydning, jordbearbejdning)
- Omfattende standardmæssigt og valgfrit tilbehør



Frontløfteanordning FS-4 med påhængsredskaber



Frastillet frontløfteanordning FS-4



Tekniske data		FSK-18	FS-4 28	FS-4 48
Vægt (uden påhængsredskaber)	kg	157	165	186
Anbefalet motoreffekt af køretøj	hk	til 70	til 110*	fra 110
	kW	til 52	til 81*	fra 81
Løftekraft	kg	1.800	2.800	4.800
Maks. bevægevej	mm	700	700	715
Kategori iht. DIN/ISO 730-1	kat	2 (eller 1)	2 (eller 1)	2
Spredningsdimension (understænger)	mm	825 (eller 683)	825 (eller 683)	825
Fangkrog (kugledimension)	kat	2 (eller 1)	2 (eller 3)	3

*over 110 hk / 81 kW kun egnet til løft af laster

Oplysningerne er omtrentlige og uforpligtende og ændrer sig med køretøjets hydrauliske tryk.



OMFATTENDE TILBEHØR
NOGET FOR ENHVER
SMAG

UDSTYR I TOPKLASSE

INDIVIDUELT KONFIGURERBART

	FSK-18	FS-4
Liftarme foldbare, valgfrit påskruede eller aftagelige	●	●
Fangkroge Walterscheid	●	●
Fastlåselig vippeudligning	●	●
Dobbeltvirkende løftecylinder	●	●
Kugleledlejer på løftecylindrene	●	●
Spærrehane	●	●
Integreret koblingstragtl	●	●
Øverste styrestang	●	●
Boringer for eftermontering af undertræk	—	●
Indvendigt beliggende hydraulikledninger	●	●
Forberedt for belysningsstikdåse	●	●
Forberedt for ekstraledninger i tværdrager	●	●
Forberedt for elektrisk fjernbetjening	●	●
Støtteben	—	○
Ekstraledninger i tværdrager	○	○
Stikdåse til belysning	○	○
Elektrisk fjernbetjening til løfteanordningen via ELC ergo	○	○
Multifunktionsventil for løftecylinder (skift mellem enkeltvirkende og dobbeltvirkende)	○	○
Hydraulikakkumulator-støddæmper	○	○
Ekstra afstivning	—	○
Holdeplader for aflastningsfjedre	○	○

● standardtilbehør

○ kan tilvælges

— kan ikke leveres



Front pto

- Kan bestilles til mange gængse traktortyper
- Højroterende 1000 min-1 (set i kørselsretning)
- Egen olieforsyning med integreret pumpe
- Nem tilkobling af kardanakslen via en 60° frit drejelig kardanakselstuds
- Nem trykknappbetjening fra instrumentbrættet med optimalt indstillelig forsinkelsestid



BEDRE VEJGREB BEDRE JORDBUND

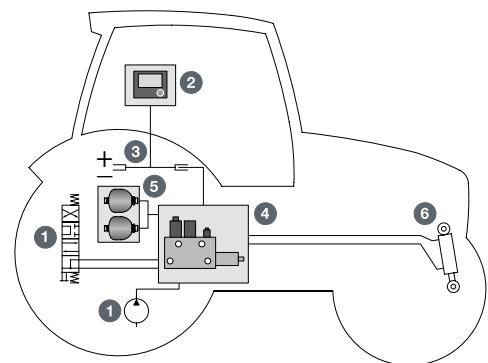
Hauer jordtryksregulering BDR-1.4 er udviklet specielt til de barske forhold i vintertjeneste, men anordningen fandt inden længe vej til rodfræsning og græssslåning, hvor den i dag nærmest er utænkelig. Det perfekte samspil mellem intelligent anvendt hydraulik, robust mekanik og præcis elektronik møder anerkendelse hos eksperter i deres daglige arbejde. Øget vejgreb og mærkbart forbedrede styreegenskaber ikke blot skåner terrænet og materiellet men giver en overordentlig behagelig kørefølelse og maksimal sikkerhed.

Aflastningsværdierne er nemme at aflæse og indstille på det digitale display. Styreenheden kan lagre op til fem forskellige påhængsredskaber. Med det trinløst indstillelige potentiometer kan aflastningsværdierne ændres lynhurtigt selv under kørslen. Eftermontering på eksisterende Load Sensing (LS) og Open Center (OC) systemer er mulig uden ekstra sensorer.

Den hydrauliske akkumulators grundkonfiguration er således indstillet, at redskaber fra 400 kg følger jorden ujævnheder og terrænet optimalt. Hvis der arbejdes med meget lette redskaber under 400 kg, kan det være, at man skal tilpasse den hydrauliske akkumulators tryk.

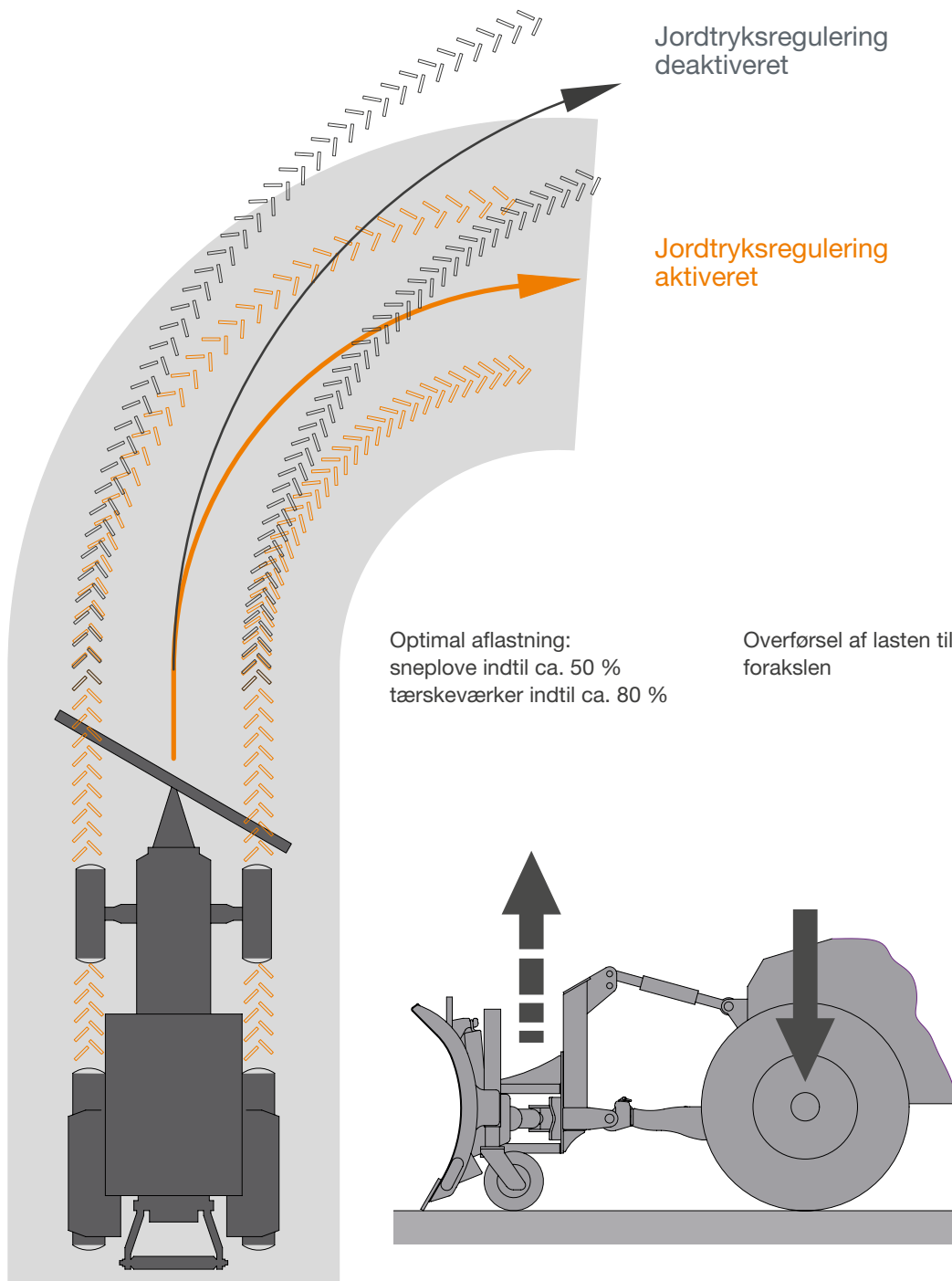


Styring med touchscreen og potentiometer



- | | |
|------------------------------|-----------------|
| 1 Traktorens hydrauliksystem | 4 Ventilblok |
| 2 Display med pegeskærm | 5 Tryktank |
| 3 Kablesæt | 6 Løftecylinder |

UDSTYRSAFLASTNING MED JORDTRYKSREGULERING



Jordtryksreguleringen aflaster påhængsredskabet ved at forskyde en indstillelig andel af dets vægt til køretøjets foraksel. BDR 1.4's hurtige respons og jordtryksregulering giver glimrende køreegenskaber, specielt i vanskeligt terræn.



**FØRSTEKLASSES KVALITET
FREMSTILLET I ØSTRIG.
LANG LEVETID – GRUNDLAGET
FOR SUND DRIFTSØKONOMI.**

Samtlige kvalitetsprodukter fremstilles på Hauer's fabrik i Østrig. En vigtig forudsætning for den lange levetid af vores frontlifte er brug af materialer i topkvalitet, fremstilling på topmoderne maskiner, den mangeårige erfaring hos vores veluddannede medarbejdere og endelig en sund indstilling til kvalitet.

Det garanterer den velkendte kvalitet fra Hauer i Østrig og sikrer uovertruffen driftsøkonomi for vores kunder med optimalt pris-ydelses-forhold.

Frontlifte fra Hauer sørger for, at arbejdet bliver ved med at være sjovt.





OGSÅ TIL TREPUNKTSOPHÆNG
ET PASSENDE
ORIGINALT ARBEJDSREDSKAB.

Et uddrag af vores omfattende udvalg af arbejdsredskaber





Franz Hauer GmbH & CoKG

A-3125 Statzendorf, Werksstraße 6

Tel.: +43 / (0)2786 / 7104-0

info@hfl.co.at | www.hfl.co.at

MO Implements A/S

Ulvevej 24 c, DK 7800 Skive

Tel.: +45 / 96140444

mo@mo-i.dk | www.mo-i.dk