



KOMMUNAL DRIFT

NYSKABELSE MED AFSÆT I PRAKSIS.

---

# PÅLIDELIGT GENNEM VINTEREN



I over 40 år har Hauer udviklet og fremstillet vinterudstyr i Østrig. Den mangeårige erfaring og nærhed hos kunderne bevirker, at Hauer's udstyr er kendetegnet ved en enestående teknik og uovertruffen kvalitet. Målsætningen for den løbende udviklingsproces er længst mulig levetid selv under de mest krævende forhold. Materialer i topkvalitet som finkornet stål og slidstærke gennemhærdede højstyrkestål samt banebrydende konstruktioner er forklaringen på den anerkendelse, som Hauer vinterudstyr har opnået for sin pålidelighed.

Med mere end 3 500 påhængsordninger har Hauer en løsning til stort set enhver traktor og mange hjulæssere til fastgørelse på trepunktsophæng, koblingsplade, a-ramme eller specialophæng. Tilhørende undertræk muliggør desuden brug sammen med kraftige snerydteanordninger og planeringsskjold. For optimalt terrængreb og materielskånende arbejde kan desuden benyttes Hauer's brugervenlige jordtryksregulering.



FRI BANE  
PÅ ALLE VEJE.



## ENKEL OG ROBUST SNEFRI GANGSTIER OG VEJE



Snefrontskjoldene DRS-M er specielt udviklede til brug på små traktorer og kommunale køretøjer til rydning af gangstier, smalle veje og indkørsler samt små pladser.



### Udstyrsvarianter:

- Påhængsramme med kommunaltrekant (maks. 500 kg)
- Påhængsramme med højdeudligning for minilæssere
- Påhængsramme med højdeudligning til egenmontering på minilæssere
- Drejeplade til egenmontering
- 3-punkt monteringsramme kat 1 og kat 1N
- Gaffelholder

### Standardtilbehør:

- Étdelt frontskjold – 680 mm højt
- DRS – frontskjoldsikring
- Hydraulisk sideforskydning, sikret med trykbegrænsningsventil
- Højdeindstillelige vejruller til tung last
- Pendeludligning – fastlåselig
- Påskruet skrubeskinne (120×15 mm) med forsænkede skruer af slidstærkt, gennemhærdet stål (450 HB)
- Korte tilslutningslanger med koblingshalvdele

### Tilvalg:

- Gummitekstilskinne GU 120/30
- To ekstra ledninger til montering på baghydraulik
- Vandret hydraulisk drejeanordning, 14° venstre/14° højre
- Advarselsflag inkl. holdere

## OPTIMAL BESKYTTELSE MED DOBBELT RULLESYSTEM



Snefrontskjoldet holdes på plads af returfyedrene. Hvis frontskjoldet støder på en mindre hindring, viger det opad i sin tvangsbane og kun en smule bagud. Ved større hindringer viger frontskjoldet opad og helt bagud. Derefter bevæger det sig ufortøvet tilbage i ryddestilling. Bærekøretøjet behøves ikke standset.



Type		DRS-M 1200	DRS-M 1300	DRS-M 1400	DRS-M 1500	DRS-M 1600	DRS-M 1700	DRS-M 1800	DRS-M 2000
<b>Bredde (mm)</b>									
Vægt	(kg)	165	169	173	177	181	185	189	194
Ryddebredde ved maks. skråstilling (mm)	(mm)	1055	1145	1230	1315	1405	1490	1575	1750
Min. gennemkørselsbredde ved maks. skråstilling	(mm)	1145	1235	1320	1405	1495	1580	1665	1840
Min. gennemkørselsbredde uden skråstilling (maks. bredde)	(mm)	1220	1320	1420	1520	1620	1720	1820	2020
Maks. køretøjsbredde ved maks. skråstilling	(mm)	840	950	1010	1100	1185	1270	1360	1530
Frontskjoldets højde	(mm)	680							
Drejevinkel	(°)	+/- 30							



## NÅR ÉN BLIVER TIL TO RYDNING OG PLANERING



Den robuste konstruktion gør sne- og planeringsfrontskjoldene HS velegnede ikke alene til rydning af veje, biveje og parkeringspladser ved moderat snefald men også til planering af sand, jord og grus. Den valgfri gummiskrabeskinne muliggør arbejde med minimal slitage og støj.



### Udstyrsvarianter:

- Trepunktsophæng, kat. 1, kat. 2
- Fastgørelse til trepunktsophæng

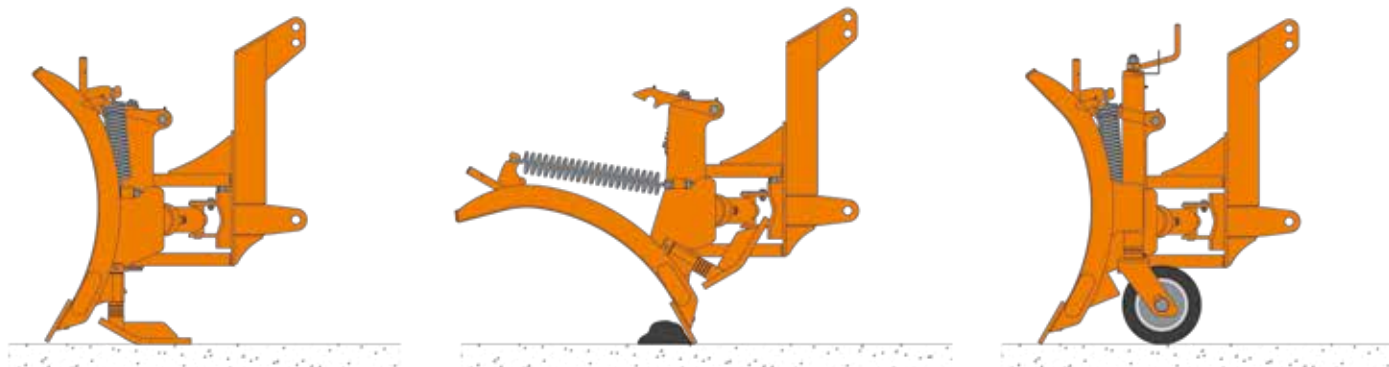
### Standardtilbehør:

- Hydraulisk sideforskydning med to cylindre sikret med trykbegrænsningsventil
- Indstillelig udlinkningsanordning
- Fire returfjedre
- Højdeindstillelige meder
- Supereffektiv skraberkinne af slidstærkt specialstål med forsænkede skruer
- Stabil påkørselsbeskyttelse fastmonteret på skraberkinnen
- Advarselsflag
- Korte tilslutningslanger med koblingshalvdele

### Tilvalg:

- Trinløst højdeindstillelige elastikhjul fra bredde 2400 mm
- Gummitekstilskinne GU 200/40
- Sneskærm, gummi
- Frontskjoldforhøjelse 140 mm
- Fastlåselig vippeudligning
- LED-markeringsbelysning
- To ekstra ledninger til montering på baghydraulik

## INDSTILLELIG UDKLINKNING



Hvis skrabeskinen støder på en hindring (f.eks. et brønddæksel) udløses udklinkningsanordningen og giver frontskjoldet fri opadtil. Forneden klapper frontskjoldet bagud, således at det nemmere kan glide hen over hindringen. Når traktoren standses, eller frontskjoldet løftes, fører returfedrene frontskjoldet tilbage i arbejdsstilling. Udklinkningskraften kan indstilles trinløst svarende til den konkrete opgave, snefald og terrænforhold.



Type		HSh-2000	HSh-2200	HSh-2400	HSh-2600	HSh-2800	HSh-3000
<b>Type</b>							
<b>Bredde (mm)</b>							
Vægt	(kg)	360	372	385	410	422	431
Ryddebredde ved maks. skråstilling	(mm)	1730	1900	2080	2250	2430	2600
Min. gennemkørselsbredde ved maks. skråstilling	(mm)	1840	2010	2190	2360	2540	2710
Min. gennemkørselsbredde uden skråstilling (maks. bredde)	(mm)	2040	2240	2440	2640	2840	3040
Maks. køretøjsbredde ved maks. skråstilling	(mm)	1450	1630	1800	1980	2150	2330
Frontskjoldshøjde – midte/yderkant	(mm)	750 / 850					
Drejevinkel	(°)	+/- 29					



FRA EKSPERTER TIL EKSPERTER.  
TIL ALLE  
SNEFORHOLD.



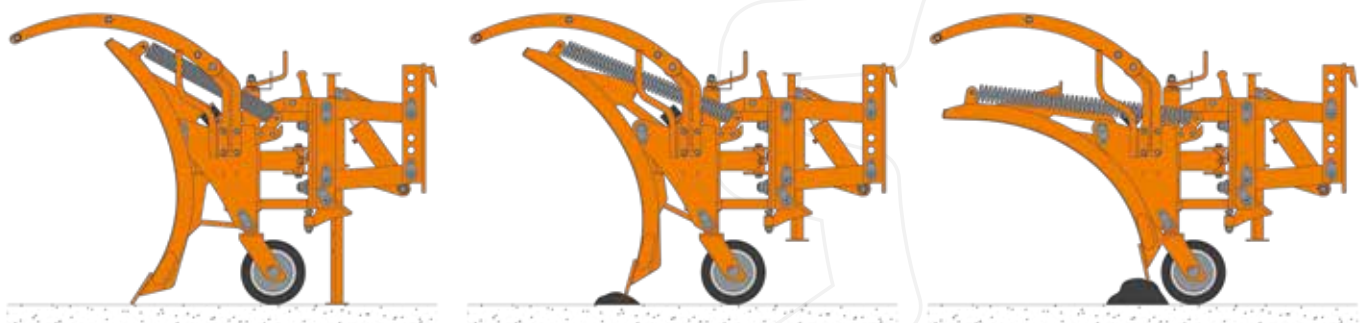


Plovene serie SRS/SRS-L, der er udviklede specielt til krævende vintertjeneste i kommunalt regi, udmærker sig ved deres usædvanlig robuste konstruktion og optimale udkastningsforhold.

De to- og tredelte plove i serie SRS er udstyrede med en yderst modstandsdygtig bæreramme, rigeligt dimensionerede bolte med brede lejeblade samt en robust dreje- og løftmekanisme. Det gør dem ideelle til krævende ekspertanvendelse selv under stor snefald.

Udvalget afrundes af de lette sneplove serie SRS-L til ekspertanvendelse i egne med moderate snefald.

For begge serier gælder, at sving-rulle-systemet giver teknisk perfekte udklinkningsforhold.



## Udstyrsvarianter:

- Koblingspladesystem HAUER, EURO Gr. 3 eller 5 hhv. VSS-A eller VSS-B
- Trepunktsophæng kat. 2
- Påhængsramme med højdeudligning for minilæssere

# UANSÆT OPGAVERNS ART DEN HELT RIGTIGE UDGAVE

## SRS-2 L / 3 L



Til moderat snefald

## SRS-2 / 3



Til alle slags snefald

Tekniske data SRS-2 L / 3 L		SRS-2 L	SRS-2 L	SRS-2 L	SRS-2 L	SRS-3 L	SRS-3 L	SRS-3 L
		2400	2600	2800	3000	2800	3000	3200
Ryddebredde ved maks. skråstilling med randafviser	(mm)	2130	2300	2470	2650	2470	2650	2820
Min. gennemkørselsbredde ved maks. skråstilling	(mm)	2270	2440	2610	2790	2610	2790	2960
Min. gennemkørselsbredde uden skråstilling – maks. bredde	(mm)	2580	2780	2980	3180	2980	3180	3380
Maks. køretøjsbredde ved maks. skråstilling med randafviser	(mm)	1760	1930	2100	2280	2100	2280	2450
Frontskjoldshøjde midte/yderkant	(mm)	850/1000	850/1000	850/1000	850/1000	850/1000	850/1000	850/1000
Drejevinkel	(°)	+/- 30						
Vægt i standardudførelse med koblingsplade (trepunktsophæng)	(kg)	620 (548)	631 (559)	643 (571)	655 (583)	720 (650)	733 (663)	746 (676)

Tekniske data SRS-2 / 3		SRS-2	SRS-2	SRS-2	SRS-3	SRS-3	SRS-3	SRS-3
		2800	3000	3200	3000	3200	3400	3600
Ryddebredde ved maks. skråstilling med randafviser	(mm)	2405	2575	2740	2560	2730	2900	3070
Min. gennemkørselsbredde ved maks. skråstilling	(mm)	2580	2750	2920	2740	2910	3080	3250
Min. gennemkørselsbredde uden skråstilling – maks. bredde	(mm)	3000	3200	3400	3180	3380	3580	3780
Maks. køretøjsbredde ved maks. skråstilling med randafviser	(mm)	1940	2110	2280	2070	2240	2410	2580
Frontskjoldshøjde midte/yderkant	(mm)	1050/1220	1050/1220	1050/1220	1200/1400	1200/1400	1200/1400	1200/1400
Drejevinkel	(°)	+/- 32,5						
Vægt i standardudførelse med koblingsplade (trepunktsophæng)	(kg)	920 (820)	940 (840)	960 (860)	1100 (1000)	1130 (1030)	1150 (1050)	170 (1070)

## Standardtilbehør:

- Plovskær to- eller tredelt – forhøjet i siden
- Hydraulisk sideforskydning, sikret med trykbegrænsningsventil
- Løfte- og trykkeanordning (ved monteret koblingsplade)
- SRS – professionel plovskærsikring
- Højdeindstillelige meder med påkørselsdæmpning
- Fastlåselig vippeudligning
- Fastskruet skrubeskinne af slidstærkt, gennemhærdet højstyrkestål (450 HB)
- Forberedt for hydraulisk drejeanordning (kun SRS-2 L/3 L)
- Automatisk vandret udligning
- Rigeligt dimensionerede, udskiftelige randafvisere
- Advarselsflag
- LED-markeringsbelysning
- Korte tilslutningsslanger med koblingshalvdele
- Indstillelig sænkingsdæmper

## Desuden ved SRS-2/3:

Valg mellem trinløst højdeindstillelige affjedrede meder med påkørselsdæmpning og elastikhjul

## Ekstra udstyr:

- Trinløst højdeindstillelige elastikhjul
- Trinløst højdeindstillelige meder
- Sneskærm, gummi
- Fygesnebeskyttelse
- Gummitekstilskinne, (SRS-L GU 200/40, SRS-2/3 GU 200/50)
- Küper ryddeskinne S36
- Vandret hydraulisk drejeanordning, 14° venstre/14° højre



## KOMPAKT OG ALSIDIG OGSÅ I KRYDS OG PÅ PLADSER

Vario-sneplov VS-L er det universelle redskab til professionel vintertjeneste. Specielt i områder, hvor veje med indkørsler eller pladser skal ryddes, har VS-L mulighed for at udfolde sine særlige styrker. Fordi de to frontskjold bevæges individuelt, kan ploven ved drejning af det ene frontskjold bringes i Y-stilling, så der ikke kastes sne ud. Takke være der profistyring kan den hurtigt og nemt bringes i sidesneplovfunktionen. Fjederventilsikringen kan indstilles til to forskellige styrker.

### Udstyrsvarianter:

- Koblingspladesystem HAUER, EURO Gr. 3 eller 5 hhv. VSS-A eller VSS-B
- Trepunktsophæng kat. 2
- Påhængsramme med højdeudligning for minilæssere

### Standardtilbehør:

- Todelt plovskær – forhøjet i siden
- Hydraulisk plovskærforskydning via standardstyring (påkrævet er to tovejsstyreenheder) hydraulisk sikrede med overtryksventiler og hydraulikkumulator
- Løfte- og trykkanordning med forskydelig øverste styrestang (ikke ved monteret trepunktsophæng)
- Fjederventiler – plovskærsikring, to indstillinger
- Højdeindstillelige meder
- Vippeudligning – fastlåselig
- Fastskruede skraberkiner af slidstærkt, gennemhærdet højstyrkestål (450 HB)
- Forberedt til hydraulisk drejeanordning
- Automatisk vandret udligning (kun ved koblingsplade)
- Rigeligt dimensionerede, udskiftelige randafvisere
- Advarselsflag
- LED-markeringsbelysning
- Korte tilslutningsslanger med koblingshalvdele

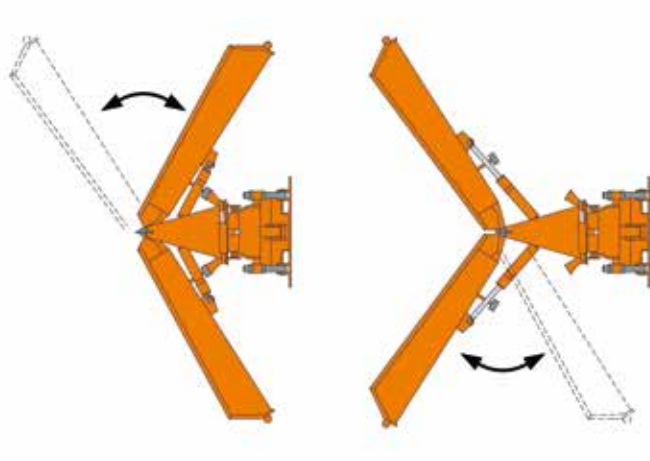


## Tilvalg:

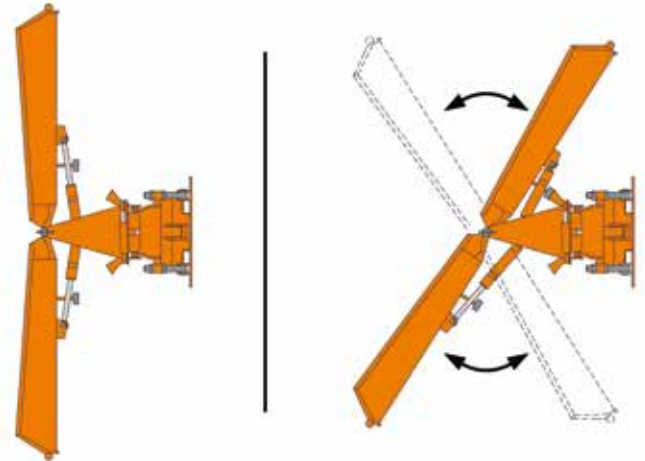
- Trinløst forskydelige elastikhjul
- Trinløst forskydelige meder
- Sneskærm, gummi
- Hydraulisk plovskærforskydning med ekspertstyring for samtidig modsat forskydning af frontskjoldene – funktionen sidesneplov (påkrævet er kun én tovejsstyreenhed)
- Gummitekstilskinne GU 200/40
- Küper-ryddeskinne FK-S
- Vandret hydraulisk drejeanordning, 14° venstre/14° højre
- Fygesnebeskyttelse
- Indirekte belysning



## STANDARD



## PROFI



Type		VS-L 2400	VS-L 2600	VS-L 2800	VS-L 3000	VS-L 3200
Bredde (mm)						
Ryddebredde ved maks. skråstilling med randafviser	(mm)	2020	2190	2360	2530	2700
Min. gennemkørselsbredde ved maks. skråstilling	(mm)	2120	2290	2460	2630	2800
Min. gennemkørselsbredde uden skråstilling – maks. bredde	(mm)	2550	2750	2950	3150	3350
Frontskjoldshøjde midte/yderkant	(mm)	890/1000				
Drejevinkel	(°)	+/- 32,5				
Vægt i standardudførelse med koblingsplade (trepunktsophæng)	(kg)	592 (520)	607 (535)	622 (550)	637 (565)	652 (580)



# ALLE ØNSKER KAN OPFYLDES ALSIDIGHED I MANGE FORMATER

Udstyrsvarianter	DRS-M	HS	VS-L	SRS-2 L	SRS-2	SRS-3 L	SRS-3
Tilslutning til trepunktsophængets hydraulik	•	•	•	•	•	•	•
Tilslutning til kombi-koblingspladen			•	•	•	•	•
Udgave original Hauer eller Euro str. 3/str. 5, VSS-A, VSS-B							
Påhængsramme med højdeudligning for minilæssere (teknisk kompatibilitet skal undersøges)	•	•	•	•	•	•	•
Trepunktsophæng	•	•					
Gaffelholder	•						

Bredder	DRS-M	HS	VS-L	SRS-2 L	SRS-2	SRS-3 L	SRS-3
1.200 mm	•						
1.300 mm	•						
1.400 mm	•						
1.500 mm	•						
1.600 mm	•						
1.700 mm	•						
1.800 mm	•						
2.000 mm	•	•					
2.200 mm		•					
2.400 mm		•	•	•			
2.600 mm		•	•	•			
2.800 mm		•	•	•	•	•	
3.000 mm		•	•	•	•	•	•
3.200 mm			•		•	•	•
3.400 mm							•
3.600 mm							

Anvendelsesområde	DRS-M	HS	VS-L	SRS-2 L	SRS-2	SRS-3 L	SRS-3
Optimal til rydning i landsbyer	•	•	•	•			
Optimal til rydning på landet			•	•	•	•	•
Optimal til gangstier	•						
Optimal til smalle veje	•						
Optimal til tilkørselsveje		•					
Optimal til parkeringspladser		•	•				
Optimal til kryds			•				
Optimal til veje med indkørsler			•				
Optimal til lav hastighed	•	•	•				
Optimal til højere hastigheder				•	•	•	•
Optimal til moderate snefald	•	•	•	•		•	
Optimal til kraftigere snefald					•		•

Plovskær	DRS-M	HS	VS-L	SRS-2 L	SRS-2	SRS-3 L	SRS-3
Étdelte	●	●					
Todelte			●	●	●		
Tredelte						●	●

Standard- og ekstraudstyr	DRS-M	HS	VS-L	SRS-2 L	SRS-2	SRS-3 L	SRS-3
hydraulisk sidejustering, beskyttet med en trykbegrænsningsventil	●	●		●	●	●	●
hydraulisk plovskærjustering			●				
hydraulisk plovskærjustering – professionel styring Skjold kan bevæges synkront			○				
Penduludligning, låsbar	●	○	●	●	●	●	●
Glidesko, højdejusterbar		●	●	●	●*	●	●*
Sværlasthjul, højdejusterbar	●						
Elastikhjul, trinløs højdejusterbar		○	○	○	●*	○	●*
Kantafviser, stort dimensioneret og udskiftelig (Monteret ved HS fix)			●	●	●	●	●
Advarselsflag	○	●	●	●	●	●	●
Markeringsbelysning LED		○	●	●	●	●	●
Løfte- og trykanordning med justerbar overstyr til koblingsplade			●				
automatisk horisontaludligning til koblingsplade			●	●	●	●	●
Forberedelse til hydraulisk drejeanordning	●		●	●		●	
hydraulisk horisontaldrejeanordning 14° venstre, 14° højre	○		○	○	○	○	○
Støtteben		●			●		●
Skruet skrubeskinne af slidvenligt, hærdet specialstål med forsænkede skruer 450 HB	●	●	●	●	●	●	●
Skrubeskinne gummivæv	○	○	○	○	○	○	○
Skrubeskinne kobber gummi-korund-stål			○	○	○	○	○
Snedækplade gummi		○	○	○	○	○	○
Snestøvbeskyttelse			○	○	○	○	○
Skjoldhoning 140 mm		○					

● Standard

○ Tilvalg

\* Alternativ

# FULD STYRKE

## SIKKERT KOBLET.



Det universelle koblingspladesystem med kombi-påhængsanordninger fra Hauer giver optimal kraftoverførsel fra trækmaskinen uanset årstid.



### Koblingsplader til originale frontløftmekanismer

Findes også med valgfrit undertræk til montering i understangslommerne på mange traktortyper.

- Valgfri forbindelse fast med skruer eller med stikbolte på kombi-påhængsanordninger
- Udskiftelighed med frontløftmekanismer serie FS-4 – sparer tid og investeringer samt løbende monteringsomkostninger
- Valgfri undertræksstøtte af koblingsplade eller frontløftmekanisme serie FS-4 til traktor
- Ubegrænset terrænfrihed ved afmonteret koblingsplade
- Styrevinkel og vippevej bibeholdes, så vidt det er teknisk muligt
- Kardanaksel kan tilvælges

Kombi-påhængsdelene findes til stort set alle traktorer. Til specialtilfælde eller andre trækmaskiner kan også leveres tilhørende påsvejsningsdele til egenmontering.

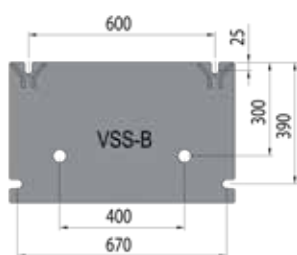
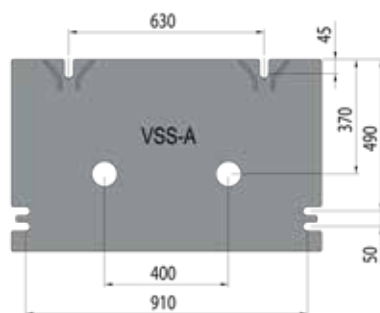




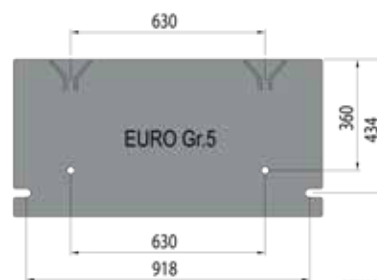
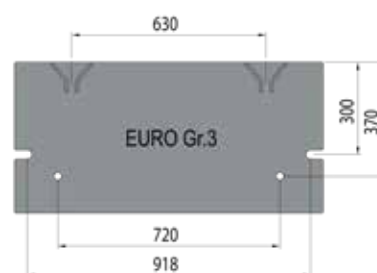
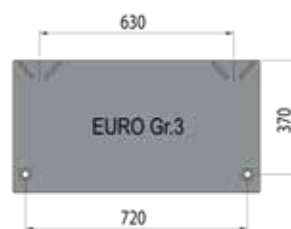
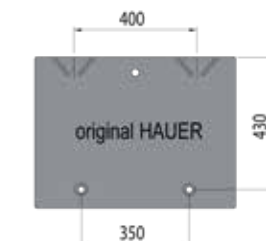


## Koblingspladeudgaver

Alternativt kan fremstilles andre udgaver efter en dimensioneret tegning.



840116-57



840116-55

### Koblingsplader standarder

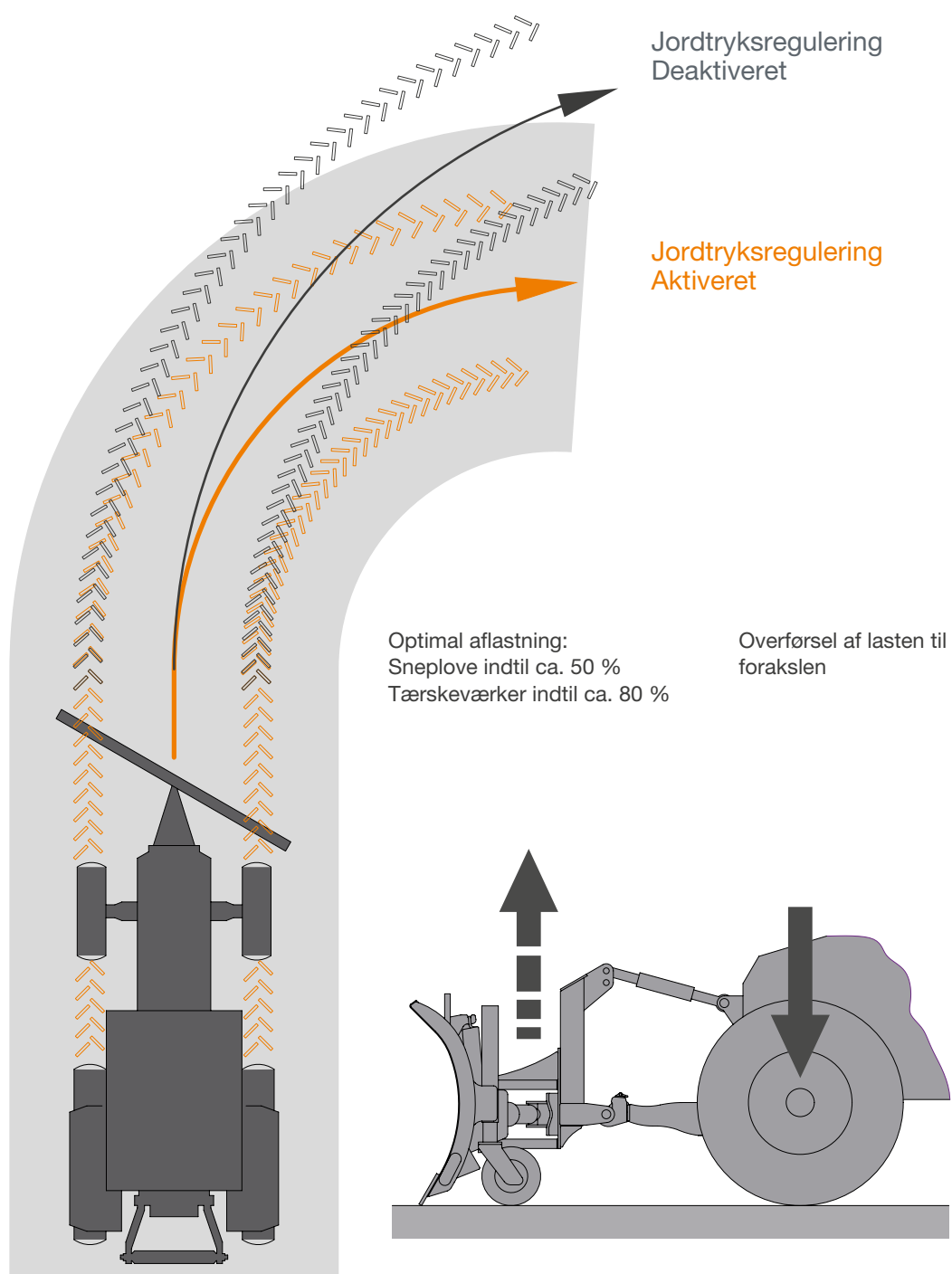
Euro gr.3: DIN 76060 form A; Euro gr.5: DIN 76060 form B; VSS-A: SN640764b; VSS-B: SN640764b

Styrkekrav Euro gr.3: EN15432-1:2011 F2; Euro gr.5: EN15432-1:2011 F1

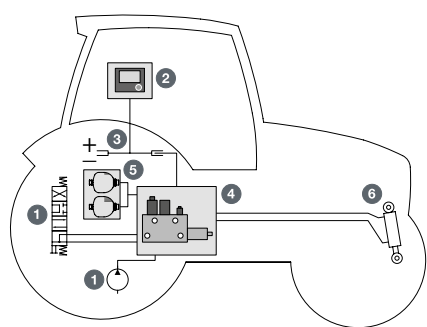
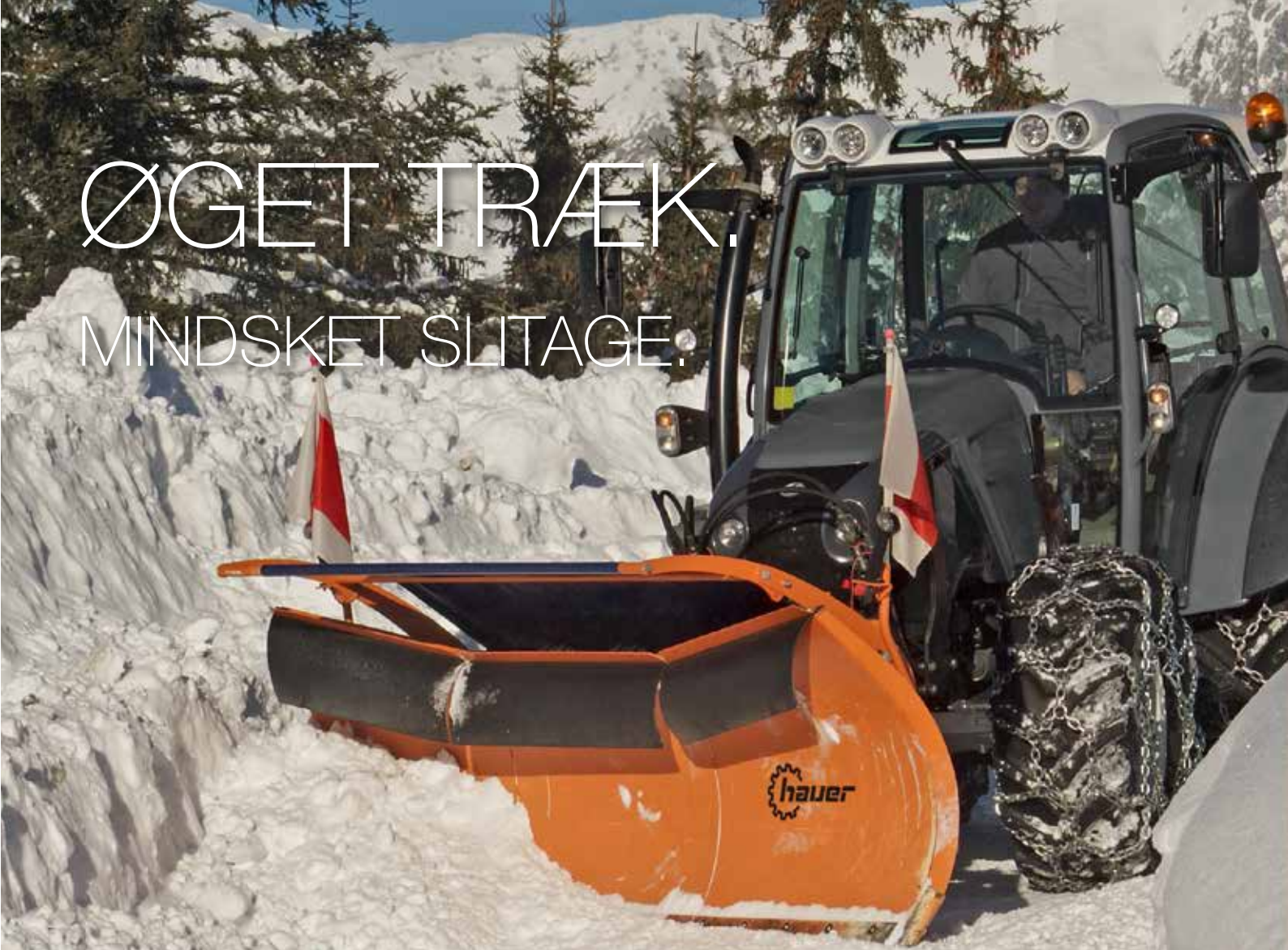


# UDSTYRSAFLASTNING MED JORDTRYKSREGULERING

Jordtryksregulering BDR 2.1 har til formål at forbedre bærekøretøjets terrængreb ved at forskyde sneplovens vægt til køretøjets foraksel. Hurtig respons og jordtryksregulering giver fremragende køreegenskaber specielt i vanskeligt terræn.



# ØGET TRÆK. MINDSKET SLITAGE.



- |                           |                 |
|---------------------------|-----------------|
| 1 Traktor-hydrauliksystem | 4 Ventilblok    |
| 2 Display med pegeskærm   | 5 Tryktank      |
| 3 Kablesæt                | 6 Løftecylinder |

Hauer jordtryksregulering BDR-2.1 er udviklet specielt til de barske forhold i vintertjeneste, og anordningen er blevet mødt med anerkendelse. Det perfekte samspil mellem intelligent anvendt hydraulik, robust mekanik og præcis elektronik møder anerkendelse hos eksperter i deres daglige arbejde. Kraftigere terrængreb og mærkbart forbedrede styreegenskaber ikke blot skåner vejoverfladen og materiellet men giver en overordentlig behagelig kørefølelse og maksimal sikkerhed. Ved universelt anvendte traktorer kommer disse fortrin også fuldt ud til udfoldelse resten af året, f.eks. ved rodfræsning og græsslåning.

Aflastningsværdierne er nemme at aflæse og indstille på det digitale display. I styreenheden kan lagres op til fem forskellige påhængsanordninger. Med det trinløst indstillelige potentiometer kan aflastningsværdierne ændres lynhurtigt selv under kørslen. Eftermontering på eksisterende Load Sensing (LS) og Open Center (OC) systemer er mulig uden ekstra sensorer.

Den hydrauliske akkumulators grundkonfiguration er således indstillet, at redskaber fra 400 kg følger jorden ujævnheder og terrænet optimalt. Hvis der arbejdes med meget lette redskaber under 400 kg, kan det være, at man skal tilpasse den hydrauliske akkumulators tryk.

## TIL FROST OG IS TIL HVER EN TID



Ved konstruktionen af den nye salt- og splitspreder TS-3 blev der lagt vægt på en procesfunktionsoptimeret konstruktion. Udstyret med de nye ekstrafunktioner, er TS-3 ideelt egnet til spredning på gader, veje og parkeringspladser. En muligst kompakt montering på trepunktbeslaget og således en optimal vægtfordeling søger for muligst gode køreegenskaber for traktoren ved vinterlige kørselsforhold.

### Standardtilbehør:

- Transportsnegl og spredertallerken drevet af separate hydraulikmotorer (kræver én tovejsstyreenhed)
- Manuel forskydning af spredningsmønster ved hjælp af ledeskærm
- Mængde- og bredderegulering manuelt via styreventiler
- Strøttallerken og ledeskærm af rustfrit stål
- Transportsneglen og beskyttelsesgitteret i ladet er forzinkede
- Beholder med forstærket bund, forzinket og lakeret
- Et gummiskørt direkte ved spredepladen sørger for bedst mulig beskyttelse af køretøjet
- Belysning til vejkørsel med langlivede, energibesparende LED-lamper i topkvalitet
- Støtteben



## Tilvalg:

- Underlagsafhængig proportionalstyring TS-W med touch display (normeret impuls-signalstikdåse eller hastighedssensor skal findes i forvejen)
- Hastighedssensor til vejafhængig proportionalstyring TS-W (påkrævet ved manglende signalstikdåse)
- Elektronisk proportionalstyring TS-N for nem regulering af mængde og -bredde
- Elektrisk forskydning af spredningsmønster
- Hydraulisk selvfyldeanordning (én ekstra tovejsstyreenhed påkrævet)
- Presenning
- Ekstern olieforsyning via kardanaxelpumpe
- Transportsnegl af rustfrit stål
- Arbejdsprojektør (kun med TS-N/TS-W)
- Udetemperaturindikation med sensor til TS-W
- Niveauidikation med sensor til TS-W
- Spredeovervågning med sensor til TS-W
- Blitzlampe til TS-W
- Røreværk til opløsning af klumpet spredemateriale
- Røreværk i rustfri stål til opløsning af klumpet spredemateriale

Type		TS-307	TS-310	TS-315
Beholdervolumen	m <sup>3</sup>	0,7	1,0	1,5
Egenvægt	kg	415	445	525
Totalbredde	mm	2010	2010	2010
Strøbredde	m	1-8	1-8	1-8
Mængde salt	g/m <sup>2</sup>	0-50	0-50	0-50
Mængde grus	g/m <sup>2</sup>	0-200	0-200	0-200
Minimumsliterydelse bæretræk	l/min	50	50	50





## FØRSTEKLASSES KVALITET FREMSTILLET I ØSTRIG. LANG LEVETID – GRUNDLAGET FOR SUND DRIFTSØKONOMI.

Samtlige kvalitetsprodukter fremstilles på Hauers fabrik i Østrig. En vigtig forudsætning for den lange levetid af vores kommunale udstyr er brug af materialer i topkvalitet, fremstilling på topmoderne maskiner, den mangeårige erfaring hos vores veluddannede medarbejdere og endelig en sund indstilling til kvalitet.

Det garanterer den velkendte kvalitet fra Hauer i Østrig og sikrer uovertruffen driftsøkonomi for vores kunder med optimalt pris-ydelses-forhold.

Kommunalt udstyr fra Hauer sørger for, at arbejdet bliver ved med at være sjovt.





TIL KOMMUNAL BRUG  
FØRSTEKLASSESKVALITET,  
DER BETALER SIG





**Franz Hauer GmbH & CoKG**

A-3125 Statzendorf, Werksstraße 6

Tel.: +43 / (0)2786 / 7104-0

info@hfl.co.at | www.hfl.co.at

**MO Implements A/S**

Ulvevej 24 c, DK 7800 Skive

Tel.: +45 / 96140444

mo@mo-i.dk | www.mo-i.dk