

5 IN 1 MULTIFUNKTIONSSCHAUFEL MFS



Anwendungsbereich:

Die massive Hauer Multifunktionsschaufel vereint fünf Funktionen für den professionellen Einsatz. Sie eignet sich besonders für Erd- und Transportarbeiten mit geschlossenem Schaufelkörper, Planierarbeiten mit geöffnetem Schaufelkörper, Greifen von Ladegütern, dosiertes Leeren durch die Klappfunktion und hat eine um 900mm größere Auskipphöhe beim Entleeren durch Aufklappen der Schaufel.

Funktionsweise:

Der bewegliche Teil der Schaufel ist in robuster Kastenbauweise gefertigt. Die rechtwinklige Hinterkante der Schaufel ist perfekt zum Planieren nach rückwärts. Für das Planieren nach vorwärts bei aufgeklappter Schaufel ist eine Schürfleiste aus gehärtetem Stahl verbaut, ebenso an der Vorder- und Rückseite des beweglichen Teils der Schaufel. Zum Schutz der hydraulischen Komponenten ist serienmäßig ein Druckbegrenzungsventil verbaut.

Vorteile:

- Vereint fünf Funktionen in einer Schaufel für vielseitige Einsatzmöglichkeiten
- Robuste Ausführung
- Verzahnter Seitenteil für festes Klemmen von Ladegütern
- Perfekter Schutz der Hydraulikkomponenten durch Druckbegrenzungsventil



INNOVATION MIT TRADITION FÜRS LEBEN.

Technische Daten:

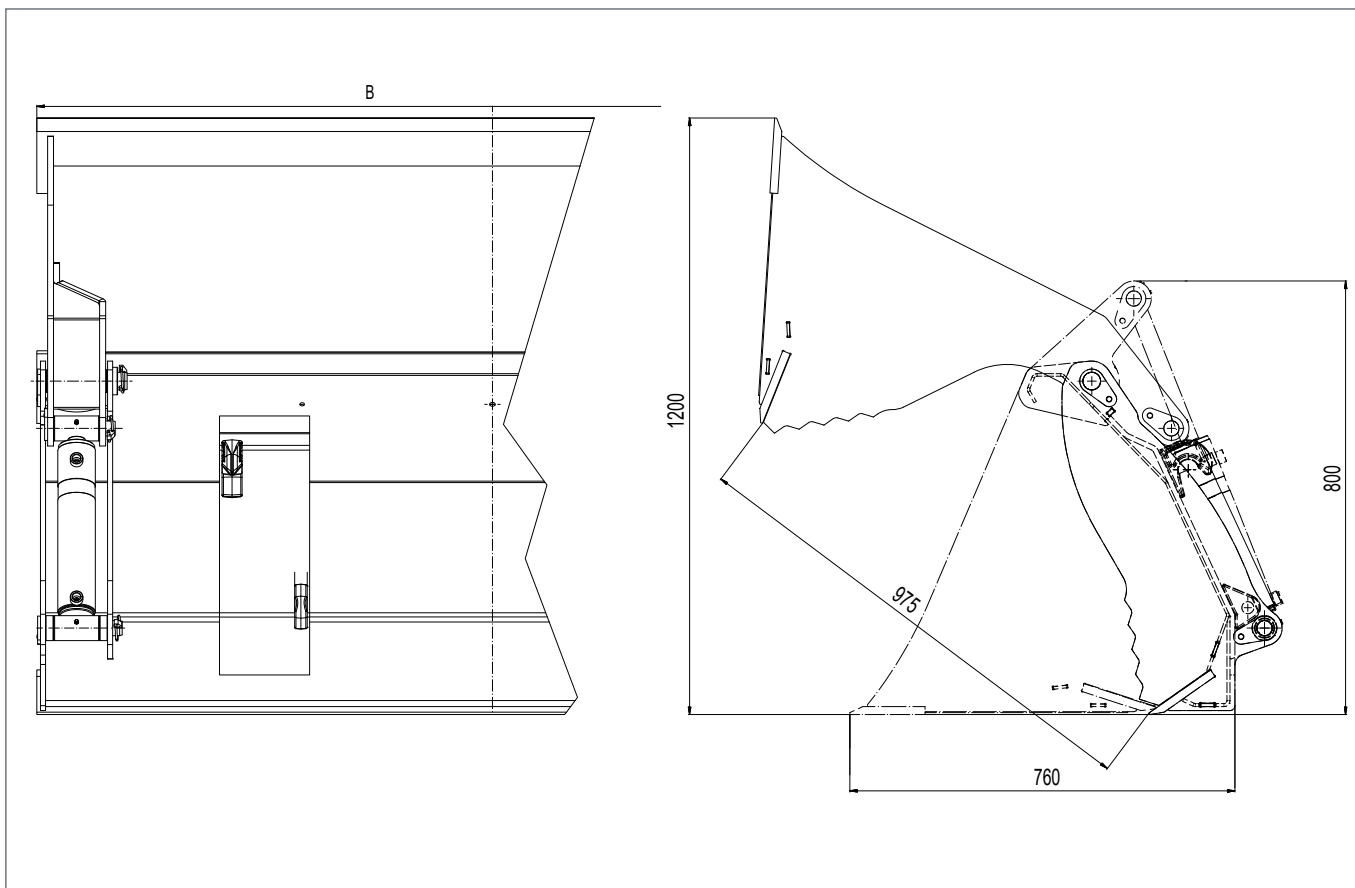
Breite B mm	Inhalt m ³	Tiefe mm	Höhe H1 mm	Höhe H2 mm	Öffnungsweite mm	Gewicht kg
1600	0,53	760	800	1200	975	364
1800	0,60					392
2000	0,67					419
2200	0,73					471
2400	0,80					501

Serienausstattung:

- Werkzeugaufnahme SWE-EURO oder Hauer
- Standard Hauer orange oder wahlweise Hauer schwarz matt

Zusätzlich lieferbar:

- Geräteaufnahme für viele gängige Aufnahmesysteme
- Druckbegrenzungsventil für Betriebsdrücke über 190 bar
- In allen RAL Farben



© Hauer 09/2020. Die gezeigten Bilder können vom serienmäßigen Lieferumfang abweichen. Irrtümer und technische Änderungen vorbehalten.

