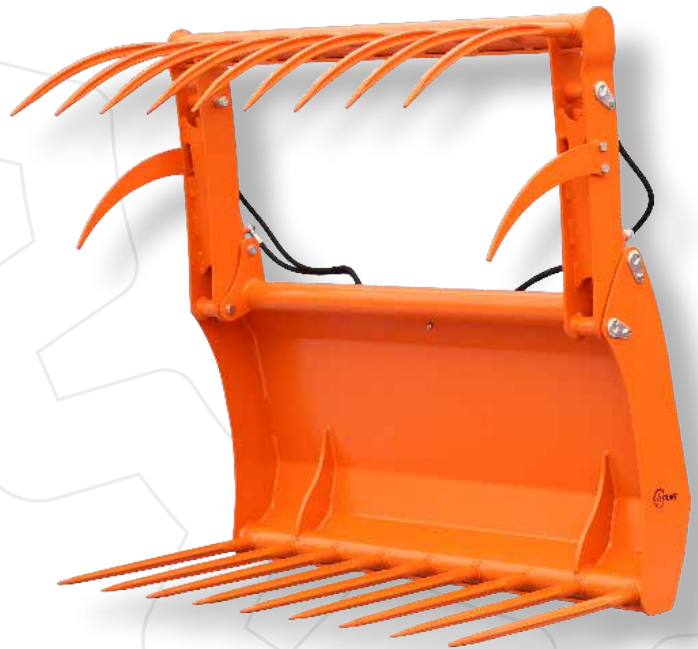


# MULTIGREIFGABEL MGG



**Anwendungsbereich:** Die Hauer-Multigreifgabel ist ein sehr universelles Arbeitsgerät für Frontlader bzw. mittelgroße Rad- und Hoflader zum Transport von Stroh, Heu und Dung.

**Funktionsweise:** Sie ist mit einem sehr stark gebauten hydraulischen Greifer ausgerüstet, mit dem sie für verschiedenste Verladearbeiten genutzt werden kann. Auch die Zinkenrohre der Gabel und des Greifers sind sehr robust ausgeführt und mit eingeschweißten Konushülsen für die Zinken ausgestattet. Der Greifer wird über zwei Hydraulikzylindern bewegt. Die Multigreifgabel kann bis zu 1300 mm geöffnet werden.

**Vorteile:**

- Robuste Ausführung
- Universell einsetzbar
- Große Öffnungsweite



INNOVATION MIT TRADITION FÜRS LEBEN.

## Serienausstattung:

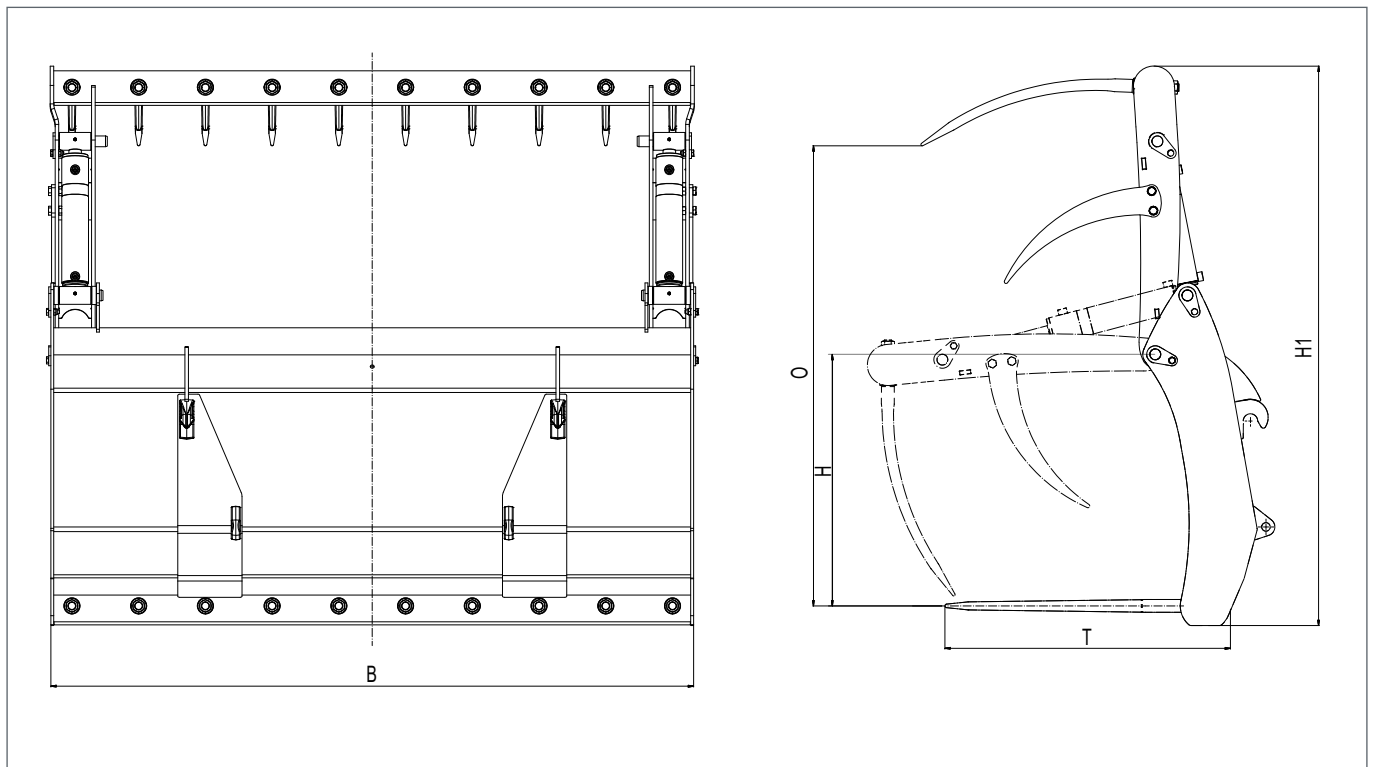
- Werkzeugaufnahme SWE-EURO oder Hauer
- Standard Hauer orange oder wahlweise Hauer schwarz matt

## Zusätzlich lieferbar:

- Geräteaufnahme für viele gängige Aufnahmesysteme
- in allen RAL Farben
- Druckbegrenzungsventil für Betriebsdrücke über 190 bar

## Technische Daten:

Breite mm	Inhalt m <sup>3</sup>	Gewicht kg	Zinkenanzahl	Höhe H mm	Tiefe T mm	Öffnungsweite O mm	Höhe bei max. Öffnungsweite H1 mm
1400	0,80	274	8	760	830	1300	1570
1600	0,94	296	9	760	830	1300	1570
1800	1,06	317	10	760	830	1300	1570
2000	1,18	351	11	760	830	1300	1570
2200	1,30	373	12	760	830	1300	1570



© Hauer 09/2020. Die gezeigten Bilder können vom serienmäßigen Lieferumfang abweichen. Irrtümer und technische Änderungen vorbehalten.



Franz Hauer GmbH & CoKG, A-3125 Statzendorf, Werksstraße 6,

Tel.: +43 / (0)2786 / 7104-0, Fax: +43 / (0)2786 / 7104-15, info@hfl.co.at | www.hfl.co.at