



XB BIONIC II

INNOVAZIONE E TRADIZIONE PER LA VITA.

MAGGIORE RENDIMENTO GRAZIE ALLA QUALITÀ E ALLA LUNGA DURATA.



Dal 1962, caricatori frontali e attrezzature vengono sviluppati e prodotti nell'impresa familiare situata in Austria. La lunga esperienza e la vicinanza ai clienti sono alla base di macchine caratterizzate da particolare praticità e qualità austriache. Nel 2017, con la serie di caricatori frontali XB BIONIC, sono stati introdotti percorsi totalmente nuovi e il primo caricatore frontale al mondo con guida parallela è stato lanciato con successo sul mercato. La natura ha fornito l'ispirazione per questa struttura unica, simile all'esoscheletro dei crostacei.

La serie XB BIONIC II raggiunge il successivo livello evolutivo, grazie alla disposizione interna ormai collaudata dei cilindri ribaltabili e la cinematica X brevettata, attraverso ulteriori e costanti sviluppi. Tuttavia, la nuova serie di caricatori frontali XB BIONIC II non si distingue solo per la relativa sagomatura, ma anche per una serie di vantaggi consistenti, che offrono un valore reale aggiunto per molti anni, contribuendo così a una maggiore economia dei consumi.

L'obiettivo dello sviluppo della serie XB BIONIC II era un nuovo caricatore frontale che semplifica ulteriormente il lavoro quotidiano e consente, con nuove opzioni, di ridurre i costi di esercizio in modo sostenibile, per molti anni. Poiché, i caricatori frontali Hauer si annoverano, già da lungo tempo, tra le macchine per uso agricolo con elevato valore di rivendita, questo obiettivo è stato molto ambizioso. Scoprite i vantaggi e le nuove opzioni di XB BIONIC II nelle pagine seguenti o, meglio ancora, durante una visita personalizzata presso il vostro partner Premium o di assistenza.



LE NOSTRE INNOVAZIONI

IL VOSTRO RENDIMENTO SICURO.



INNOVAZIONE

RISULTATI COMPROVATI DURANTE L'UTILIZZO.

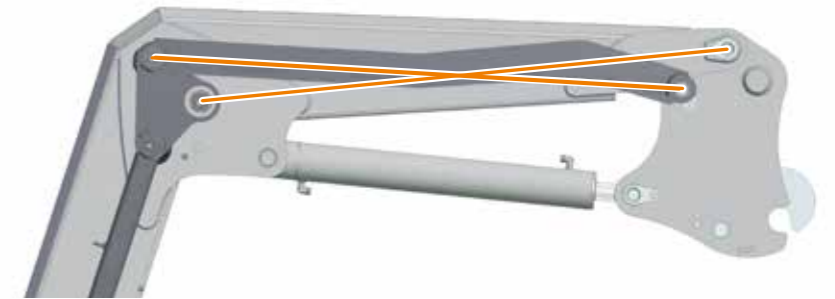
L'applicazione dei principi di progettazione ispirati dalla natura si è distinta nell'intenso utilizzo quotidiano. La disposizione protetta dei componenti mobili all'interno dei bracci di carico aumenta la durata di vita e riduce notevolmente gli sforzi di manutenzione e pulizia.

Il confronto diretto delle dimensioni evidenzia l'enorme vantaggio di questo design salvaspazio.



Cinematica X

La guida parallela meccanica esatta, grazie alla cinematica X Hauer brevettata, ha introdotto un nuovo stato della tecnica nella costruzione del caricatore frontale. Nel caso della cinematica X, le diagonali definiscono il parallelogramma meccanico. Ciò consente la disposizione all'interno del caricatore. L'intero spazio d'ingombro è notevolmente ridotto rispetto alla struttura tradizionale.



Cinematica X



Parallelogramma tradizionale



UTILIZZO NELLA PRATICA

FINO AL MINIMO DETTAGLIO.

Grazie alla cinematica X e alla struttura ben concepita di bilanciere a triangolo e longitudinale, i cilindri d'inclinazione non solo possono essere integrati nel braccio di carico, ma possono anche essere posizionati in modo ottimale in base alle esigenze pratiche.



Durante l'utilizzo dell'attrezzo di lavoro, tutta la superficie del pistone diventa attiva. Il risultato è un aumento fino al 30% della forza, in fase di rilascio e di sollevamento di carichi pesanti, per esempio rimorchiando o caricando balle di mais e balle quadrate.



La quantità di olio notevolmente inferiore sulla superficie anulare del cilindro consente un'espulsione molto rapida, eliminando i costi aggiuntivi per le valvole di traslazione rapida.

Puntelli di parcheggio robusti

Le irregolarità del suolo sono normali in agricoltura. I puntelli di parcheggio, facilmente e rapidamente ribaltabili, dell'XB BIONIC II sono realizzati con la dentatura ottimale e con una struttura particolarmente robusta.



Con il profilo del braccio del caricatore a 5 angoli e alla traversa a doppia parete, è stata progettata una struttura resistente alle torsioni per le condizioni di utilizzo più difficili. Per una buona panoramica, la traversa è ruotata nella direzione di visualizzazione dell'operatore.

Tutte le valvole e i componenti idraulici sono situati all'interno della traversa a doppia parete. Ciò li protegge in modo ottimale dalla caduta del carico e dalle attività forestali.



Facile sostituzione dell'attrezzo

La leva di sgancio dell'attrezzo e i collegamenti idraulici dell'attrezzo di lavoro sono raggiungibili comodamente dall'operatore, in posizione centrale sul lato sinistro del dispositivo di cambio rapido.

BUONA VISIBILITÀ LAVORO PERFETTO.

Traversa inclinata

Integrando la guida parallela nel braccio di carico, il campo visivo del conducente è già stato notevolmente ampliato.

La traversa inclinata nella direzione di visualizzazione occupa la superficie più piccola possibile nel campo visivo del conducente in ogni posizione del caricatore frontale. Questo è un grande vantaggio che consente d'impilare pallet o scatole in modo sicuro, anche all'altezza del rimorchio.



Strumento di assistenza per un aggancio semplice e sicuro

Lo strumento di assistenza Hauer è costituito da un indicatore giallo fissato al dispositivo di cambio rapido e da un'etichetta adesiva applicata sul lato posteriore dell'attrezzo. Se indicatore ed etichetta adesiva sono allineati, i punti di accoppiamento e il dispositivo di cambio rapido sono nella posizione corretta per facilitare l'aggancio.



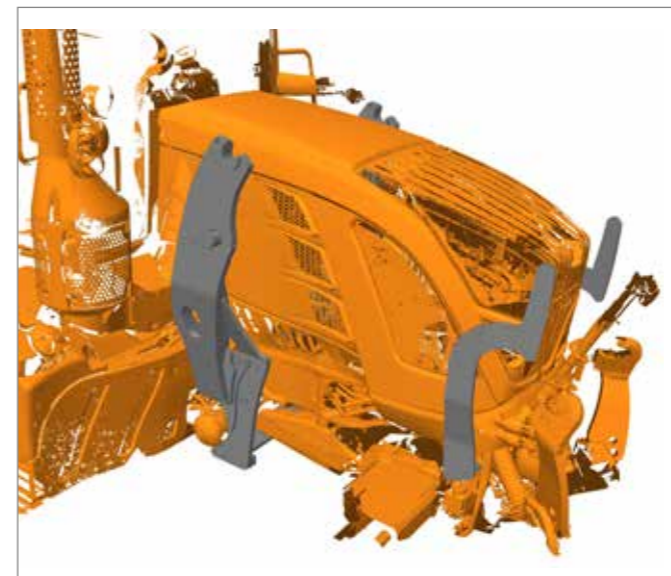
“Semplicemente perfetto!
Vedo ciò che devo vedere!”

Durante l'impilamento di scatole e pallet, nell'uso quotidiano così come nel trasporto su strada, la visibilità ottimale garantisce il massimo comfort e sicurezza.

Grazie all'assistente, l'aggancio dell'attrezzo è facile come un gioco. Per gli attrezzi di lavoro già esistenti, viene fornito un set di etichette per ogni nuovo caricatore frontale.



VELOCE E PRECISO
GRAZIE ALLA MANOVRABILITÀ OTTIMALE.



COMPATTO, STABILE
E PROFESSIONALE.

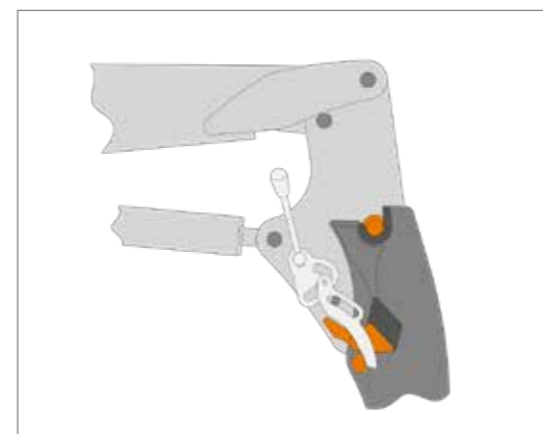
Con oltre 3500 staffe di montaggio diverse, Hauer offre la soluzione ideale per il vostro trattore. Nel corso del tempo sono stati sviluppati sistemi a staffa diversi adatti ai vari trattori.

L'obiettivo è sempre massima solidità con minimo ingombro. Oggi, i metodi moderni di calcolo computerizzato e i dati di rilevamento in 3D assicurano precisione di misura delle staffe di montaggio. Ciò è essenziale per l'installazione in economia nella vendita al dettaglio.

Staffe di montaggio per la serie XB BIONIC II XB 50 - XB 110

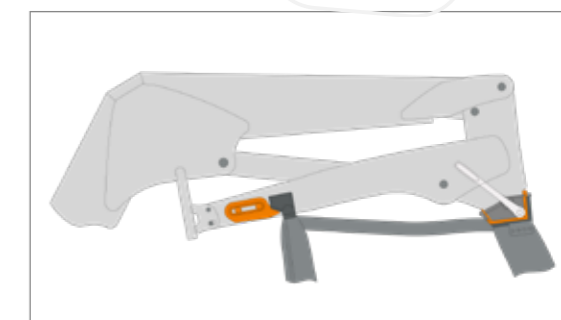
Il sistema di montaggio senza telaio "TOP-BLOCK" è autobloccante e resistente all'usura. Il design sofisticato assicura un'ottima vista della zona di lavoro.

I componenti della staffa di montaggio offrono un assemblaggio stabile e geometrico al caricatore frontale. Il caricatore frontale è supportato da un perno eccentrico doppio. L'installazione e la rimozione del caricatore frontale possono essere effettuate rapidamente.



Il "TOP-BLOCK-KII" è offerto come optional sul sistema di blocco superiore (TOP-BLOCK). Questo sistema di accoppiamento si blocca automaticamente durante il collegamento.

Il "Oberrahmen-System" viene utilizzato solo occasionalmente per trattori di recente costruzione. Quattro punti di attacco sul telaio del caricatore frontale realizzano il collegamento con la staffa di montaggio sul trattore.





MASSIMA POTENZA

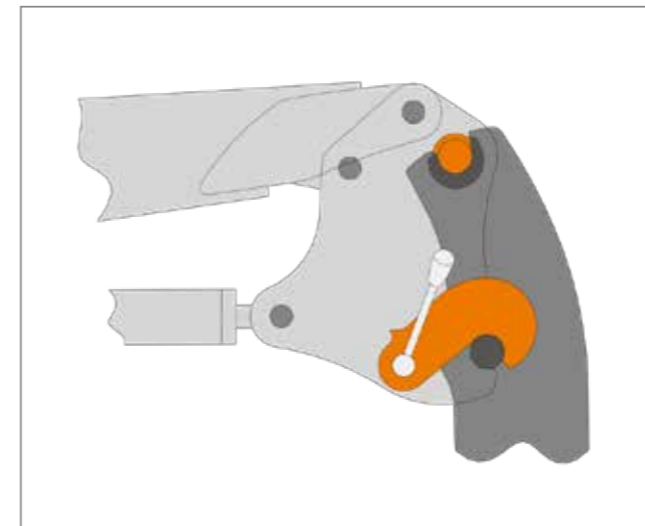
RENDE UN PIACERE SPECIALE
L'ASPREZZA DELLA VITA QUOTIDIANA.

La staffa di montaggio, perfettamente coordinata, è un prerequisito per la migliore trasmissione delle prestazioni del trattore al caricatore frontale e un fattore critico per una manovrabilità ottimale durante la ricarica.

La sede del caricatore è posta più vicino possibile alla cabina per distribuire il carico in modo ottimale. Il design compatto garantisce un angolo di sterzata e l'oscillazione dell'asse anteriore più libero possibile. Per facilitare la manutenzione è importante che i punti da mantenere sul trattore siano ben accessibili e in collegamento con le parti di montaggio.



STAFFA ROBUSTA PER MACCHINE ROBUSTE.



Staffa di montaggio per le serie XB BIONIC II XB 130 - XB 190

Il sistema a staffa TBS-HV è dimensionato in modo ottimale per la trasmissione di forze particolarmente grandi, grazie alla posizione dei punti di fissaggio e dei bulloni di supporto di 60 mm.

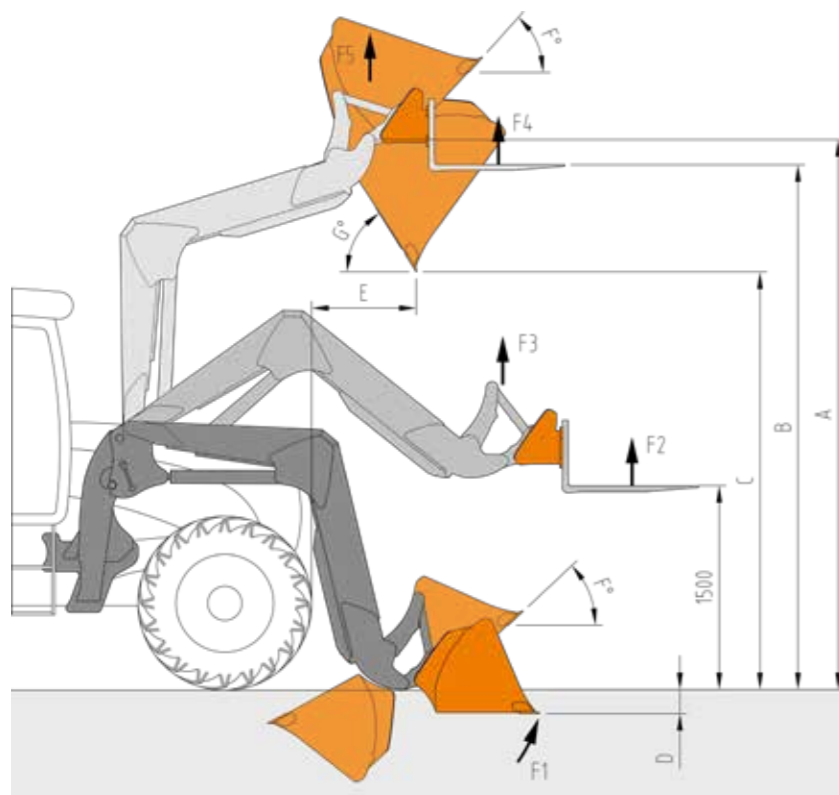
A partire dal caricatore modello XB 130 BIONIC II, il nuovo sistema di staffe è dotato di serie di bloccaggio automatico. Lo sblocco viene eseguito facilmente tramite una leva a mano, durante il parcheggio del caricatore frontale.

Il sistema a staffa TBS-HV è stato ottimizzato con il metodo dell'elemento finito per migliorare lo spettro delle prestazioni dei grandi trattori con caricatori frontali.



XB BIONIC II INCLUSE APPARECCHIATURE DI QUALITÀ.

- Caricatore frontale XB BIONIC II con guida parallela meccanica interna, protezione anteriore, linee idrauliche all'unità di controllo originale, tubi idraulici flessibili, giunti, staffa di montaggio e set di bulloni adatti al modello di trattore
- Gruppo di cambio rapido per utensili, preparato per il gancio di carico, ganci originali HAUER, EURO, SMS o MX
- Sistema di blocco valvole idraulico modulare "MCV" protetto nel profilo a travetto a doppia parete
- Cilindro di sollevamento a doppio effetto
- Cilindro inclinabile, protetto da una valvola di riduzione della pressione
- Cuscinetti in bronzo sostituibili in tutti i punti di appoggio
- Valvola di arresto nella linea di sollevamento
- Linee idrauliche protette montate sul lato inferiore del braccio del caricatore frontale
- Indicatore di livello regolabile
- Puntelli di parcheggio regolabili, comandabili meccanicamente
- Assistente utensili per collegamento semplice



Dati tecnici			50	70	90	110	130	150	170	190
Peso caricatore frontale	kg		558	572	594	606	784	803	836	854
Potenza trattore raccomandata	PS kW		fino a 65 fino a 48	fino a 80 fino a 59	75-100 55-74	90-120 66-88	100-150 74-110	120-200 88-147	150-230 110-169	180-280 132-206
Altezza di sollev. massima – punto di rotazione dell'utensile	A	mm	3580	3715	3830	4005	4045	4240	4505	4840
Altezza di sollev. massima – forcella pallet	B	mm	3395	3530	3645	3820	3860	4055	4320	4655
Altezza di scarico libera	C	mm	2625	2765	2875	3045	3070	3300	3570	3890
Profondità di scavo	D	mm	180	180	180	180	180	180	180	180
Distanza di scarico all'altezza di sollev. massima	E	mm	800	800	800	900	700	750	800	850
Forza di rottura della pala per la terra	F1	kg	2900	2900	2900	2900	3600	3600	3600	3600
Potenza di sollevamento fino a 1500 mm con forcella pallet	F2	kg	1440	1740	1950	2160	2570	2770	2540	2900
Potenza di sollevamento fino a 1500 mm al punto di rotazione dell'utensile	F3	kg	1690	1910	2110	2340	2780	2990	2780	3110
Potenza di sollevamento massima punto di sollevamento con forcella pallet	F4	kg	1360	1600	1830	1940	2160	2430	2140	2370
Potenza di sollevamento fino altezza di sollev. massima al punto di rotazione dell'utensile	F5	kg	1580	1770	1980	2090	2470	2560	2730	2530
Angolo d'inclinazione	F	°	48	49	48	48	43	48	48	48
Angolo di scarico	G	°	55	54	55	55	58	53	53	53

Potenza di sollevamento misurata a 210 bar.

Le specifiche sono approssimative e non vincolanti, variano leggermente in base all'altezza di attacco del caricatore frontale e alla dimensione del pneumatico del trattore.

MAGGIOR COMFORT? NESSUN PROBLEMA!

Possibilità di accessori aggiuntivi:

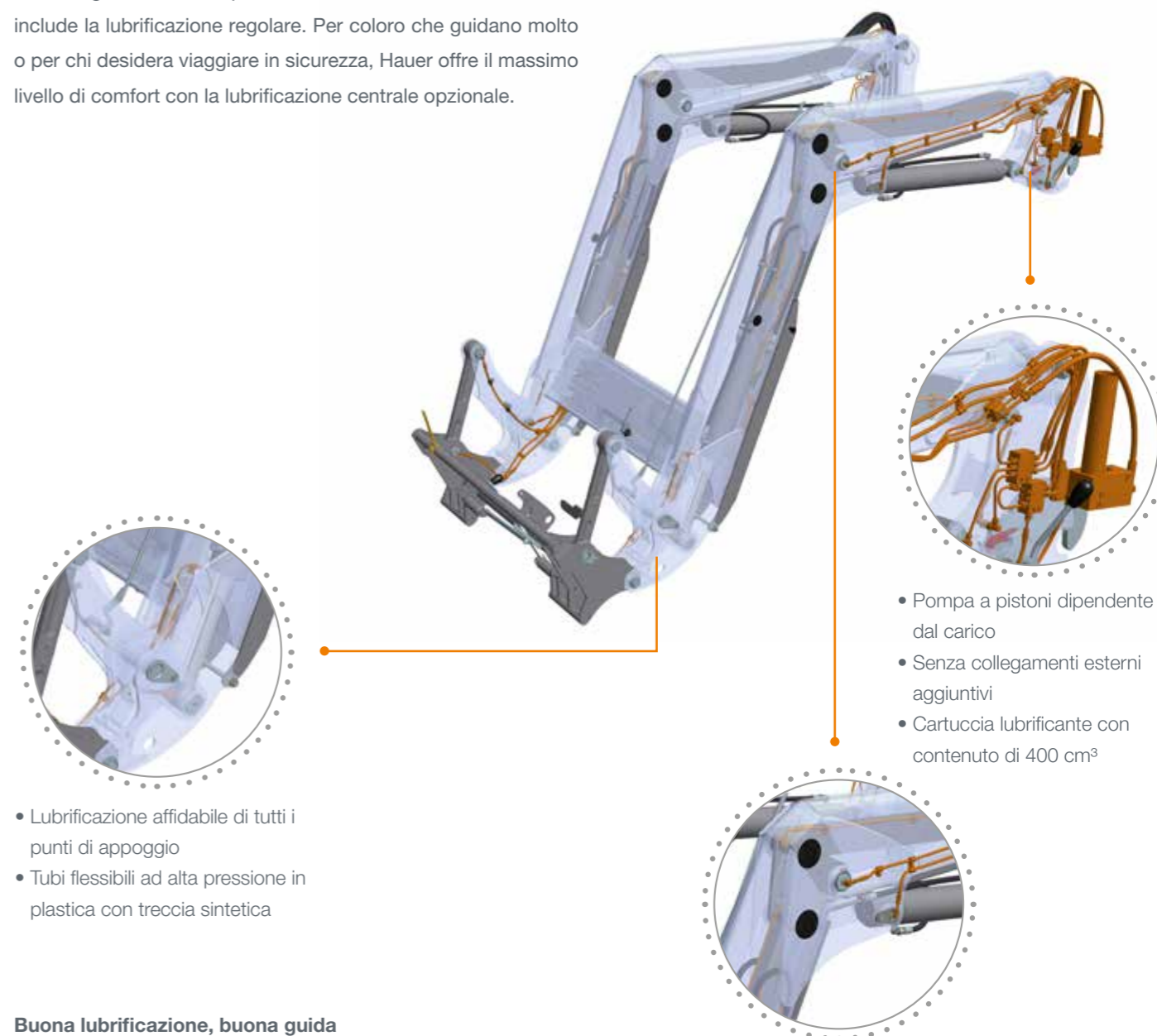
- Raccordo multi-flessibile Synchro-Lock, disponibile anche con accoppiamenti elettronici integrati
- Fino a 3 funzioni idrauliche aggiuntive
- SMS – Sistema ammortizzatore per caricatore frontale, azionabile meccanicamente o elettricamente
- Unità di controllo con comando a joystick con cavo a banda
- ELC ergo 2 – Unità di controllo elettrica proporzionale con comando a joystick
- Gancio di carico, posizionato in modo girevole
- Dispositivo di bloccaggio idraulico per utensili
- Meccanismo di rotazione idraulico integrato nel gruppo di cambio rapido, 14° a sinistra/a destra
- Pacchetto di sicurezza per la piattaforma di lavoro
- Linee aggiuntive a doppio effetto NW 12 mm, a sinistra o a destra, per esempio per l'azionamento del motore idraulico o la funzione di controllo esterna
- Vernice speciale per braccio del caricatore e staffa di montaggio
- Pacchetto specchietti retrovisori (Svizzera)
- Preparazione della telecamera
- Telecamera
- Lubrificazione centrale
- Fanaleria a LED
- Piastra di protezione forestale per traverse



RISPARMIO DI TEMPO E COSTI LUBRIFICAZIONE CENTRALE.

Maggior comfort

I caricatori frontali Hauer sono oggi tra i prodotti più durevoli nel settore agricolo, se sottoposti alla manutenzione necessaria. Ciò include la lubrificazione regolare. Per coloro che guidano molto o per chi desidera viaggiare in sicurezza, Hauer offre il massimo livello di comfort con la lubrificazione centrale opzionale.



- Lubrificazione affidabile di tutti i punti di appoggio
- Tubi flessibili ad alta pressione in plastica con treccia sintetica

- Pompa a pistoni dipendente dal carico
- Senza collegamenti esterni aggiuntivi
- Cartuccia lubrificante con contenuto di 400 cm³

- Migliore integrazione possibile
- Alimentazione ottimale di tutti i punti di appoggio
- Visibilità dell'area di lavoro

Buona lubrificazione, buona guida

Per una lubrificazione efficace ed efficiente sotto il profilo delle risorse, tutti i punti di lubrificazione vengono regolarmente alimentati singolarmente a ogni sollevamento del carico. La quantità di lubrificante può essere facilmente regolata in base alle diverse esigenze. Le cartucce di lubrificante di tipo S disponibili in commercio possono essere cambiate in modo rapido e semplice.



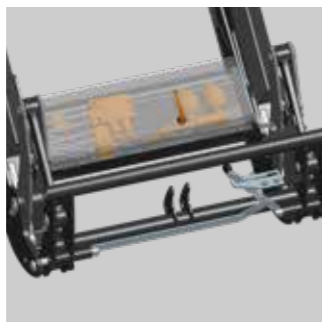
PER VOI I NOSTRI PACCHETTI DI ATTREZZATURE A PREZZI CONVENIENTI

Pacchetto prestazione 1

- Raccordo multi-flessibile Synchro-Lock con accoppiamento elettronico integrato a 3 poli
- Valvola di selezione per una funzione idraulica aggiuntiva
- SMS – Sistema ammortizzatore meccanico per caricatore frontale incluso

Pacchetto prestazione 1 A

- Pacchetto prestazione 1
- valvola di commutazione elettrica (funzionamento caricatore frontale/rimorchio o caricatore frontale/sollevatore frontale)
Kit personalizzati su richiesta



Pacchetto prestazione 2

- Pacchetto prestazione 1
- unità di controllo meccanica con comando a joystick

Pacchetto prestazione 3

- Pacchetto prestazione 1
- accoppiamento elettronico a 7 poli anziché a 3 poli
- Unità di controllo proporzionale ELC ergo 2
- Bracciolo all'ELC ergo 2

Facile da usare con l'unità di controllo con comando a joystick

L'unità meccanica di controllo con comando a joystick è l'alternativa semplice per l'aggiornamento retroattivo di trattori senza unità di controllo adatte. Oltre ai due circuiti di comando a doppio effetto per il sollevamento/abbassamento, nonché per la distensione/ritrazione, sono disponibili in opzione kit di cavi con pulsanti per azionare fino a 3 funzioni idrauliche ausiliarie.

L'unità di controllo indipendente è fissata sotto la cabina del trattore o sotto la staffa di montaggio, a seconda dello spazio disponibile, ed è azionata dal joystick tramite cavi a banda. A seconda del tipo di trattore, sono disponibili kit personalizzati o anche kit universali, specificando la lunghezza desiderata del cavo a banda.

In caso di ordine nel pacchetto di prestazione 2, l'unità di controllo con comando a joystick viene fornita sempre con i rispettivi pulsanti e i kit di cavi richiesti.



ESTREMAMENTE CONFORTEVOLE FACILE DA USARE.

La risposta particolarmente sensibile, il design ergonomico e la facile manovrabilità sono i punti di forza dell'unità di controllo elettronica proporzionale ELC ergo 2.



*Valvole aggiuntive, sensori necessari per comandare alcune funzioni ausiliarie

Nuove funzioni aggiuntive dell'ELC ergo 2

Oltre alle funzioni di controllo classiche, possono essere azionate non solo le valvole idrauliche aggiuntive per le attrezzature di lavoro, funzioni come la vibrazione automatica o il roll-back o il sistema ammortizzatore SMS del caricatore frontale, ma possono essere liberamente utilizzate fino a un totale di 6 funzioni, per esempio per il carico o la retromarcia del trattore (da effettuarsi solo da parte di un'officina specializzata). Il joystick viene programmato di serie con la 3. e la 4. funzione, la funzione di vibrazione e le 2 posizioni di flottazione per il ribaltamento/la ritrazione, nonché sollevamento/abbassamento. La riprogrammazione su altre funzioni è possibile anche senza software mediante combinazione di tasti.



Attrezzatura di serie

- Joystick ELC ergo 2 incl. sostegno diritto, interruttori, pulsanti e LED di controllo (non sono necessarie conversioni sull'impugnatura, per il retrofit delle funzioni opzionali)
- Blocco valvole Load Sensing oppure Open Center incl. sostegno
- Scatola di comando elettrica
- Gruppo di cavi con cavo di collegamento
- Raccordi a vite e tubi flessibili per l'inserimento nell'impianto idraulico del trattore

Eventuali dotazioni aggiuntive

- Bracciolo, regolabile a 5 posizioni, per adattarsi ai sedili della ditta Grammer
- Funzione Roll-back
- Gruppo di cavi con uno o due tasti per il controllo del sollevatore anteriore elettrico front-lift II





L'UTENSILE ORIGINALE
ADATTO
PER OGNI LAVORO.

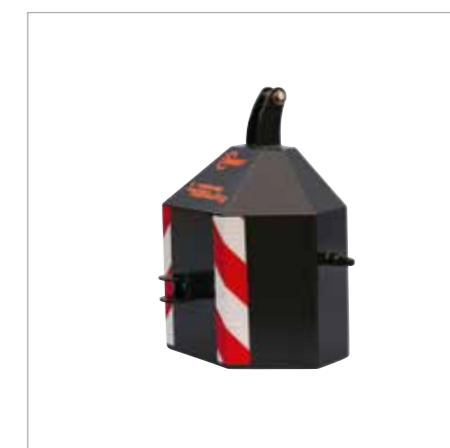
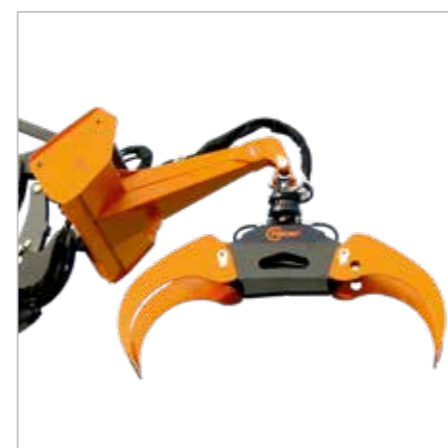
Un estratto della nostra vasta gamma di attrezzi

**QUALITÀ PREMIUM
MADE IN AUSTRIA**
LA LUNGA DURATA È LA BASE
DELLA CONVENIENZA.

Tutti i prodotti Hauer sono di qualità e sono fabbricati con metodi all'avanguardia presso lo stabilimento di Statzendorf nella Bassa Austria. La scelta e l'utilizzo di materiali di alta qualità, anche per le condizioni più difficili, è di grande importanza per la lunga durata. L'utilizzo di acciaio di ottima qualità, specialisti esperti e costantemente addestrati, nonché un team di esperti di gestione della qualità, sono essenziali per realizzare prodotti che soddisfano il miglior rapporto qualità/prezzo.

La produzione con l'uso di macchine all'avanguardia e l'esperienza decennale degli operatori garantisce la qualità che ti aspetti da Hauer, costruttore austriaco. Grazie alla durata lavorativa eccezionale e all'affidabilità dei nostri prodotti, i nostri clienti beneficiano di un ottimo rapporto costo-efficacia.

Con i caricatori frontali e gli utensili Hauer, il lavoro continuerà ad essere una gioia oggi, domani e in futuro.





Franz Hauer GmbH & CoKG

A-3125 Statzendorf, Werksstraße 6

+43 / (0)2786 / 7104-0

info@hfl.co.at | www.hfl.co.at