



XB BIONIC II

UNE VIE DE TRADITIONS ET D'INNOVATIONS.

PLUS PERFORMANT
GRACE A LA QUALITE
ET A LA LONGEVITE.



En Autriche, l'entreprise familiale Hauer développe et produit, depuis 1962, des chargeurs frontaux et des outils de travail. Grâce à cette grande expérience et une proximité sans faille avec les clients, les équipements Hauer se caractérisent par leurs qualités techniques et pratiques. Lors du processus de développement, la longévité et la robustesse des produits font, y compris en conditions extrêmes, l'objet d'une attention toute particulière. En 2017, en lançant avec succès sa nouvelle gamme de chargeurs frontaux XB BIONIC avec parallélogramme intégré, Hauer a ouvert de nouveaux horizons. Pour la première fois, l'industrie s'inspire des mouvements naturels des crustacés pour créer un concept unique.

Avec le nouveau XB BIONIC II, grâce à une évolution conséquente de la disposition interne des vérins de bennage et la cinématique en „X“ brevetée, les chargeurs frontaux Hauer atteignent un nouveau niveau de performances. Séduisante par sa ligne, la nouvelle gamme de chargeurs frontaux XB BIONIC II l'est aussi par ses multiples avantages tangibles qui lui confèrent une réelle plus-value dont la rentabilité sera sensible pendant de nombreuses années.

Le plan de développement de la nouvelle gamme de chargeurs frontaux XB BIONIC II avait pour objectif de créer un nouveau chargeur frontal doté de nouvelles options qui simplifient encore d'avantage le travail quotidien et réduisent durablement les coûts d'exploitation. Comme les chargeurs frontaux Hauer font, aujourd'hui déjà, partie des équipements de grande longévité et à forte valeur de revente, cet objectif était très ambitieux.

Découvrez, dans les pages suivantes ou en vous rapprochant d'un de nos Points Services Hauer ou Hauer Premium Partner, les avantages et les nouvelles qualités du chargeur frontal Hauer XB BIONIC II.



**NOS
INNOVATIONS**
GARANTISSENT VOS RENDEMENTS.



INNOVATIONS ÉPROUVÉES SUR LE TERRAIN.

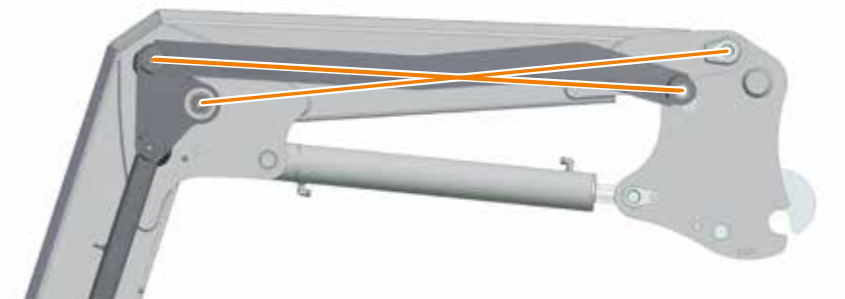
L'application des principes issus de la nature a été largement éprouvée lors d'utilisations quotidiennes et intensives. Disposés à l'intérieur des bras du chargeur, les composants mobiles sont parfaitement protégés d'où, un accroissement considérable de leur longévité et une réduction importante des coûts de maintenance.

La comparaison de l'encombrement met l'énorme avantage du chargeur XB BIONIC II en évidence.



Cinématique en „X“

De par sa précision de guidage, le parallélogramme mécanique à cinématique en „X“ breveté par Hauer pose un nouveau jalon technique dans le domaine du chargeur frontal. Avec la cinématique en „X“, ce sont les diagonales qui définissent le parallélisme, ce qui permet d'intégrer le système dans les bras du chargeur. Comparé au volume d'un chargeur avec un parallélogramme classique, le chargeur XB BIONIC II présente un net avantage.



Cinématique en „X“



Parallélogramme classique



PRATIQUE

DANS LES MOINDRES DÉTAILS.

Parfaitement étudiés, la cinématique en „X“ et le concept triangulaire et longitudinale du bennage ont permis d'intégrer les vérins de bennage dans les bras du chargeur et de les disposer de façon optimale en fonction des besoins pratiques.



Pour caver l'outil, c'est la grande chambre du vérin qui est activée, soit un gain de puissance de jusqu'à 30%. Ce gain de puissance est très apprécié quand il s'agit de manier des charges lourdes telles que des balles d'ensilage, des palettes ou des gravats, etc...



Le volume d'huile nécessaire au déversement étant nettement inférieur, l'outil se vide plus rapidement sans, pour cela, avoir à investir dans un accélérateur de déversement.

Robustes béquilles

Les inégalités du sol sont fréquentes dans une ferme. Le chargeur XB BIONIC II est équipé de robustes béquilles faciles et rapides à rabattre et à bloquer. Dételé, le chargeur repose en toute sécurité sur le sol.



Grâce à ses bras au profil pentagonal et sa traverse à double-paroi, le chargeur est extrêmement résistant au vrillage et à la torsion, même dans les conditions de travail les plus difficiles. Orientée dans le sens de la ligne de mire du conducteur la traverse préserve la visibilité panoramique.

Toutes les vannes et composants hydrauliques **sont agencés dans la traverse** à double-paroi. Que ce soit au travail à la ferme ou en forêt, leur protection est optimale.



Changer d'outil en toute simplicité

Agencés du côté gauche et au centre du porte-outil, le levier de déverrouillage et les connecteurs hydrauliques des outils de travail sont d'un accès facile et confortable.

EXCELLENTE VISIBILITE TRAVAIL PARFAIT.

Traverse oblique

L'intégration du parallélogramme dans les bras du chargeur a eu pour effet d'élargir considérablement le champ de vision du conducteur.

Orientée dans le sens de la vue du conducteur, la traverse n'occupe, quelle que soit la position du chargeur, qu'une zone des plus réduites. Un grand avantage qui permet d'empiler des palettes ou des caisses en toute sécurité.



Guide d'attelage simple et sûr des outils

Le guide d'attelage des outils Hauer se compose d'un repère jaune apposé sur le porte-outil et d'un autocollant placé à l'arrière de l'outil. Lorsque le repère jaune et l'autocollant sont alignés, les points d'attelage du porte-outil sont en bonne position pour que l'attelage de l'outil s'effectue en toute facilité.



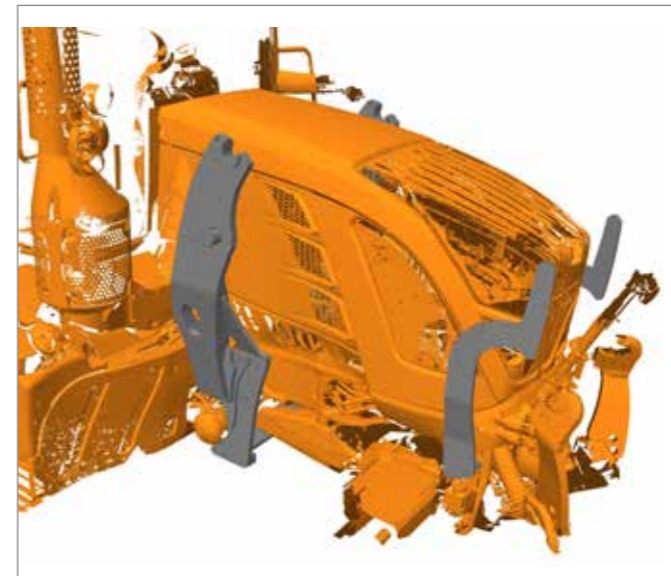
„C'est parfait !
Je vois ce que je dois voir !“

Qu'il s'agisse de manutentionner des caisses et des palettes ou que ce soit lors de déplacements sur le domaine public, la visibilité optimale garantit un maximum de confort et de sécurité.

Avec le guide d'attelage des outils, changer d'outil est un jeu d'enfant. Pour les outils déjà disponibles, un jeu d'autocollants sera fourni avec chaque nouveau chargeur frontal.



RAPIDITE, PRECISION
ET MANIABILITE OPTIMISEES.



COMPACT, PUISSANT
ET PROFESSIONNEL.

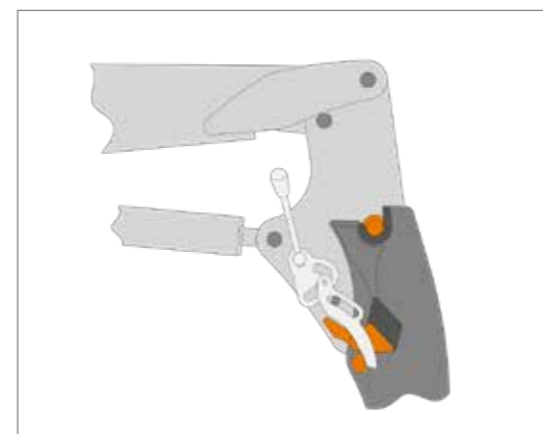
Avec plus de 3500 adaptations différentes au catalogue, Hauer dispose de la solution idéale pour équiper votre tracteur. Au fil des années Hauer a développé un grand nombre d'adaptations afin d'équiper de façon optimale la plupart des tracteurs.

Les adaptations Hauer sont toujours conçues de façon à se garantir une fixation maximale et un encombrement le plus réduit possible. Aujourd'hui, les méthodes les plus modernes de prises de mesures en 3D et de CAO, garantissent une grande précision de montage des ferrures d'adaptation. Une telle précision est, pour le revendeur spécialisé, économiquement fondamentale.

Ferrures d'adaptation pour chargeurs XB BIONIC II XB 50 - XB 110

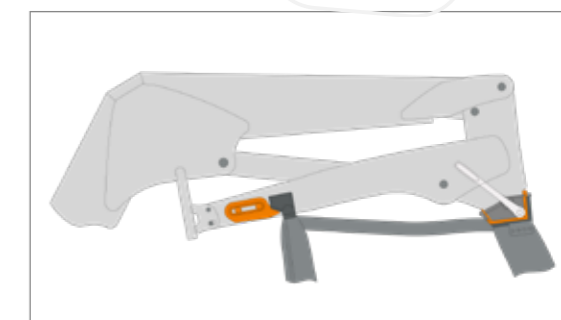
Le système d'attelage sans châssis „TOP-BLOCK“ est auto-bloquant et résistant à l'usure. Ce concept parfaitement pensé garantit une excellente visibilité sur la zone de travail.

Les ferrures d'adaptation fixent précisément et fermement le chargeur frontal sur le tracteur. Le chargeur est verrouillé sur l'adaptation par un axe réglable à double excentrique. L'attelage et le dételage du chargeur sont d'une extrême rapidité.



Le système de verrouillage „TOP-BLOCK-KII“ est proposé en option comme complément au système TOP-BLOCK. Ce système se verrouille automatiquement lors de l'attelage du chargeur.

Pour les tracteurs récents, le système d'attelage type „Châssis supérieur“ (Oberrahmen-System) n'est plus appliqué qu'au cas par cas. Quatre points de fixation relient le chargeur à l'adaptation montée sur le tracteur.





UN CONCENTRE DE PUISSANCE

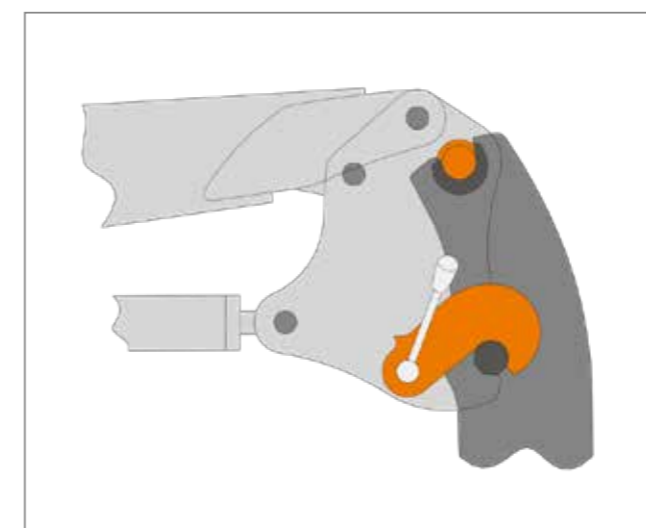
POUR PLUS DE PLAISIR
AU QUOTIDIEN.

Une adaptation précise et parfaitement montée est un préalable incontournable au transfert optimal de la puissance du tracteur sur le chargeur et est essentielle aux manœuvres de chargement.

Afin de s'assurer une bonne répartition de la charge sur les deux essieux, le chargeur est positionné au plus près de la cabine. Grâce à la compacité du concept, le débattement et l'angle de braquage du pont avant sont, presque toujours, préservés. La facilité d'accès aux organes de maintenance du tracteur, y compris lorsque les ferrures d'adaptation sont montées, est prise en compte par Hauer.



ADAPTATIONS ROBUSTES POUR CHARGEURS PERFORMANTS.



Ferrures d'adaptation pour chargeurs XB BIONIC II XB 130 - XB 190

Le système d'adaptation **TBS-HV** est, de par la position de ses points de fixation et de par ses axes de pivotement de 60 mm, parfaitement dimensionné pour manutentionner des charges lourdes.

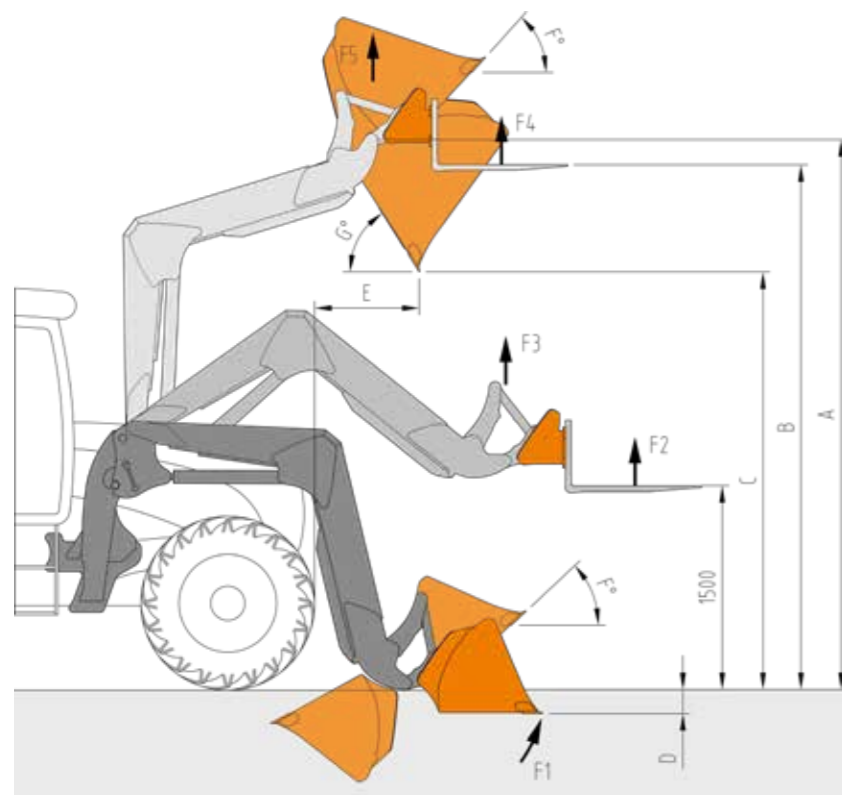
A partir du modèle de chargeur XB 130 BIONIC II, le nouveau système d'adaptation inclut de série le verrouillage automatique. Lors du dételage du chargeur le déverrouillage s'effectue facilement à la main via un levier.

Le système d'adaptation **TBS-HV** a, grâce à la méthode des éléments finis, été optimisé pour monter des chargeurs frontaux sur des tracteurs de forte puissance..



LE CHARGEUR XB BIONIC II TOP-ÉQUIPEMENT INCLUS.

- Chargeur frontal XB BIONIC II avec parallélogramme mécanique interne, protège calandre, lignes hydrauliques pour distributeurs d'origine, flexibles et connecteurs hydrauliques, adaptation et visserie correspondantes au type de tracteur
- Système d'attelage rapide des outils de travail pour outils d'origine HAUER, EURO, SMS ou MX
- Bloc modulaire d'électrovannes „MCV“, installé sous parfaite protection dans la traverse avant du chargeur
- Vérins de levage double effet
- Vérins de bennage double effet, sécurisé par un limiteur de pression
- Toutes les articulations sont équipées de bagues interchangeable en bronze
- Robinet d'arrêt sur le circuit de levage
- Lignes hydrauliques protégées, montée sous le bras du chargeur
- Indicateur de niveau réglable
- Béquilles réglables à commande mécanique
- Guide d'attelage des outils de travail



Caractéristiques techniques			50	70	90	110	130	150	170	190
Poids du chargeur	kg		558	572	594	606	784	803	836	854
Puissance préconisée du tracteur	ch.		maxi 65	maxi 80	75-100	90-120	100-150	120-200	150-230	180-280
	kW		maxi 48	maxi 59	55-74	66-88	74-110	88-147	110-169	132-206
Hauteur de levage maxi (au pivot de l'outil)	A	mm	3580	3715	3830	4005	4045	4240	4505	4840
Hauteur de levage maxi (fourche à palette)	B	mm	3395	3530	3645	3820	3860	4055	4320	4655
Hauteur maxi sous benne déversée	C	mm	2625	2765	2875	3045	3070	3300	3570	3890
Profondeur de fouille	D	mm	180	180	180	180	180	180	180	180
Portée avant à hauteur maxi	E	mm	800	800	800	900	700	750	800	850
Force d'arrachement (pointe de benne à terre)	F1	kg	2900	2900	2900	2900	3600	3600	3600	3600
Force de levage à 1500 mm (avec palettes)	F2	kg	1440	1740	1950	2160	2570	2770	2540	2900
Force de levage à 1500 mm (au pivot de l'outil)	F3	kg	1690	1910	2110	2340	2780	2990	2780	3110
Force de levage à hauteur maxi (avec palettes)	F4	kg	1360	1600	1830	1940	2160	2430	2140	2370
Force de levage à hauteur maxi (pivot de l'outil)	F5	kg	1580	1770	1980	2090	2470	2560	2730	2530
Angle de cavage	F	°	48	49	48	48	43	48	48	48
Angle de bennage	G	°	55	54	55	55	58	53	53	53

Les données et illustrations du présent document peuvent diverger selon le type de tracteur, la monte de pneus, etc... Forces de levage indiquées à 210 bars.

DU CONFORT EN PLUS ? À VOTRE DISPOSITION !

Équipement optionnel

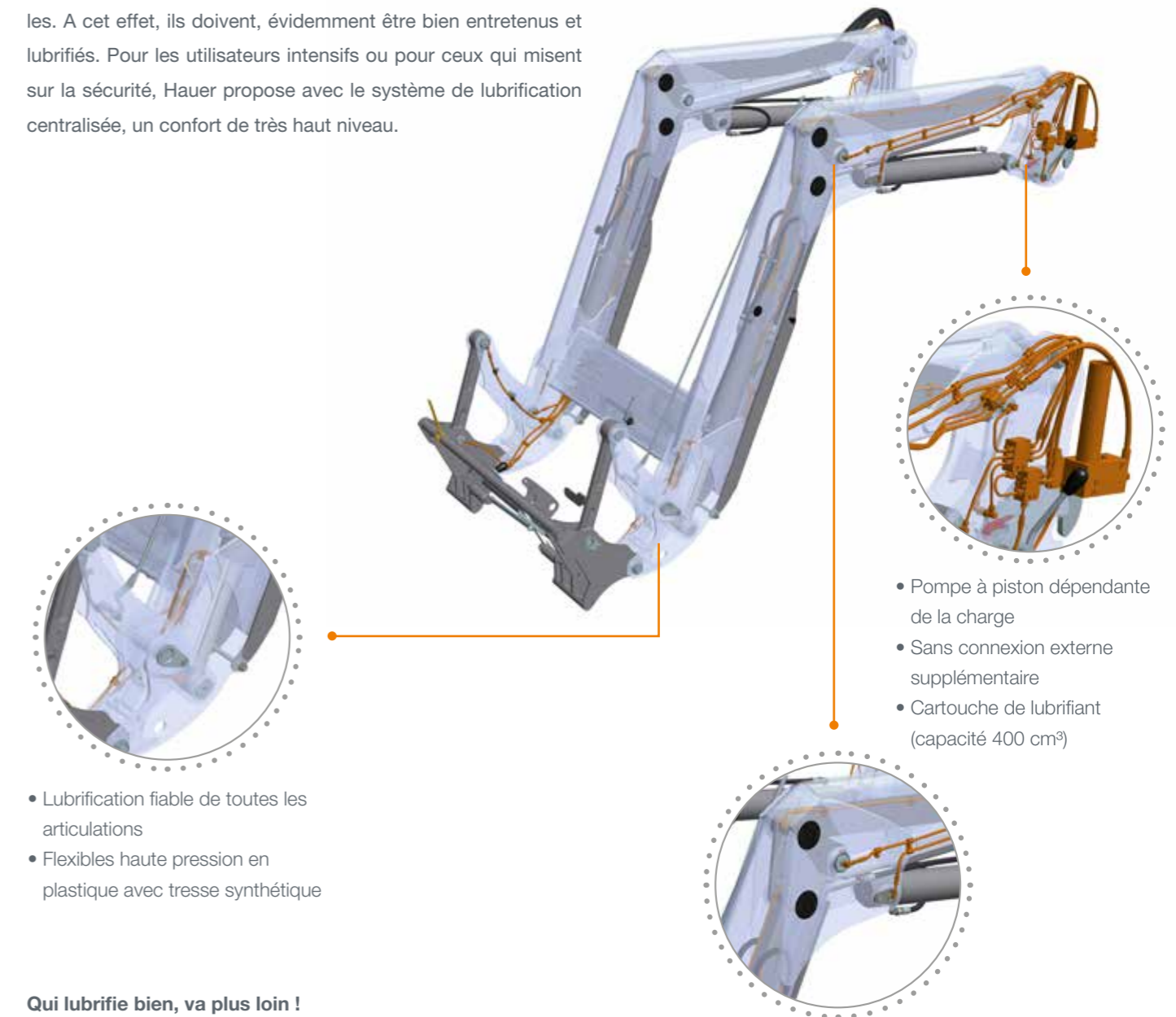
- Multicoupleur hydraulique „Synchro-Lock“, également avec connexion électrique
- Jusqu'à 3 fonctions hydrauliques supplémentaires
- Amortisseur SMS du chargeur (activation mécanique ou électrique)
- Distributeurs monolevier avec câbles téléflexibles
- ELC ergo 2 – Distributeurs monolevier électriques à débit proportionnel
- Crochet de levage pivotant monté sur palier
- Verrouillage hydraulique de l'outil de travail
- Pivotement horizontal hydraulique du porte-outil (14° gauche/droite)
- Kit de sécurité pour nacelle
- Lignes hydrauliques double-effet supplémentaires NW 12mm, gauche ou droite, pour fonction externe (ex. moteur hydraulique)
- Teinte de peinture personnalisée (chargeur et adaptation)
- Jeu de rétroviseurs (Suisse)
- Pré-équipement pour caméra
- Caméra
- Lubrification centralisée
- Projecteur LED
- Protection de la traverse pour travaux forestiers



ECONOMISER DU TEMPS ET DE L'ARGENT LUBRIFICATION CENTRALISÉE.

Du confort en plus

Dans le monde du machinisme agricole, les chargeurs frontaux Hauer comptent aujourd'hui parmi les produits les plus durables. A cet effet, ils doivent, évidemment être bien entretenus et lubrifiés. Pour les utilisateurs intensifs ou pour ceux qui misent sur la sécurité, Hauer propose avec le système de lubrification centralisée, un confort de très haut niveau.



- Lubrification fiable de toutes les articulations
- Flexibles haute pression en plastique avec tresse synthétique

- Pompe à piston dépendante de la charge
- Sans connexion externe supplémentaire
- Cartouche de lubrifiant (capacité 400 cm³)

- Parfaitement intégré
- Lubrification optimale de toutes les articulations
- Excellente visibilité sur la zone de travail

Qui lubrifie bien, va plus loin !

Efficace et économique, la lubrification est activée à chaque levage du chargeur. Chaque point d'articulation est, l'un après l'autre, régulièrement lubrifié. Le volume de lubrifiant est facile à adapter aux divers besoins. Disponibles dans le commerce, les cartouches de graisse de type S peuvent être remplacées en un tour de main.



VOS AVANTAGES EQUIPEMENTS SPECIAUX EN KITS ATTRACTIFS.

Kit Performances 1

- Multicoupleur hydraulique Synchro-Lock avec coupleur électrique (3 phases) intégré
- Sélecteur électrique pour fonction hydraulique supplémentaire
- Amortisseur système SMS à commande mécanique

Performance Paket 1 A

- Kit Performances 1
- Sélecteur électrique de fonction hydraulique (chargeur / remorque ou chargeur / relevage avant) Ferrures et visserie adaptées sur demande



Kit Performances 2

- Kit Performances 1
- Distributeur monolevier mécanique

Kit Performances 3

- Kit Performances 1
- Coupleur électrique 7 phases au lieu de 3
- Distributeur électrique à débit proportionnel ELC ergo 2
- Accoudoir de commande pour ELC ergo 2

Simple et facile à manipuler grâce au distributeur monolevier

Le distributeur monolevier mécanique est l'alternative la plus simple au montage ultérieur d'un chargeur frontal sur des tracteurs dépourvus de distributeurs hydrauliques appropriés. Aux deux fonctions double effet (levage / descente + cavage / bennage), des jeux de câbles avec micro-contacteurs permettent, en option, de commander jusqu'à 3 fonctions hydrauliques supplémentaires.

Selon l'espace disponible, le bloc de distributeurs indépendants est fixé sous la cabine du tracteur ou sur les ferrures de l'adaptation. Les fonctions sont pilotées à partir du joystick via des câbles téléflexibles. Selon le type de tracteur et la longueur requise des câbles téléflexibles, des kits de montage adaptés ou universels sont disponibles.

Lors de la commande d'un kit Performances 2, le distributeur monolevier est toujours fourni avec les micro-contacteurs et câbles de raccordement requis.



EXTRÊMEMENT CONFORTABLE FACILE À UTILISER.

Particulièrement souple et précis à l'utilisation, le distributeur électrique à débit proportionnel ELC ergo 2 se distingue aussi de par son ergonomie et sa convivialité.



Nouvelles fonctions supplémentaires de l'ELC ergo 2

Outre les fonctions classiques de commande de distributeurs, des fonctions auxiliaires telles que le secouage ou le retour automatique de l'outil en position de travail, voir le système amortisseur SMS du chargeur peuvent être commandés. Jusqu'à 6 fonctions (ex. inverseur de marche, engagement sous charge, ...) peuvent être librement affectées au ELC ergo 2 (uniquement en atelier spécialisé). De série, le joystick est programmé pour activer la 3^{ème} et la 4^{ème} fonction, le secouage de l'outil et les 2 positions flottantes des circuits de bennage et de levage. Une reprogrammation sans logiciel vers d'autres fonctions est également possible en combinant les touches.



Equipement de série

- Joystick ELC ergo 2 avec support droit, interrupteurs, touches et voyants LED (l'affectation de fonctions optionnelles, ne nécessite aucune modification du joystick)
- Bloc de distributeurs Load Sensing ou Open Center, support inclus
- Boîtier de commande électronique
- Câble d'alimentation et faisceau électrique
- Raccords et flexibles d'intégration dans le système hydraulique du tracteur

Options

- Accoudoir, 5 positions, adaptable sur les sièges Grammer
- Fonction roll-back
- Faisceau de câbles avec un ou deux contacteurs pour commande d'un relevage avant électrique Front-lift II



POUR CHAQUE TÂCHE
L'OUTIL DE TRAVAIL
D'ORIGINE APPROPRIÉ.

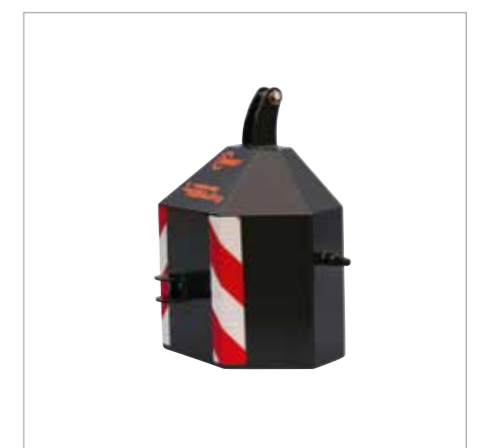
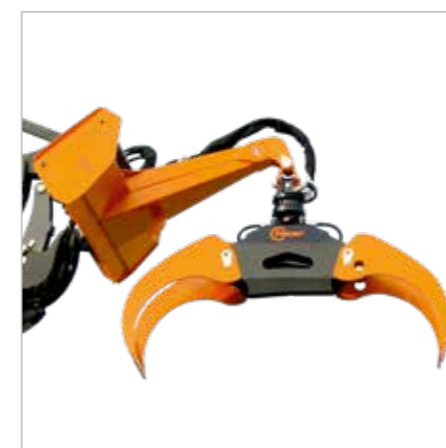
Extrait de notre vaste gamme d'outils de travail

**PREMIUM QUALITY
MADE IN AUSTRIA**
LA LONGÉVITÉ – BASE DE LA
RENTABILITÉ.

Toutes les machines Hauer sont fabriquées, selon les méthodes les plus modernes, dans l'usine Hauer de Statzendorf en Basse-Autriche. Parmi les gages de longévité des machines – même utilisées en conditions très difficiles – on peut citer l'utilisation systématique de matériaux et de composants de très haute qualité. Même en utilisant les meilleurs aciers, l'excellente formation du personnel d'Hauer ainsi que l'esprit d'entreprise résolument orienté vers la qualité des produits sont incontournables pour produire des machines au meilleur rapport qualité-prix.

La fabrication sur des machines-outils ultramodernes et la grande expérience des employés de Hauer sont garants de la célèbre qualité autrichienne. La grande longévité des machines Hauer est, pour les clients, un gage de rentabilité maximale.

Avec les chargeurs frontaux et les outils de Hauer, le plaisir au travail est, lui aussi, durable !





Franz Hauer GmbH & CoKG

A-3125 Statzendorf, Werksstraße 6

+43 / (0)2786 / 7104-0

info@hfl.co.at | www.hfl.co.at